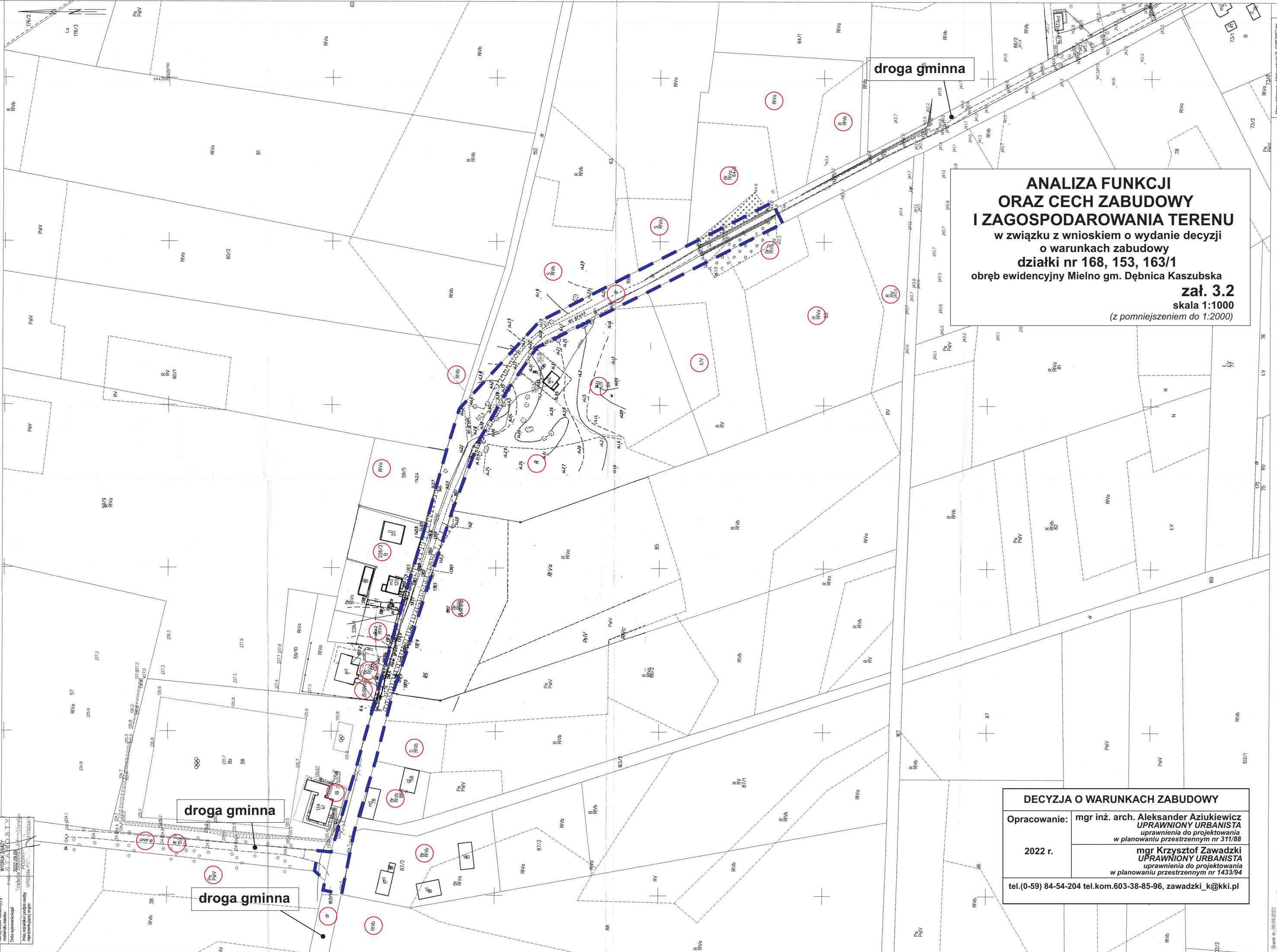


MAPA ZASADNICZA
SKALA 1:1000
obr. Mielno 0012-dz. 168

Podklad do sk. zgodz. techn. kop. z trasami i terenami	STANISŁAW SŁUPSKI
Organ prowadzący podkładowy	MAPA ZASADNICZA
zab. geod. i kartograficzny	WYDZIAŁ GEODEZJI I KARTOGRAFII
Nazwa i adres wykonawcy	STANISŁAW SŁUPSKI
Data wykonania kopii	2022 r.
Limit, w jakim podany stan rzeczy	WYDZIAŁ GEODEZJI I KARTOGRAFII
reprezentuje organ	WYDZIAŁ GEODEZJI I KARTOGRAFII



**ANALIZA FUNKCJI
ORAZ CECH ZABUDOWY
I ZAGOSPODAROWANIA TERENU**
w związku z wnioskiem o wydanie decyzji
o warunkach zabudowy
działki nr 168, 153, 163/1
obręb ewidencyjny Mielno gm. Dębica Kaszubska
zał. 3.2
skala 1:1000
(z pomniejszeniem do 1:2000)

DECYZJA O WARUNKACH ZABUDOWY	
Opracowanie:	mgr inż. arch. Aleksander Aziukiewicz UPRAWNIONY URBANISTA uprawnienia do projektowania w planowaniu przestrzennym nr 311/88
2022 r.	mgr Krzysztof Zawadzki UPRAWNIONY URBANISTA uprawnienia do projektowania w planowaniu przestrzennym nr 1433/94
tel.(0-59) 84-54-204 tel.kom.603-38-85-96, zawadzki_k@kki.pl	