

Wn w: Raven
 1-7
 2-7-14
 3-6-20
 20x8 = 160
 PEŁ
 PEŁ x 8
 Razem

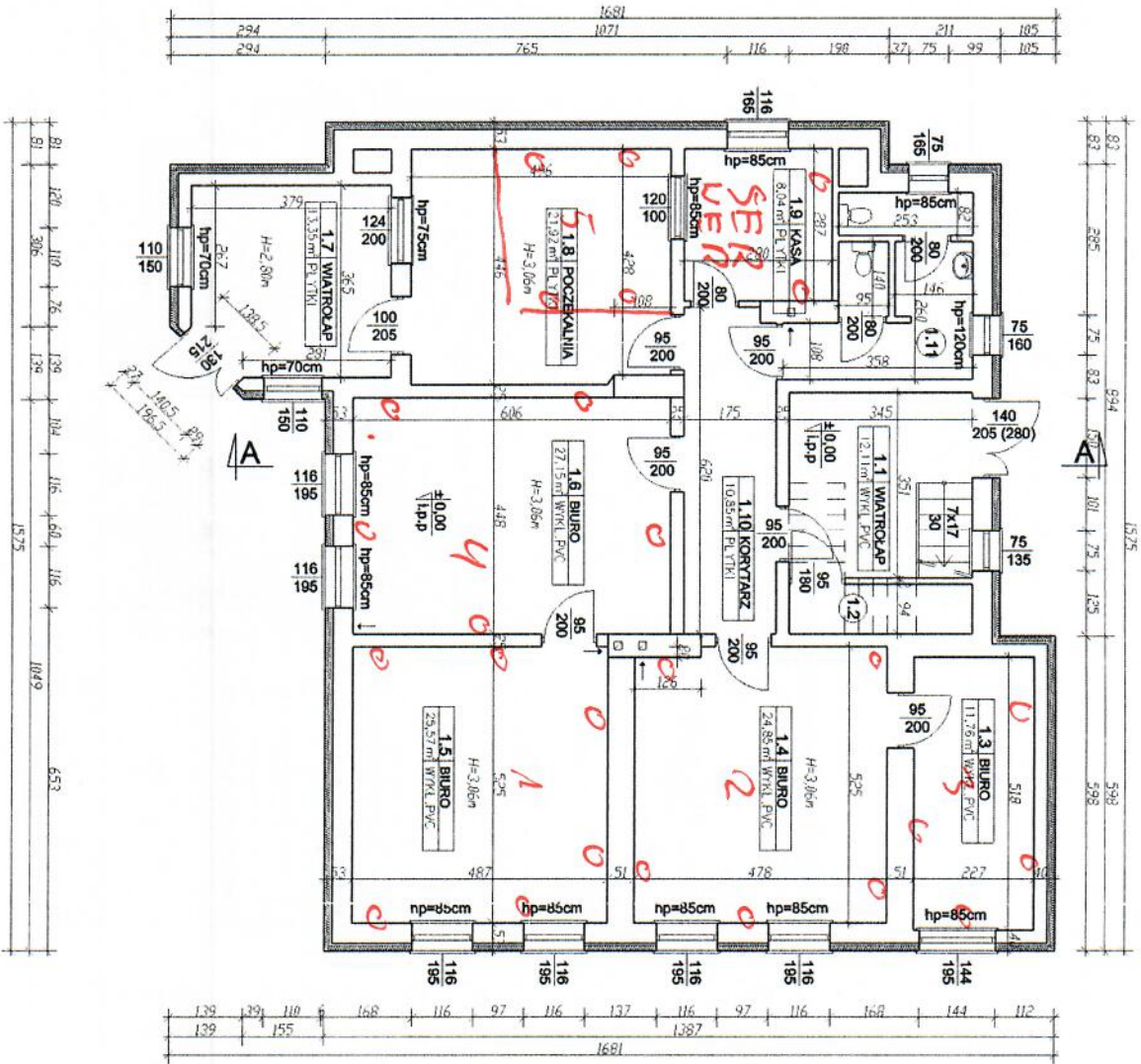
BILANS POWIERZCHNI			
PIĘTRO			
NR POM	NAZWA POMIESZCZENIA	ROZKAZI PRZYSŁOŚNI	POW. [m²]
2.1	Klatka schodowa	WYTL. PVC	13,97
2.2	Korytarz	WYTL. PVC	10,85
2.3	Biuro	WYTL. PVC	24,52
2.4	Biuro	WYTL. PVC	26,15
2.5	Biuro	WYTL. PVC	27,15
2.6	Biuro	WYTL. PVC	21,92
2.7	Pomieszczenie socjalne	WYTL. PVC	11,08
2.8	Pomieszczenie gospodarcze	PL. TYNI CERAM.	2,78
2.9	Pomieszczenie WC	PL. TYNI CERAM.	6,56
OGÓLNE SUMA POWIERZCHNI			144,98

Rzut piętra inwentaryzacja
skala 1:100

STATUS: PROJEKT TERMO-ENERGIZACJI

 PRZEDSIĘBIORSTWO PRODUKCYJNO-HANDLOWE
 KRAJAN Sp. z o.o.
 Wieliczka 18
 89-400 Szepiłow Krzyżanek
 t. 052 388 10 10
 f. 502 48 37 21
 email: kraj@kraj.com
 www: www.zpbcikraj.pl

INWESTOR:	GMINA DEBNICZA KASZUBSKA UL. KS. ANTONIEGO KANI 10A 76-248 DEBNICZA KASZUBSKA
OBIEKT:	BUDYNEK OŚRODKA POMOCY SPOŁECZNEJ
LOKALIZACJA:	DEBNICZA KASZUBSKA DZ. NR 1375
TYTUŁ RYSU:	RZUT PIĘTRA INWENTARYZACJA
PROJEKTANT KONSTRUKCJA:	ING. RYS. WYKONANO SKRZYŻOWANIE WYKONANO RZUTY PIĘTER WYKONANO KONSTRUKCJA ING. RYS. GABRIELA STYPIA
SKALA:	1:100
NR. PROJ.	0120218
NR. RYS.	21
DATUM:	01.2018



P - PŁA PŁAN
 1 - 4 + 2
 2 - 5
 3 - 4
 4 - 5
 5 - 4
 SENER - 2
 24
 9
 13
 18
 22
 26

PEL
 1 2 1 2 1 4 1 5 6 1 2 7 8

208 + 160 =
 368 = portale

26 x 8 = 208

BILANS POWIERZCHNI			
PARTER			
NR. POD.	NAZWA POWIERZCHNI	ROZMIAR PŁASZCZYNY	POW. UŻYTK.
1.1	Wiatroslap	Włók. PVC	12,11
1.2	Pomieszczenie gospodarcze	Płytki CERAM.	3,24
1.3	Biurowiec	Włók. PVC	11,76
1.4	Biurowiec	Włók. PVC	24,85
1.5	Biurowiec	Włók. PVC	25,57
1.6	Biurowiec	Włók. PVC	27,15
1.7	Wiatroslap	Płytki CERAM.	10,43
1.8	Poczekalnia	Płytki CERAM.	21,92
1.9	Kasyno	Płytki CERAM.	8,04
1.10	Korytarz	Płytki CERAM.	10,85
1.11	Pomieszczenie WC	Płytki CERAM.	9,49
OGÓLNEJ SUMA POWIERZCHNI			165,41

Rzut parteru inwentaryzacja
 skala 1:100

STATUS: PROJEKT TERMOIZOLACyjNY


PRZEDSIĘBIORSTWO PRODUKCYJNO-HANDLOWE
KRAJAN Sp. z o.o.
 Wisłowa 18
 88-400 Sępólno Krajeńskie
 T. 052 388 10 70
 T. 502 98 57 21
 email: kraj@kraju.com
 www: www.kraju.com

INWESTOR: GMINA DEBNICZA KASZUBSKA
 UL. KS. ANTONIEGO KANI 16a
 76-248 DEBNICZA KASZUBSKA

OBIEKT: BUDYNEK OŚRODKA POMOCY SPOŁECZNEJ

TYTUŁ RYS.: RZUT PARTERU INWENTARYZACJA

LOKALIZACJA: DEBNICZA KASZUBSKA DZ. NR 1375

PROJEKTANT KONSTRUKCJA: **PROJEKTANT KONSTRUKCJA**
 UL. KRAJAN 18
 88-400 SĘPÓLNO KRAJEŃSKIE
 ADRESYSTA PROJEKTANTA KONSTRUKCJA: **ADRESYSTA PROJEKTANTA KONSTRUKCJA**
 ING. PZ. GABRIELA SIPIECHA

SKALA: 1:100
 NR. PROJ.: 01/2018
 NR. RYS.: II
 DATA: 01/2018