

UCHWAŁA NR XLVII/350/2022
RADY GMINY DĘBNICA KASZUBSKA

z dnia 11 sierpnia 2022 r.

**w sprawie zmiany uchwały nr XLVI/344/2022 Rady Gminy Dębica Kaszubska z dnia 30 czerwca 2022 r.
w sprawie przystąpienia do sporządzenia zmiany studium uwarunkowań i kierunków zagospodarowania
przestrzennego Gminy Dębica Kaszubska – dla fragmentu obszaru w obrębie Budowo w gminie
Dębica Kaszubska**

Na podstawie art. 18 ust. 2 pkt 5 ustawy z dnia 8 marca 1990 r. o samorządzie gminnym (Dz. U. z 2022 r. poz. 559, poz. 583, poz. 1005, poz. 1079, poz. 1561) oraz art. 9 ust. 1 i 3 w związku z art. 27 ustawy z dnia 27 marca 2003 r. o planowaniu i zagospodarowaniu przestrzennym (Dz. U. z 2022 r. poz. 503) uchwala się, co następuje:

§ 1.1. W uchwale nr XLVI/344/2022 Rady Gminy Dębica Kaszubska z dnia 30 czerwca 2022 r. w sprawie przystąpienia do sporządzenia zmiany studium uwarunkowań i kierunków zagospodarowania przestrzennego Gminy Dębica Kaszubska – dla fragmentu obszaru w obrębie Budowo w gminie Dębica Kaszubska zmienia się załącznik graficzny, o którym mowa w §1 ust. 2 ww. uchwały, stanowiący jej integralną część, na załącznik, stanowiący załącznik graficzny do niniejszej uchwały.

2. Załącznik graficzny do niniejszej uchwały stanowi integralną część niniejszej uchwały oraz ww. uchwały zmienianej.

3. Załącznik graficzny, o którym mowa w ust. 2, przedstawia granice obszaru objętego projektem zmiany studium.

§ 2. Pozostałe ustalenia uchwały, o której mowa w §1 ust. 1 nie ulegają zmianie.

§ 3. Wykonanie uchwały powierza się Wójtowi Gminy Dębica Kaszubska.

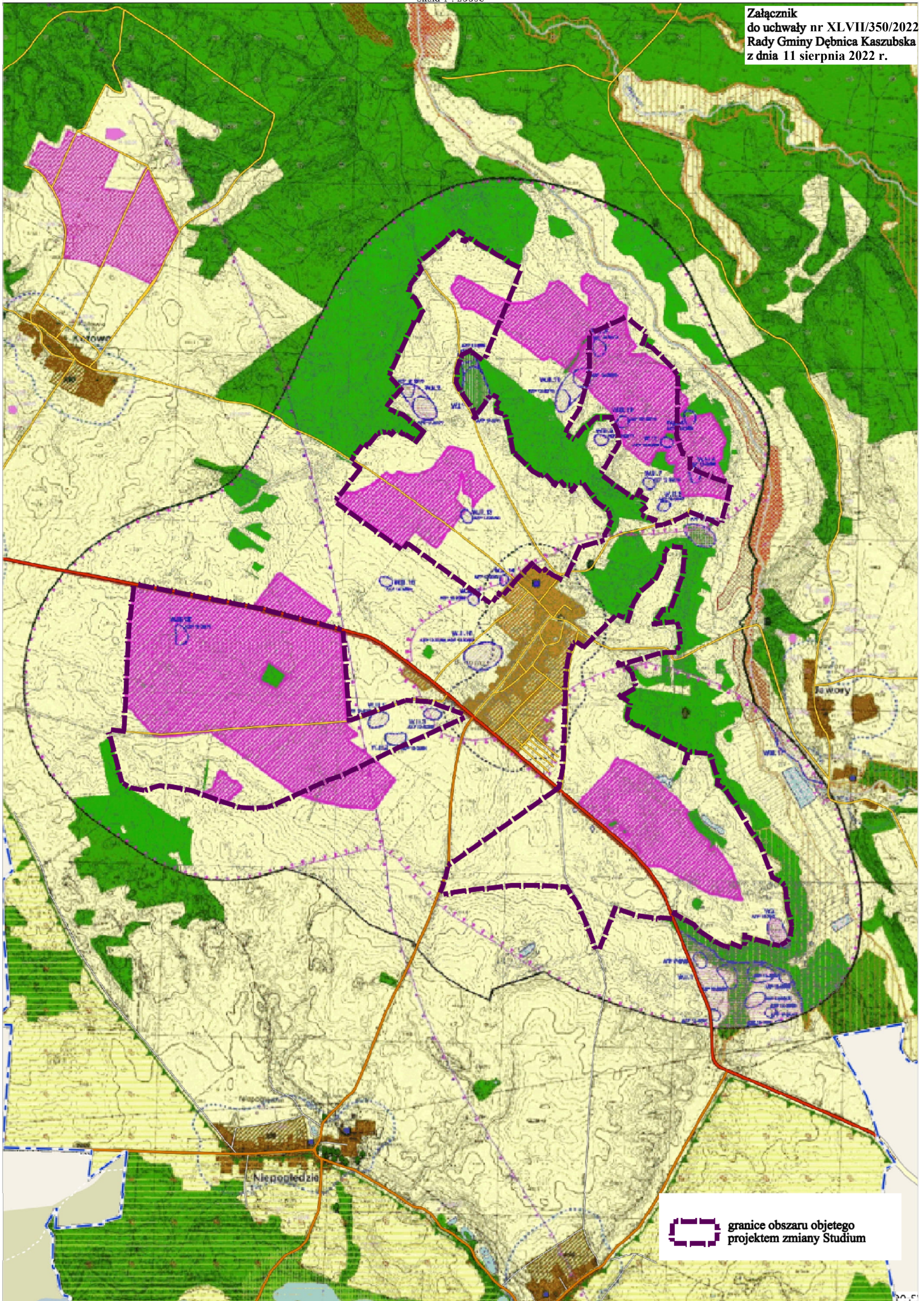
§ 4. Uchwała wchodzi w życie z dniem podjęcia.

Przewodniczący Rady Gminy
Dębica Kaszubska

Ireneusz Ziółkowski



Załącznik
do uchwały nr XLVII/350/2022
Rady Gminy Dębica Kaszubska
z dnia 11 sierpnia 2022 r.



UZASADNIENIE

Uchwała w sprawie zmiany uchwały Nr XLVI/344/2022 Rady Gminy Dębica Kaszubska z dnia 30 czerwca 2022 r. w sprawie przystąpienia do sporządzenia zmiany studium uwarunkowań i kierunków zagospodarowania przestrzennego Gminy Dębica Kaszubska – dla fragmentu obszaru w obrębie Budowo w gminie Dębica Kaszubska została przygotowana po przeprowadzeniu analizy uchwały zmienianej. Analizę sporządzono ze względu na wątpliwości dotyczące załącznika graficznego do uchwały.

W wyniku ww. analizy stwierdzono, że:

- załącznik graficzny nie określa jednoznacznie i bez żadnych wątpliwości granic obszaru objętego projektem zmiany studium,
- załącznik graficzny nie jest spójny z treścią §1 ust. 1 i ust. 3 uchwały w sprawie przystąpienia do sporządzenia zmiany studium, gdyż granice, które można uznać za wyznaczające obszar objęty projektem zmiany studium, wykraczają poza obręb Budowo na tereny obrębów Motarzyno, Niepogłędzie, Gałęzów i Jawory,
- załącznik graficzny nie jest spójny z uzasadnieniem do uchwały,
- zawarcie w obszarze objętym projektem zmiany studium terenów związanych z zabudową jest niewskazane w kontekście celu przystąpienia do tej zmiany.

Wobec powyższego, zgodnie z wnioskami z ww. analizy, przygotowano nowy załącznik graficzny, który obejmuje cztery fragmenty terenów w obrębie Budowo, położone poza obszarami związanymi z zabudową. Fragmenty objęte granicami zmiany studium zawierają tereny wymienione we wniosku o zmianę studium, które uzyskały odpowiednie decyzje środowiskowe, oraz tereny, które uzyskały decyzje o warunkach zabudowy dla farm fotowoltaicznych. Wyraźnie także pokazano obszary, znajdujące się poza granicami projektu zmiany studium, na których nie przewiduje się lokalizacji instalacji odnawialnych źródeł energii w postaci wolnostojących urządzeń fotowoltaicznych o mocy większej niż 1000 kW.

Zmiana załącznika graficznego do uchwały o przystąpieniu do zmiany studium umożliwi realizację celu przystąpienia, którym jest wprowadzenie do kierunków zagospodarowania przestrzennego lokalizacji instalacji pozyskujących energię ze źródeł odnawialnych w postaci farm fotowoltaicznych, zgodnie z polityką przestrzenną gminy. Ponadto uprości i usprawni cały proces sporządzania zmiany studium, co ułatwi jej procedowanie i partycypację społeczną.

Powierzchnia obszaru objętego zmianą studium wynosi ok. 510 ha.

Rysunek zmiany studium zostanie sporządzony w skali 1:10 000.