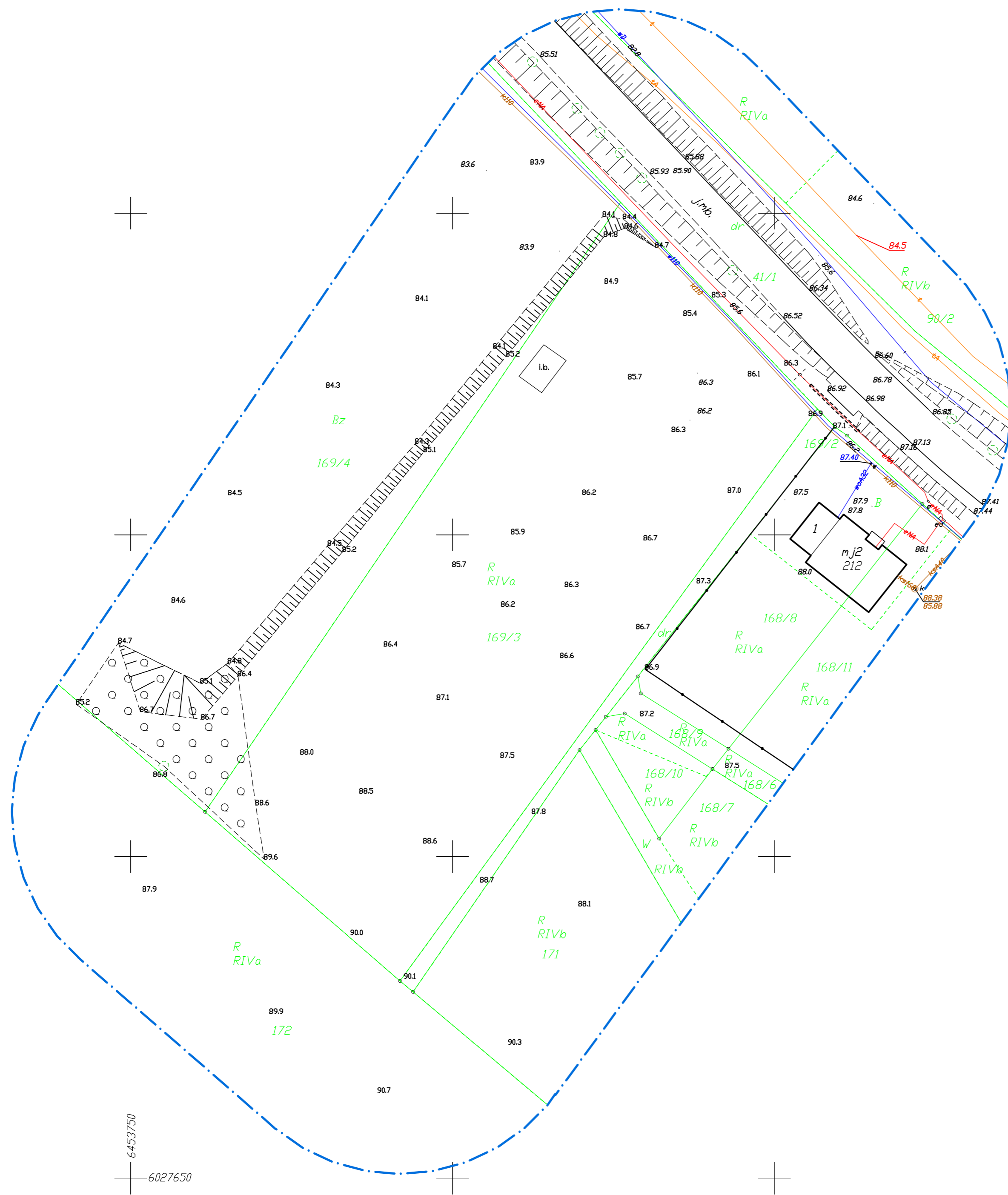


MAPA DO CELÓW PROJEKTOWYCH
SKALA 1:500



6453900

6027800

ID: 6640.1670.2022
woj. pomorskie
powiat: słupski
gm. Dębica Kaszubska [221203_2]
obręb: Dobieszewo [0005]
działka 169/3

Układ odniesienia wysokości PL-EVRF2007-NH
Geodezyjny układ współrzędnych płaskich: "2000" strefa 6/18
Wykonana przez Usługi Geodezyjne Tomasz Gardzielewski
Mapa opracowana dnia 28 kwietnia 2022 r.

Dębica Kaszubska, dnia 2022-04-28

zakres aktualizacji

W zakresie mapy znajdują się prawem chronione przed zniszczeniem punkty osnowy geodezyjnej nr: brak
Mapa sporządzona bez służebności ujawnionych w KW
Przebieg części granic nie jest prawnie obowiązuje i służy wyłącznie do celów informacyjnych.
Nie wyklucza się istnienia w terenie również urządzeń podziemnych ułożonych, a nie zgłoszonych do inwentaryzacji geodezyjnej.

mgr inż. Mikołaj Mrozowski
GEODETA UPRAWNIONY
nr upr. 12351 (1,2)

Oświadczam, że operat techniczny zawierający rezultaty prac geodezyjnych w wyniku których powstał niniejszy dokument uzyskał pozytywny wynik weryfikacji. Jestem świadomy odpowiedzialności karnej za składanie fałszywych oświadczeń

ID zgłoszenia prac geodezyjnych:	6640.1670.2022
Organ SIG, który otrzymał zgłoszenie:	STAROSTA POWIATU SŁUPSKIEGO
Wykonawca prac geodezyjnych:	USŁUGI GEODEZYJNE Tomasz Gardzielewski 76-248 Dębica Kaszubska ul. Wrzosowa 14
Numer oraz data sporządzenia dokumentu zawierającego wynik pozytywnej weryfikacji:	6640.1670.2022_36549 z dnia 09.05.2022
Imię i nazwisko oraz numer uprawnień zawodowych kierownika prac:	