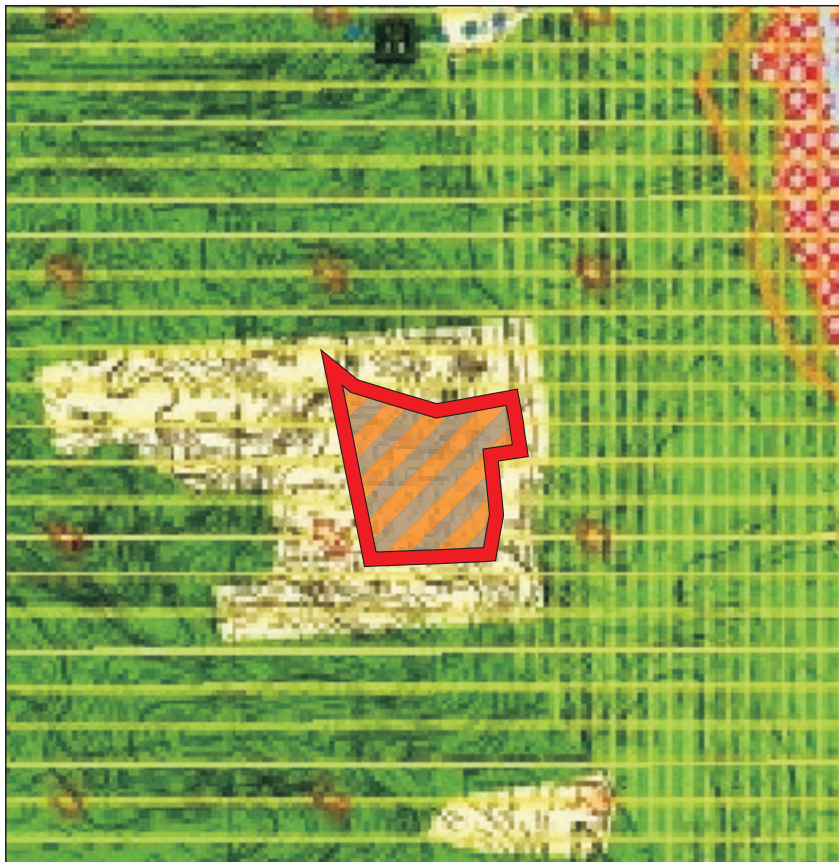
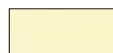


# PROGNOZA ODDZIAŁYWANIA NA ŚRODOWISKO

WYRYS ZE STUDIUM UWARUNKOWAŃ I KIERUNKÓW  
ZAGOSPODAROWANIA PRZESTRZENNEGO  
GMINY DĘBNICA KASZUBSKA  
KIERUNKI ZAGOSPODAROWANIA PRZESTRZENNEGO  
SKALA 1: 10 000



KIERUNKI ZMIAN W STRUKTURZE PRZESTRZENNEJ  
ORAZ W PRZEZNACZENIU TERENÓW



OBSZARY ROLNICZEJ PRZESTRZENI PRODUKCYJNEJ

WARTOŚCI ŚRODOWISKA PRZYRODNICZEGO



LASY

FORMY OCHRONY PRZYRODY



OBSZAR NATURA 2000 - SOO "DOLINA RZEKI SŁUPI"



OBSZAR NATURA 2000 - OSO "DOLINA SŁUPI"



KORYTARZ EKOLOGICZNY "BORY TUCHOLSKIE"



KORYTARZ EKOLOGICZNY "KASZUBSKI PÓŁNOCNY"



LASY OCHRONNE

DOBRA KULTURY



CMENTARZE

ZAGROŻENIA POWODZIOWE



OBSZARY BEZPOŚREDNIEGO ZAGROŻENIA POWODZIĄ (STREFA A1)



OBSZARY BEZPOŚREDNIEGO ZAGROŻENIA POWODZIĄ (STREFA A10)



GRANICE ZMIANY STUDIUM



OBSZARY WSKAZANE NA CELE ROZWOJU FUNKCJI  
TURYSTYCZNO-REKREACYJNEJ

PROGNOZOWANE ODDZIAŁYWANIA  
USTALONYCH W PROJEKCIE ZMIANY  
STUDIUM FUNKCJI TERENU



Planowana funkcja  
terenu mogąca negatywnie  
oddziaływać na niektóre  
komponenty środowiska