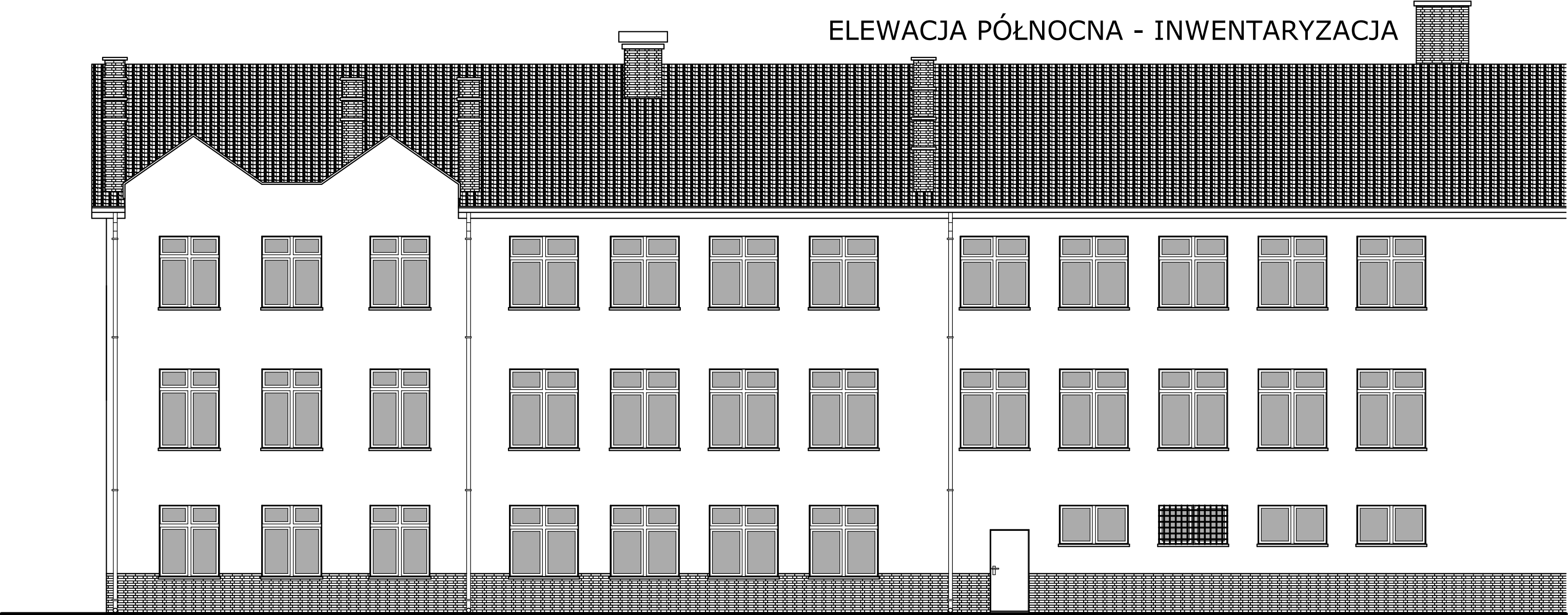


ELEWACJA PÓŁNOCNA - INWENTARYZACJA



BIURO			
BIURO PROJEKTÓW "ATUT" sp.z o.o., SŁUPSK, UL. DMOWSKIEGO 4E, TEL. 59-84-555-44			
TEMAT PRZEBUDOWA POMIESZCZEŃ KUCHENNYCH, SOCJALNYCH, TECHNICZNYCH I LEKCYJNYCH NA POTRZEBY STOŁÓWKI SZKOLNEJ W ZESPOLE SZKOLNO-PRZEDSZKOLNYM W DĘBNICY KASZYBSKIEJ	RYSUNEK ELEWACJA PÓŁNOCNA - INWENTARYZACJA -		NR RYS. 4 I
OBIEKT ZESPÓŁ SZKOLNO-PRZEDSZKOLNY W DĘBNICY KASZYBSKIEJ DZ. NR 513/1		BRANŻA ARCHITEKTURA	SKALA 1:100
PROJEKTANT mgr inż. arch. KRZYSZTOF KAUFMAN upr. proj. w specj. architektonicznej BK. IIF. 7342/85/98	PODPIS	STADIUM KONCEPCJA FUNKCJONALNA	DATA XII 2020