

RGN.6840.1.5.2020.KZ

Plan zbywania i nabywania nieruchomości na terenie Gminy Dębica Kaszubska

Wykonując uchwałę nr XXII/158/2012 Rady Gminy Dębica Kaszubska z dnia 29 października 2012 r. w sprawie określenia zasad nabywania, zbywania i obciążania nieruchomości oraz ich wydzierżawiania lub wynajmowania na czas oznaczony dłuższy niż 3 lata lub na czas nieoznaczony oraz ustalenia stawek czynszów dzierżawnych na terenie gminy Dębica Kaszubska (Dziennik Urzędowy Województwa Pomorskiego z 2012 r. poz. 3536, z późn. zm.), przedstawiam Radzie Gminy do zatwierdzenia:

1. Plan zbywania i nabywania nieruchomości w ramach zamiany gruntów:

1) zbywanie nieruchomości:

- a) działka nr 269, o pow. 1,50 ha, obręb Dobieszewo, gmina Dębica Kaszubska,
- b) działka nr 272, o pow. 0,6522 ha, obręb Dobieszewo, gmina Dębica Kaszubska,
- c) działka nr 273, o pow. 0,10 ha, obręb Dobieszewo, gmina Dębica Kaszubska,
- d) działka nr 645/8, o pow. 3,59 ha, obręb Dębica Kaszubska, gmina Dębica Kaszubska,
- e) działka nr 802/2, o pow. 0,86 ha, obręb Dębica Kaszubska, gmina Dębica Kaszubska,
- f) działka nr 39/2, o pow. 2,40 ha, obręb Niemczewo-Goszczyno, gmina Dębica Kaszubska.

2) nabywanie nieruchomości:

- a) działka nr 167/26, o pow. 0,1899 ha, obręb Dębica Kaszubska, gmina Dębica Kaszubska,
- b) współdział wynoszący 4362/10000 w działce nr 167/10, o pow. 0,0926 ha, obręb Dębica Kaszubska, gmina Dębica Kaszubska,
- c) działka nr 167/3, o pow. 0,1037 ha, obręb Dębica Kaszubska, gmina Dębica Kaszubska,
- d) działka nr 385, o pow. 0,0305 ha, obręb Krzynia, gmina Dębica Kaszubska,
- e) działka nr 153/16, o pow. 0,0300 ha, obręb Dębica Kaszubska, gmina Dębica Kaszubska,
- f) działka nr 174/13, o pow. 0,3511 ha, obręb Skarszów, gmina Dębica Kaszubska.

2. Zbywanie nieruchomości w ramach sprzedaży:

- 1) działka nr 15, o pow. 0,98 ha, obręb Motarzyno, gmina Dębica Kaszubska.

Załączniki:

- informacja z rejestru gruntów wraz z wydrukiem z mapy - działka nr 269, obręb Dobieszewo – załącznik nr 1,
- informacja z rejestru gruntów wraz z wydrukiem z mapy - działka nr 272, obręb Dobieszewo – załącznik nr 2,
- informacja z rejestru gruntów wraz z wydrukiem z mapy – działka nr 273, obręb Dobieszewo – załącznik nr 3,
- informacja z rejestru gruntów wraz z wydrukiem z mapy – działka nr 645/8, obręb Dębica Kaszubska – załącznik nr 4,

- informacja z rejestru gruntów wraz z wydrukiem z mapy - działka nr 802/2, obręb Dębica Kaszubska – załącznik nr 5,
- informacja z rejestru gruntów wraz z wydrukiem z mapy - działka nr 39/2, obręb Niemczewo - Goszczyno – załącznik nr 6,
- informacja z rejestru gruntów wraz z wydrukiem z mapy - działka nr 167/26, obręb Dębica Kaszubska – załącznik nr 7,
- informacja z rejestru gruntów wraz z wydrukiem z mapy - działka nr 167/10, obręb Dębica Kaszubska – załącznik nr 8,
- informacja z rejestru gruntów wraz z wydrukiem z mapy - działka nr 167/2, obręb Dębica Kaszubska – załącznik nr 9,
- informacja z rejestru gruntów wraz z wydrukiem z mapy - działka nr 385, obręb – załącznik nr 10,
- informacja z rejestru gruntów wraz z wydrukiem z mapy - działka nr 153/16, obręb Dębica Kaszubska – załącznik nr 11,
- informacja z rejestru gruntów wraz z wydrukiem z mapy - działka nr 174/13, obręb Skarszów – załącznik nr 12.
- informacja z rejestru gruntów wraz z wydrukiem z mapy - działka nr 15, obręb Motarzyno – załącznik nr 13.

WOJCI GMINY
Dębica Kaszubska
Iwona Warkocka

Sporządziła:

Katarzyna Zakrzewska

STAROSTWO POWIATOWE
76-200 SŁUPSK
ul.Szarych Szeregów 14

(nazwa organu wydającego dokument)

Województwo: **pomorskie**
Powiat: **słupski**
Jednostka ewidencyjna: **221203_2, Dębica Kaszubska**
Obręb ewidencyjny: **221203_2.0005, Dobieszewo**

INFORMACJA Z REJESTRU GRUNTÓW

sporządzono dnia: 23-11-2020 08:51:18

Nr jednostki rejestrowej: **G13**

Osoby: **2**

Udział Forma władania	Dane osoby fizycznej / instytucji
1/1 gr. 4.0 własność	GMINA DĘBNICA KASZUBSKA REGON: 000537639 siedziba: ul. ks.Antoniego Kani 16a, 76-248 Dębica Kaszubska
1/1 gr. 4.1 gospodarowanie zasobem nieruchomości	URZĄD GMINY DĘBNICA KASZUBSKA siedziba: ul. ks.Antoniego Kani 16a, 76-248 Dębica Kaszubska

Działki ewidencyjne: **1**

Arkusz	Nr działki	Adres / Położenie	Powierzchnia [ha]	Użytek i klasa bonitacyjna		Nr KW lub inne dokumenty
				Użytek	Pow. [ha]	
3	269		1.50	Ls	1.50	SL1S/00033454/6

Identyfikator: 221203_2.0005.269; Rejon statystyczny: 791950;

Razem powierzchnia działek [ha]:	1.50	ha
Słownie:	jeden hektar pięćdziesiąt arów	

UWAGA: W jednostce znajdują się jeszcze inne działki.

Powierzchnia całej jednostki rejestrowej: **22.1368 (dwadzieścia dwa hektary jeden tysiąc trzysta sześćdziesiąt osiem metrów kwadratowych)**

Oznaczenia użytków i klas
Ls - Lasy

**DOKUMENT NINIEJSZY WYDANO
WYŁĄCZNIE DO UŻYTKU SŁUŻBOWEGO**

Katarzyna Zakrzewska
23-11-2020

(sporządził: data i podpis)

(imię i nazwisko osoby reprezentującej organ
lub osoby upoważnionej przez organ: data i podpis)

Wydruk mapy z systemu WebEWID



STAROSTWO POWIATOWE
76-200 SŁUPSK
ul.Szarych Szeregów 14

(nazwa organu wydającego dokument)

Województwo: **pomorskie**
Powiat: **słupski**
Jednostka ewidencyjna: **221203_2, Dębница Kaszubska**
Obręb ewidencyjny: **221203_2.0005, Dobieszewo**

INFORMACJA Z REJESTRU GRUNTÓW

sporządzono dnia: 23-11-2020 08:50:14

Nr jednostki rejestrowej: **G13**

Osoby: **2**

Udział Forma władania	Dane osoby fizycznej / instytucji
1/1 gr. 4.0 własność	GMINA DĘBNICA KASZUBSKA REGON: 000537639 siedziba: ul. ks.Antoniego Kani 16a, 76-248 Dębница Kaszubska
1/1 gr. 4.1 gospodarowanie zasobem nieruchomości	URZĄD GMINY DĘBNICA KASZUBSKA siedziba: ul. ks.Antoniego Kani 16a, 76-248 Dębница Kaszubska

Działki ewidencyjne: **1**

Arkusz	Nr działki	Adres / Położenie	Powierzchnia [ha]	Użytek i klasa bonitacyjna		Nr KW lub inne dokumenty
				Użytek	Pow. [ha]	
2	272		0.6522	Ls	0.6522	SL1S/00055898/0

Identyfikator: 221203_2.0005.272; Rejon statystyczny: 791950;

Razem powierzchnia działek [ha]:	0.6522	ha
Słownie:	sześć tysięcy pięćset dwadzieścia dwa metry kwadratowe	

UWAGA: W jednostce znajdują się jeszcze inne działki.

Powierzchnia całej jednostki rejestrowej: **22.1368 (dwadzieścia dwa hektary jeden tysiąc trzysta sześćdziesiąt osiem metrów kwadratowych)**

Oznaczenia użytków i klas
Ls - Lasy

**DOKUMENT NINIEJSZY WYDANO
WYŁĄCZNIE DO UŻYTKU SŁUŻBOWEGO**

Katarzyna Zakrzewska
23-11-2020

(sporządził: data i podpis)

(imię i nazwisko osoby reprezentującej organ
lub osoby upoważnionej przez organ: data i podpis)



STAROSTWO POWIATOWE
76-200 SŁUPSK
ul.Szarych Szeregów 14

(nazwa organu wydającego dokument)

Województwo: **pomorskie**
Powiat: **słupski**
Jednostka ewidencyjna: **221203_2, Dębica Kaszubska**
Obręb ewidencyjny: **221203_2.0005, Dobieszewo**

INFORMACJA Z REJESTRU GRUNTÓW

sporządzono dnia: 23-11-2020 08:49:24

Nr jednostki rejestrowej: **G13**

Osoby: **2**

Udział Forma władania	Dane osoby fizycznej / instytucji
1/1 gr. 4.0 własność	GMINA DĘBNICA KASZUBSKA REGON: 000537639 siedziba: ul. ks.Antoniego Kani 16a, 76-248 Dębica Kaszubska
1/1 gr. 4.1 gospodarowanie zasobem nieruchomości	URZĄD GMINY DĘBNICA KASZUBSKA siedziba: ul. ks.Antoniego Kani 16a, 76-248 Dębica Kaszubska

Działki ewidencyjne: **1**

Arkusze	Nr działki	Adres / Położenie	Powierzchnia [ha]	Użytek i klasa bonitacyjna		Nr KW lub inne dokumenty
				Użytek	Pow. [ha]	
3	273		0.10	Ls	0.10	SL1S/00033454/6
Identyfikator: 221203_2.0005.273; Rejon statystyczny: 791950;						
Razem powierzchnia działek [ha]:			0.10	ha		
Słownie:			dziesięć arów			

UWAGA: W jednostce znajdują się jeszcze inne działki.

Powierzchnia całej jednostki rejestrowej: **22.1368 (dwadzieścia dwa hektary jeden tysiąc trzysta sześćdziesiąt osiem metrów kwadratowych)**

Oznaczenia użytków i klas
Ls - Lasy

**DOKUMENT NINIEJSZY WYDANO
WYŁĄCZNIE DO UŻYTKU SŁUŻBOWEGO**

Katarzyna Zakrzewska
23-11-2020

(sporządził: data i podpis)

(imię i nazwisko osoby reprezentującej organ
lub osoby upoważnionej przez organ: data i podpis)

Wydruk mapy z systemu WebEwid



STAROSTWO POWIATOWE
76-200 SŁUPSK
ul. Szarych Szeregów 14

(nazwa organu wydającego dokument)

Województwo: **pomorskie**
Powiat: **słupski**
Jednostka ewidencyjna: **221203_2, Dębica Kaszubska**
Obręb ewidencyjny: **221203_2.0003, Dębica Kaszubska**

INFORMACJA Z REJESTRU GRUNTÓW

sporządzono dnia: 23-11-2020 09:05:50

Nr jednostki rejestrowej: **G13**

Osoby: **2**

Udział Forma władania	Dane osoby fizycznej / instytucji
1/1 gr. 4.0 własność	GMINA DĘBNICA KASZUBSKA REGON: 000537639 siedziba: ul. ks. Antoniego Kani 16a, 76-248 Dębica Kaszubska
1/1 gr. 4.1 gospodarowanie zasobem nieruchomości	URZĄD GMINY DĘBNICA KASZUBSKA siedziba: ul. ks. Antoniego Kani 16a, 76-248 Dębica Kaszubska

Działki ewidencyjne: **1**

Arkusz	Nr działki	Adres / Położenie	Powierzchnia [ha]	Użytek i klasa bonitacyjna		Nr KW lub inne dokumenty
				Użytek	Pow. [ha]	
8	645/8		3.59	RVI	3.59	SL1S/00033452/2
Identyfikator: 221203_2.0003.645/8; Rejon statystyczny: 791970;						
Razem powierzchnia działek [ha]:			3.59	ha		
Słownie:			trzy hektary pięćdziesiąt dziewięć arów			

UWAGA: W jednostce znajdują się jeszcze inne działki.

Powierzchnia całej jednostki rejestrowej: **84.3252 (osiemdziesiąt cztery hektary trzy tysiące dwieście pięćdziesiąt dwa metry kwadratowe)**

Oznaczenia użytków i klas
RVI - Grunty orne

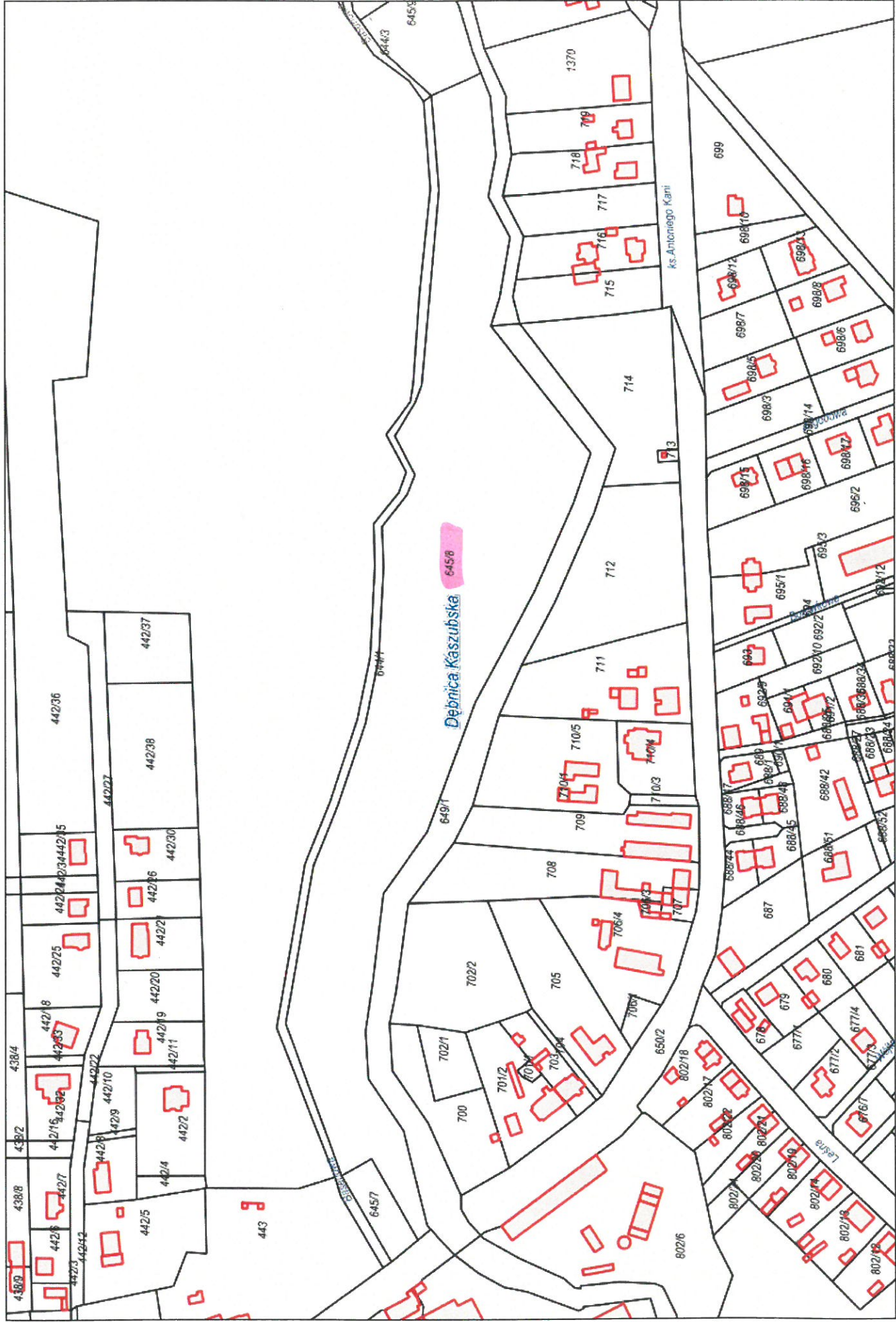
**DOKUMENT NINIEJSZY WYDANO
WYŁĄCZNIE DO UŻYTKU SŁUŻBOWEGO**

Katarzyna Zakrzewska
23-11-2020

(sporządził: data i podpis)

(imię i nazwisko osoby reprezentującej organ
lub osoby upoważnionej przez organ: data i podpis)

Wydruk mapy z systemu WebEWTD



STAROSTWO POWIATOWE
76-200 SŁUPSK
ul. Szarych Szeregów 14

(nazwa organu wydającego dokument)

Województwo: **pomorskie**
Powiat: **słupski**
Jednostka ewidencyjna: **221203_2, Dębica Kaszubska**
Obręb ewidencyjny: **221203_2.0003, Dębica Kaszubska**

INFORMACJA Z REJESTRU GRUNTÓW

sporządzono dnia: 23-11-2020 09:09:17

Nr jednostki rejestrowej: **G13**

Osoby: **2**

Udział Forma władania	Dane osoby fizycznej / instytucji
1/1 gr. 4.0 własność	GMINA DĘBNICA KASZUBSKA REGON: 000537639 siedziba: ul. ks. Antoniego Kani 16a, 76-248 Dębica Kaszubska
1/1 gr. 4.1 gospodarowanie zasobem nieruchomości	URZĄD GMINY DĘBNICA KASZUBSKA siedziba: ul. ks. Antoniego Kani 16a, 76-248 Dębica Kaszubska

Działki ewidencyjne: **1**

Arkusz	Nr działki	Adres / Położenie	Powierzchnia [ha]	Użytek i klasa bonitacyjna		Nr KW lub inne dokumenty
				Użytek	Pow. [ha]	
7	802/2		0.86	LsV N	0.76 0.10	SL1S/00056553/7

Identyfikator: 221203_2.0003.802/2; Rejon statystyczny: 791960;

Razem powierzchnia działek [ha]:	0.86	ha
Słownie:	osiemdziesiąt sześć arów	

UWAGA: W jednostce znajdują się jeszcze inne działki.

Powierzchnia całej jednostki rejestrowej: **84.3252 (osiemdziesiąt cztery hektary trzy tysiące dwieście pięćdziesiąt dwa metry kwadratowe)**

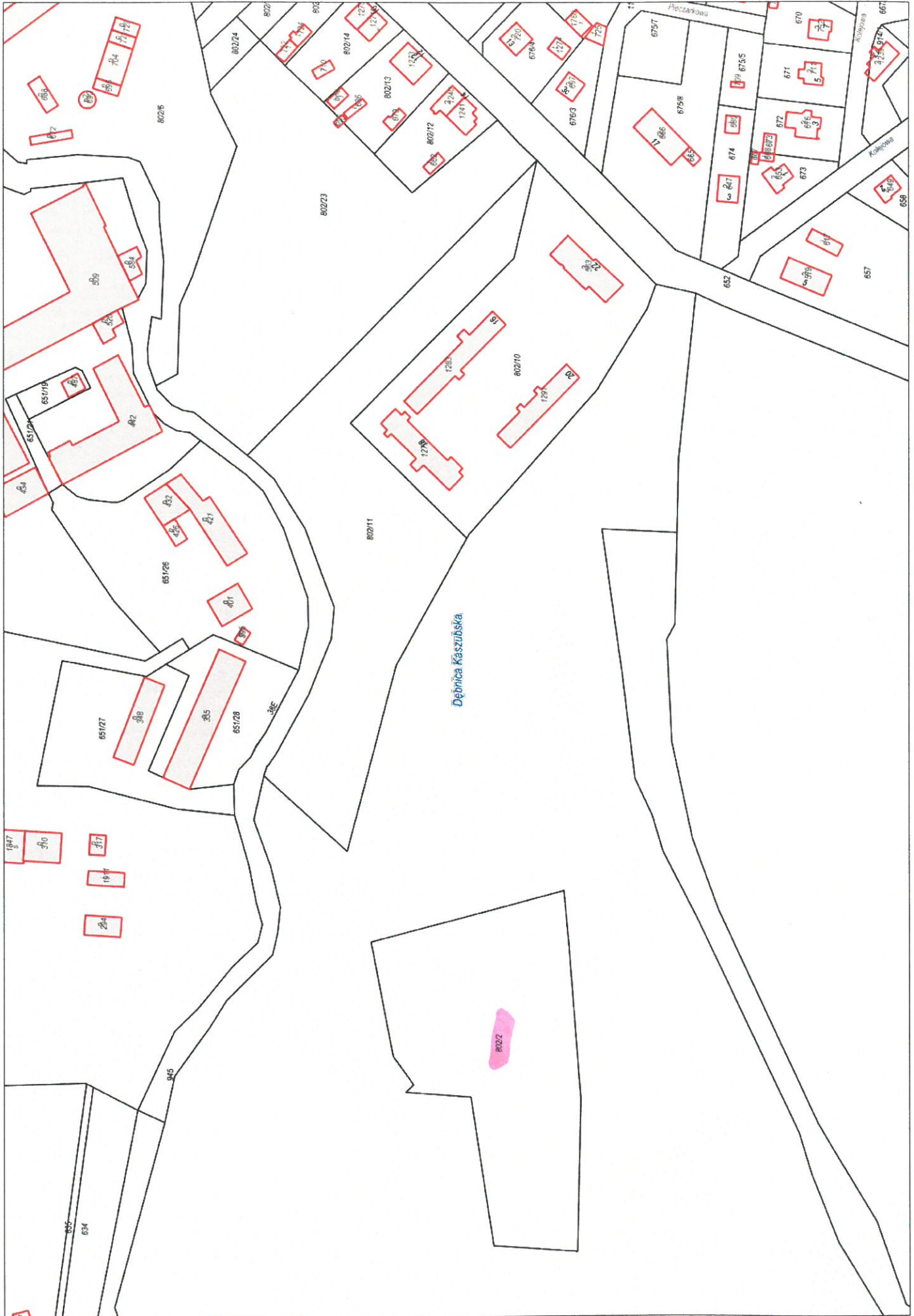
Oznaczenia użytków i klas
LsV - Lasy
N - Nieużytki

**DOKUMENT NINIEJSZY WYDANO
WYŁĄCZNIE DO UŻYTKU SŁUŻBOWEGO**

Katarzyna Zakrzewska
23-11-2020

(sporządził: data i podpis)

(imię i nazwisko osoby reprezentującej organ
lub osoby upoważnionej przez organ: data i podpis)



Udzielone informacje nie są dokumentem w postępowaniu administracyjnym. Materiały zawierające informacje z tym dane z operacji ewidencji gminnej i katastru gruntowego i katastru nieruchomości w tym zakresie w Wydziale Geodezji, Dokumenty zawierające inne informacje przetwarzane w Wzajemnym Punkcie Miarowym lub/nielub w wydziale mierzycielskich, odpowiedzialnych za aktualizację tych danych.

STAROSTWO POWIATOWE
76-200 SŁUPSK
ul. Szarych Szeregów 14

(nazwa organu wydającego dokument)

Województwo: **pomorskie**
Powiat: **słupski**
Jednostka ewidencyjna: **221203_2, Dębica Kaszubska**
Obręb ewidencyjny: **221203_2.0014, Niemczewo-Goszczyno**

INFORMACJA Z REJESTRU GRUNTÓW

sporządzono dnia: 23-11-2020 09:16:11

Nr jednostki rejestrowej: **G2**

Osoby: **2**

Udział Forma władania	Dane osoby fizycznej / instytucji
1/1 gr. 4.0 własność	GMINA DĘBNICA KASZUBSKA REGON: 000537639 siedziba: ul. ks. Antoniego Kani 16a, 76-248 Dębica Kaszubska
1/1 gr. 4.1 gospodarowanie zasobem nieruchomości	URZĄD GMINY DĘBNICA KASZUBSKA siedziba: ul. ks. Antoniego Kani 16a, 76-248 Dębica Kaszubska

Działki ewidencyjne: **1**

Arkusz	Nr działki	Adres / Położenie	Powierzchnia [ha]	Użytek i klasa bonitacyjna		Nr KW lub inne dokumenty
				Użytek	Pow. [ha]	
2	39/2		2.40	dr	2.40	SL1S/00033552/3
Identyfikator: 221203_2.0014.39/2; Rejon statystyczny: 791990;						
Razem powierzchnia działek [ha]:			2.40	ha		
Słownie:			dwa hektary czterdzieści arów			

UWAGA: W jednostce znajdują się jeszcze inne działki.

Powierzchnia całej jednostki rejestrowej: **14.5795 (czternaście hektarów pięć tysięcy siedemset dziewięćdziesiąt pięć metrów kwadratowych)**

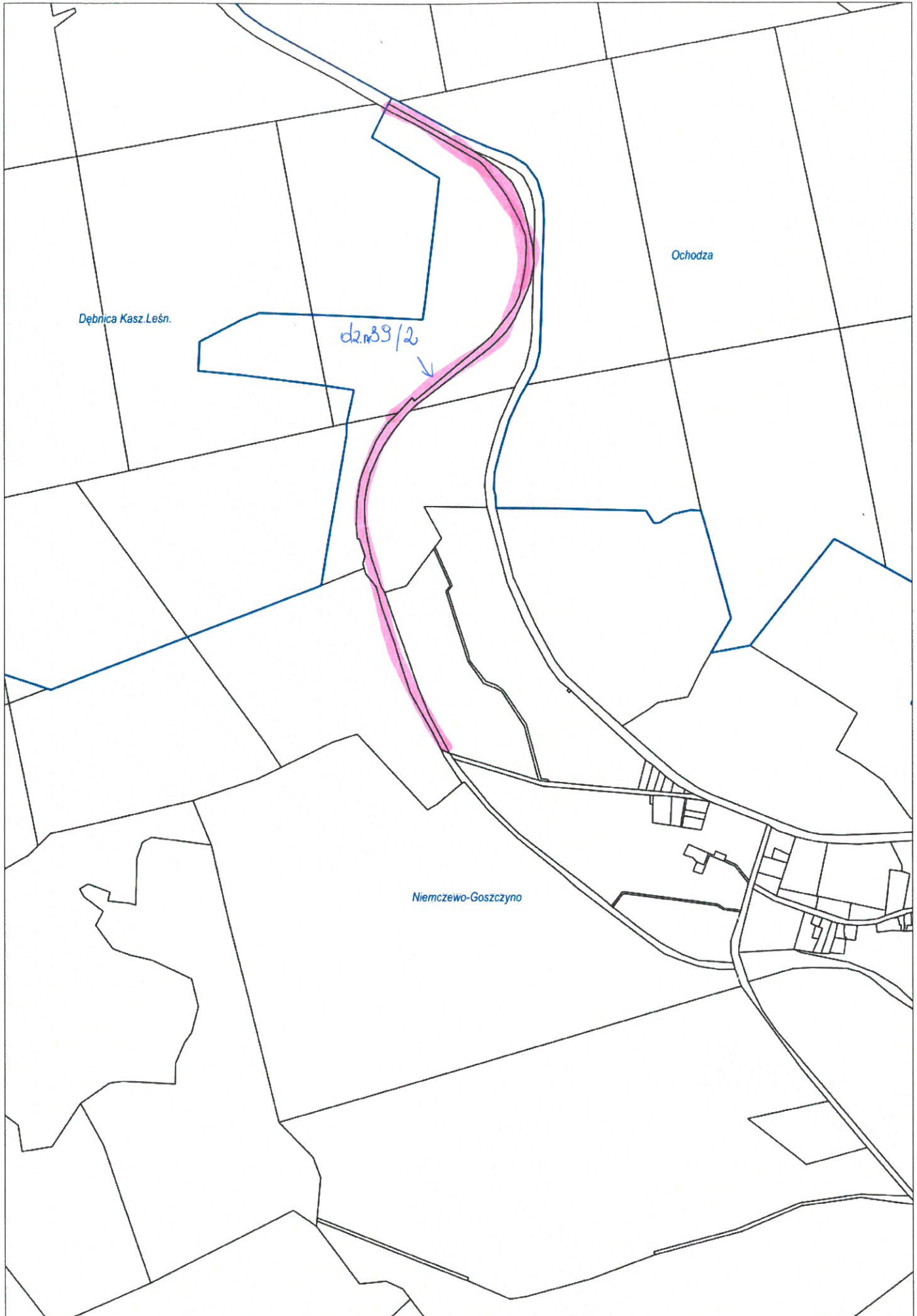
Oznaczenia użytków i klas
dr - Drogi

**DOKUMENT NINIEJSZY WYDANO
WYŁĄCZNIE DO UŻYTKU SŁUŻBOWEGO**

Katarzyna Zakrzewska
23-11-2020

(sporządził: data i podpis)

(imię i nazwisko osoby reprezentującej organ
lub osoby upoważnionej przez organ: data i podpis)



STAROSTWO POWIATOWE
76-200 SŁUPSK
ul. Szarych Szeregów 14

(nazwa organu wydającego dokument)

Województwo: **pomorskie**
Powiat: **słupski**
Jednostka ewidencyjna: **221203_2, Dębница Kaszubska**
Obręb ewidencyjny: **221203_2.0003, Dębница Kaszubska**

INFORMACJA Z REJESTRU GRUNTÓW

sporządzono dnia: 23-11-2020 09:32:34

Nr jednostki rejestrowej: **G5**

Osoby: **2**

Udział Forma władania	Dane osoby fizycznej / instytucji
1/1 gr. 1.0 własność	SKARB PAŃSTWA siedziba: -
1/1 gr. 1.2 zarząd	PAŃSTWOWE GOSPODARSTWO LEŚNE LASY PAŃSTWOWE NADLEŚNICTWO LEŚNY DWÓR REGON: 770528331 siedziba: Łysomiczki 2, 76-248 Łysomiczki

Działki ewidencyjne: **1**

Arkusz	Nr działki	Adres / Położenie	Powierzchnia [ha]	Użytek i klasa bonitacyjna		Nr KW lub inne dokumenty
				Użytek	Pow. [ha]	
7	167/26		0.1899	dr	0.1899	SL1S/00061020/0
Identyfikator: 221203_2.0003.167/26; Rejon statystyczny: 791960;						
Razem powierzchnia działek [ha]:			0.1899	ha		
Słownie: jeden tysiąc osiemset dziewięćdziesiąt dziewięć metrów kwadratowych						

UWAGA: W jednostce znajdują się jeszcze inne działki.

Powierzchnia całej jednostki rejestrowej: **939.4040** (dziewięćset trzydzieści dziewięć hektarów cztery tysiące czterdzieści metrów kwadratowych)

Oznaczenia użytków i klas
dr - Drogi

**DOKUMENT NINIEJSZY WYDANO
WYŁĄCZNIE DO UŻYTKU SŁUŻBOWEGO**

Katarzyna Zakrzewska
23-11-2020

(sporządził: data i podpis)

(imię i nazwisko osoby reprezentującej organ
lub osoby upoważnionej przez organ: data i podpis)



STAROSTWO POWIATOWE
76-200 SŁUPSK
ul. Szarych Szeregów 14

(nazwa organu wydającego dokument)

Województwo: **pomorskie**
Powiat: **słupski**
Jednostka ewidencyjna: **221203_2, Dębica Kaszubska**
Obręb ewidencyjny: **221203_2.0003, Dębica Kaszubska**

INFORMACJA Z REJESTRU GRUNTÓW O NIEPEŁNEJ TREŚCI

sporządzono dnia: 23-11-2020 09:36:11

Nr jednostki rejestrowej: **G958**

Działki ewidencyjne: **1**

Arkusze	Nr działki	Adres / Położenie	Powierzchnia [ha]	Użytek i klasa bonitacyjna		Nr KW lub inne dokumenty
				Użytek	Pow. [ha]	
7	167/10	ul. Wysoka	0.0926	dr	0.0926	SL1S/00068973/4

Identyfikator: 221203_2.0003.167/10; Rejon statystyczny: 791960;

Razem powierzchnia działek [ha]:	0.0926	ha
Słownie:	dziewięćset dwadzieścia sześć metrów kwadratowych	

Oznaczenia użytków i klas
dr - Drogi

**DOKUMENT NINIEJSZY WYDANO
WYŁĄCZNIE DO UŻYTKU SŁUŻBOWEGO**

Katarzyna Zakrzewska
23-11-2020

(sporządził: data i podpis)

(imię i nazwisko osoby reprezentującej organ
lub osoby upoważnionej przez organ: data i podpis)



STAROSTWO POWIATOWE
76-200 SŁUPSK
ul. Szarych Szeregów 14

(nazwa organu wydającego dokument)

Województwo: **pomorskie**
Powiat: **słupski**
Jednostka ewidencyjna: **221203_2, Dębica Kaszubska**
Obręb ewidencyjny: **221203_2.0003, Dębica Kaszubska**

INFORMACJA Z REJESTRU GRUNTÓW

sporządzono dnia: 23-11-2020 09:37:07

Nr jednostki rejestrowej: **G5**

Osoby: **2**

Udział Forma władania	Dane osoby fizycznej / instytucji
1/1 gr. 1.0 własność	SKARB PAŃSTWA siedziba: -
1/1 gr. 1.2 zarząd	PAŃSTWOWE GOSPODARSTWO LEŚNE LASY PAŃSTWOWE NADLEŚNICTWO LEŚNY DWÓR REGON: 770528331 siedziba: Łysomiczki 2, 76-248 Łysomiczki

Działki ewidencyjne: **1**

Arkusze	Nr działki	Adres / Położenie	Powierzchnia [ha]	Użytek i klasa bonitacyjna		Nr KW lub inne dokumenty
				Użytek	Pow. [ha]	
7	167/3		0.1037	dr	0.1037	SL1S/00061020/0
Identyfikator: 221203_2.0003.167/3; Rejon statystyczny: 791960;						
Razem powierzchnia działek [ha]:			0.1037	ha		
Słownie:			jeden tysiąc trzydzieści siedem metrów kwadratowych			

UWAGA: W jednostce znajdują się jeszcze inne działki.

Powierzchnia całej jednostki rejestrowej: **939.4040** (dziewięćset trzydzieści dziewięć hektarów cztery tysiące czterdzieści metrów kwadratowych)

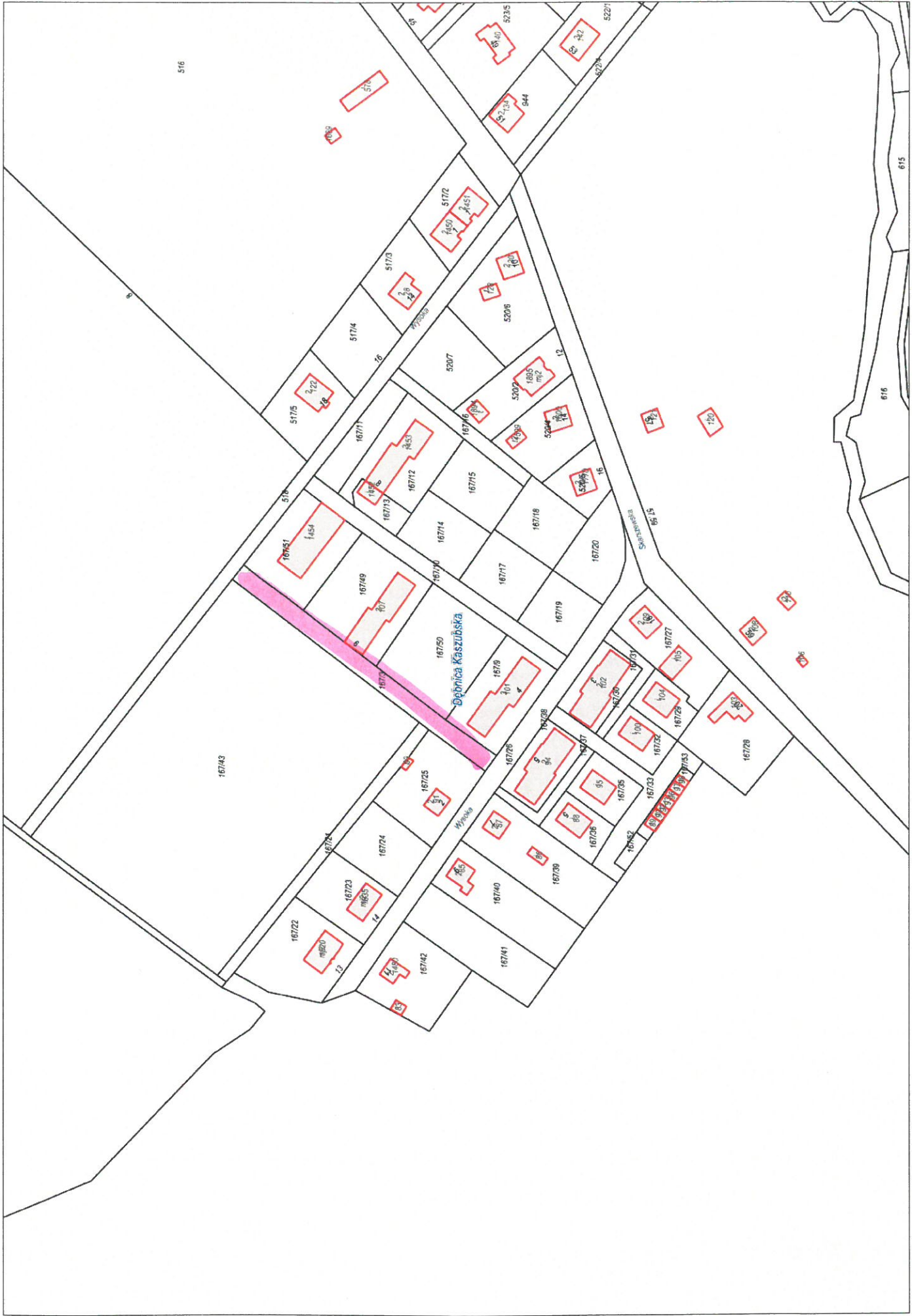
Oznaczenia użytków i klas
dr - Drogi

**DOKUMENT NINIEJSZY WYDANO
WYŁĄCZNIE DO UŻYTKU SŁUŻBOWEGO**

Katarzyna Zakrzewska
23-11-2020

(sporządził: data i podpis)

(imię i nazwisko osoby reprezentującej organ
lub osoby upoważnionej przez organ: data i podpis)



STAROSTWO POWIATOWE
76-200 SŁUPSK
ul. Szarych Szeregów 14

(nazwa organu wydającego dokument)

Województwo: **pomorskie**
Powiat: **słupski**
Jednostka ewidencyjna: **221203_2, Dębica Kaszubska**
Obręb ewidencyjny: **221203_2.0009, Krzynia**

INFORMACJA Z REJESTRU GRUNTÓW

sporządzono dnia: 23-11-2020 09:49:04

Nr jednostki rejestrowej: **G2**

Osoby: **2**

Udział Forma władania	Dane osoby fizycznej / instytucji
1/1 gr. 1.0 własność	SKARB PAŃSTWA siedziba: -
1/1 gr. 1.2 zarząd	PAŃSTWOWE GOSPODARSTWO LEŚNE LASY PAŃSTWOWE NADLEŚNICTWO LEŚNY DWÓR REGON: 770528331 siedziba: Łysomiczki 2, 76-248 Łysomiczki

Działki ewidencyjne: **1**

Arkusz	Nr działki	Adres / Położenie	Powierzchnia [ha]	Użytek i klasa bonitacyjna		Nr KW lub inne dokumenty
				Użytek	Pow. [ha]	
7	385		0.0305	Bi	0.0305	SL1S/00061434/5
Identyfikator: 221203_2.0009.385; Rejon statystyczny: 791980;						
Razem powierzchnia działek [ha]:			0.0305	ha		
Słownie:			trzysta pięć metrów kwadratowych			

UWAGA: W jednostce znajdują się jeszcze inne działki.

Powierzchnia całej jednostki rejestrowej: **4054.4038** (cztery tysiące pięćdziesiąt cztery hektary cztery tysiące trzydzieści osiem metrów kwadratowych)

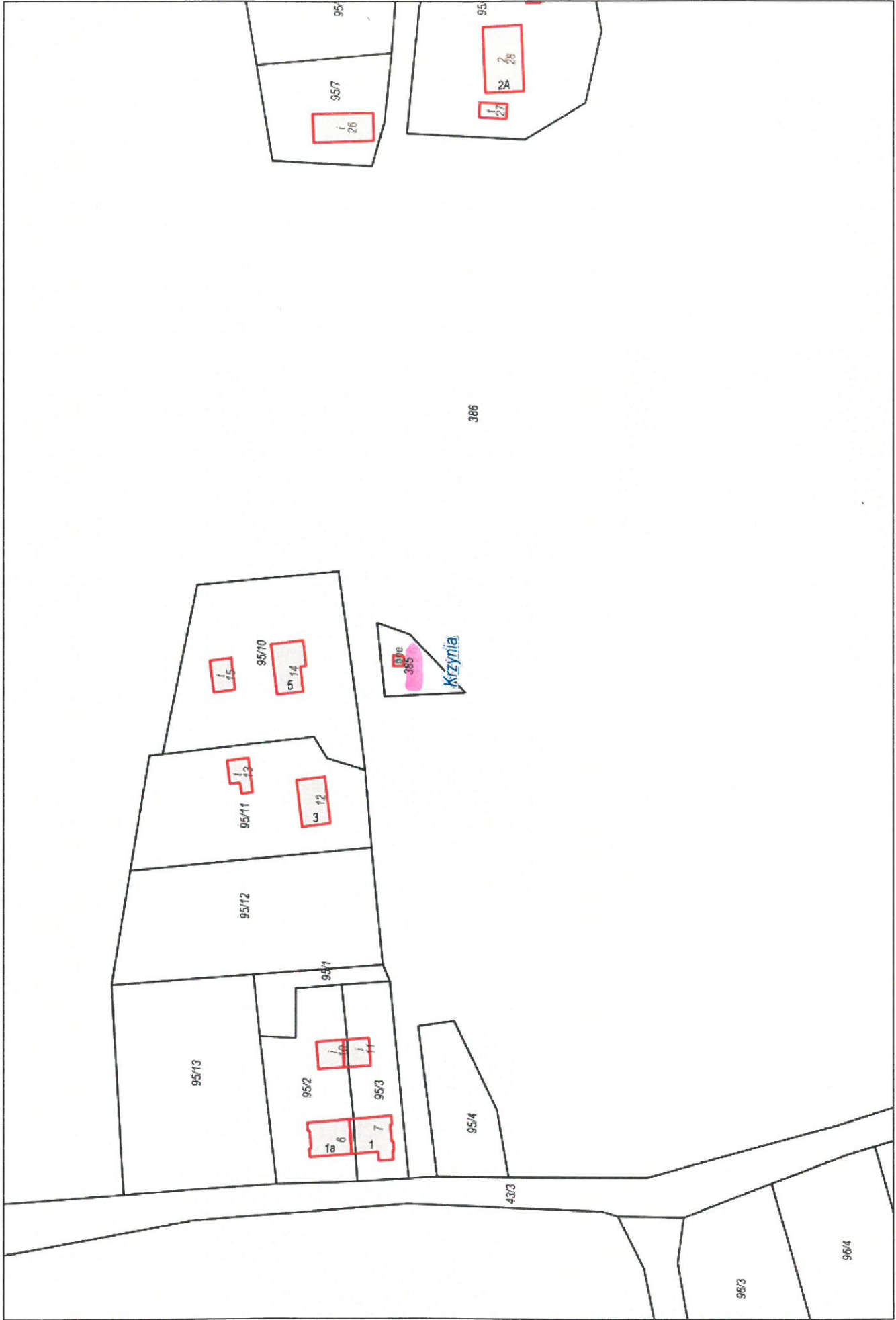
Oznaczenia użytków i klas
Bi - Inne tereny zabudowane

**DOKUMENT NINIEJSZY WYDANO
WYŁĄCZNIE DO UŻYTKU SŁUŻBOWEGO**

Katarzyna Zakrzewska
23-11-2020

(sporządził: data i podpis)

(imię i nazwisko osoby reprezentującej organ
lub osoby upoważnionej przez organ: data i podpis)



STAROSTWO POWIATOWE
76-200 SŁUPSK
ul.Szarych Szeregów 14

(nazwa organu wydającego dokument)

Województwo: **pomorskie**
Powiat: **słupski**
Jednostka ewidencyjna: **221203_2, Dębica Kaszubska**
Obręb ewidencyjny: **221203_2.0003, Dębica Kaszubska**

INFORMACJA Z REJESTRU GRUNTÓW

sporządzono dnia: 23-11-2020 09:49:53

Nr jednostki rejestrowej: **G5**

Osoby: **2**

Udział Forma władania	Dane osoby fizycznej / instytucji
1/1 gr. 1.0 własność	SKARB PAŃSTWA siedziba: -
1/1 gr. 1.2 zarząd	PAŃSTWOWE GOSPODARSTWO LEŚNE LASY PAŃSTWOWE NADLEŚNICTWO LEŚNY DWÓR REGON: 770528331 siedziba: Łysomiczki 2, 76-248 Łysomiczki

Działki ewidencyjne: **1**

Arkusze	Nr działki	Adres / Położenie	Powierzchnia [ha]	Użytek i klasa bonitacyjna		Nr KW lub inne dokumenty
				Użytek	Pow. [ha]	
4	153/16		0.0300	Ls N	0.0061 0.0239	SL1S/00072577/9

Identyfikator: 221203_2.0003.153/16; Rejon statystyczny: 791970;

Razem powierzchnia działek [ha]:	0.0300	ha
Słownie:	trzysta metrów kwadratowych	

UWAGA: W jednostce znajdują się jeszcze inne działki.

Powierzchnia całej jednostki rejestrowej: **939.4040** (dziewięćset trzydzieści dziewięć hektarów cztery tysiące czterdzieści metrów kwadratowych)

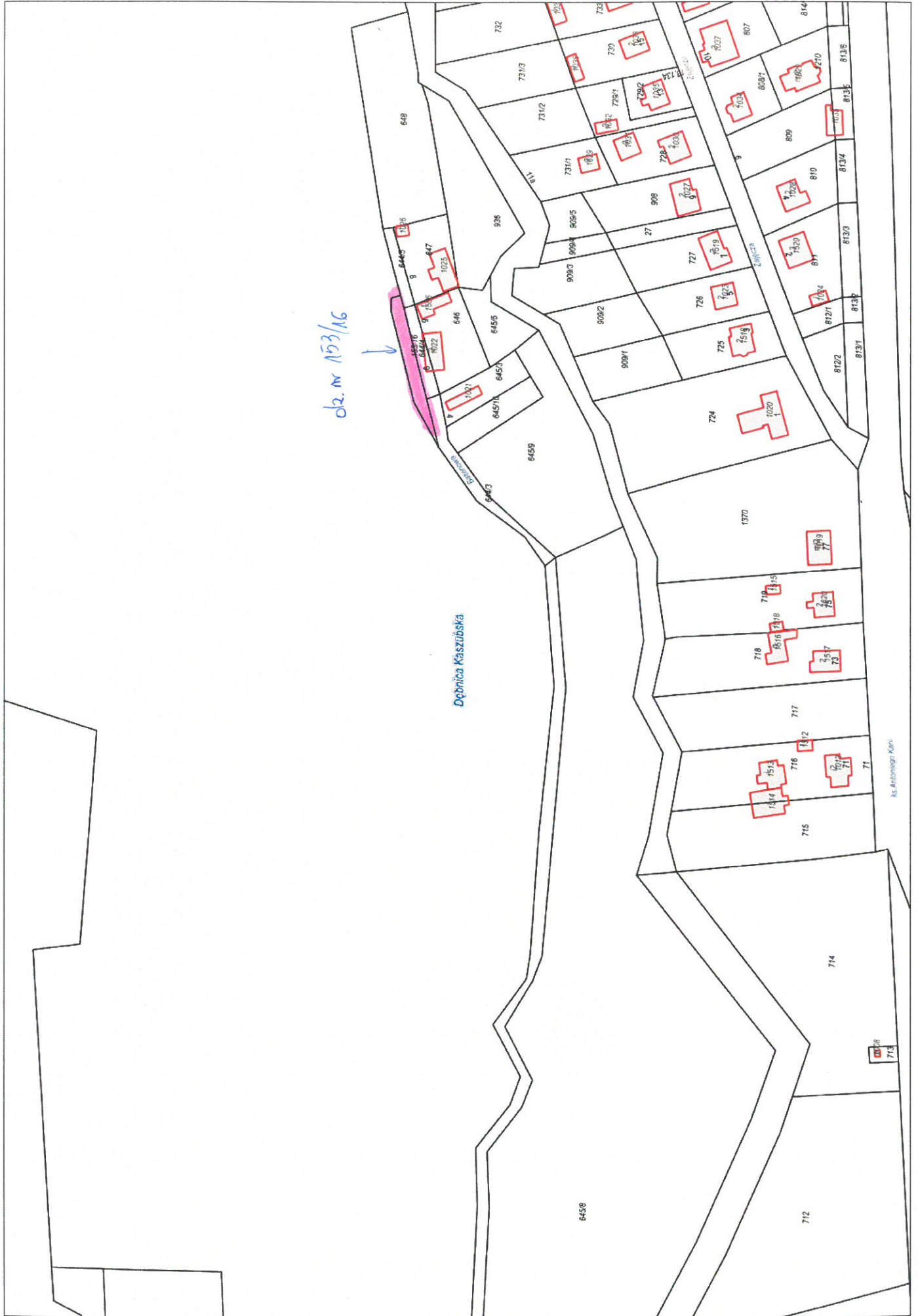
Oznaczenia użytków i klas
Ls - Lasy
N - Nieużytki

**DOKUMENT NINIEJSZY WYDANO
WYŁĄCZNIE DO UŻYTKU SŁUŻBOWEGO**

Katarzyna Zakrzewska
23-11-2020

(sporządził: data i podpis)

(imię i nazwisko osoby reprezentującej organ
lub osoby upoważnionej przez organ: data i podpis)



STAROSTWO POWIATOWE
76-200 SŁUPSK
ul.Szarych Szeregów 14

(nazwa organu wydającego dokument)

Województwo: **pomorskie**
Powiat: **słupski**
Jednostka ewidencyjna: **221203_2, Dębica Kaszubska**
Obręb ewidencyjny: **221203_2.0019, Skarszów**

INFORMACJA Z REJESTRU GRUNTÓW

sporządzono dnia: 23-11-2020 09:08:25

Nr jednostki rejestrowej: **G2**

Osoby: **2**

Udział Forma władania	Dane osoby fizycznej / instytucji
1/1 gr. 1.0 własność	SKARB PAŃSTWA siedziba: -
1/1 gr. 1.2 zarząd	PAŃSTWOWE GOSPODARSTWO LEŚNE LASY PAŃSTWOWE NADLEŚNICTWO LEŚNY DWÓR REGON: 770528331 siedziba: Łysomiczki 2, 76-248 Łysomiczki

Działki ewidencyjne: **1**

Arkusze	Nr działki	Adres / Położenie	Powierzchnia [ha]	Użytek i klasa bonitacyjna		Nr KW lub inne dokumenty
				Użytek	Pow. [ha]	
2	173/14		0.3511	Ls	0.3511	SL1S/00073799/8

Identyfikator: 221203_2.0019.173/14; Rejon statystyczny: 791980;
UWAGA: Działka zabudowana budynkami: 39.

Razem powierzchnia działek [ha]:	0.3511	ha
Słownie:	trzy tysiące pięćset jedenaście metrów kwadratowych	

UWAGA: W jednostce znajdują się jeszcze inne działki.

Powierzchnia całej jednostki rejestrowej: **554.7797** (pięćset pięćdziesiąt cztery hektary siedem tysięcy siedemset dziewięćdziesiąt siedem metrów kwadratowych)

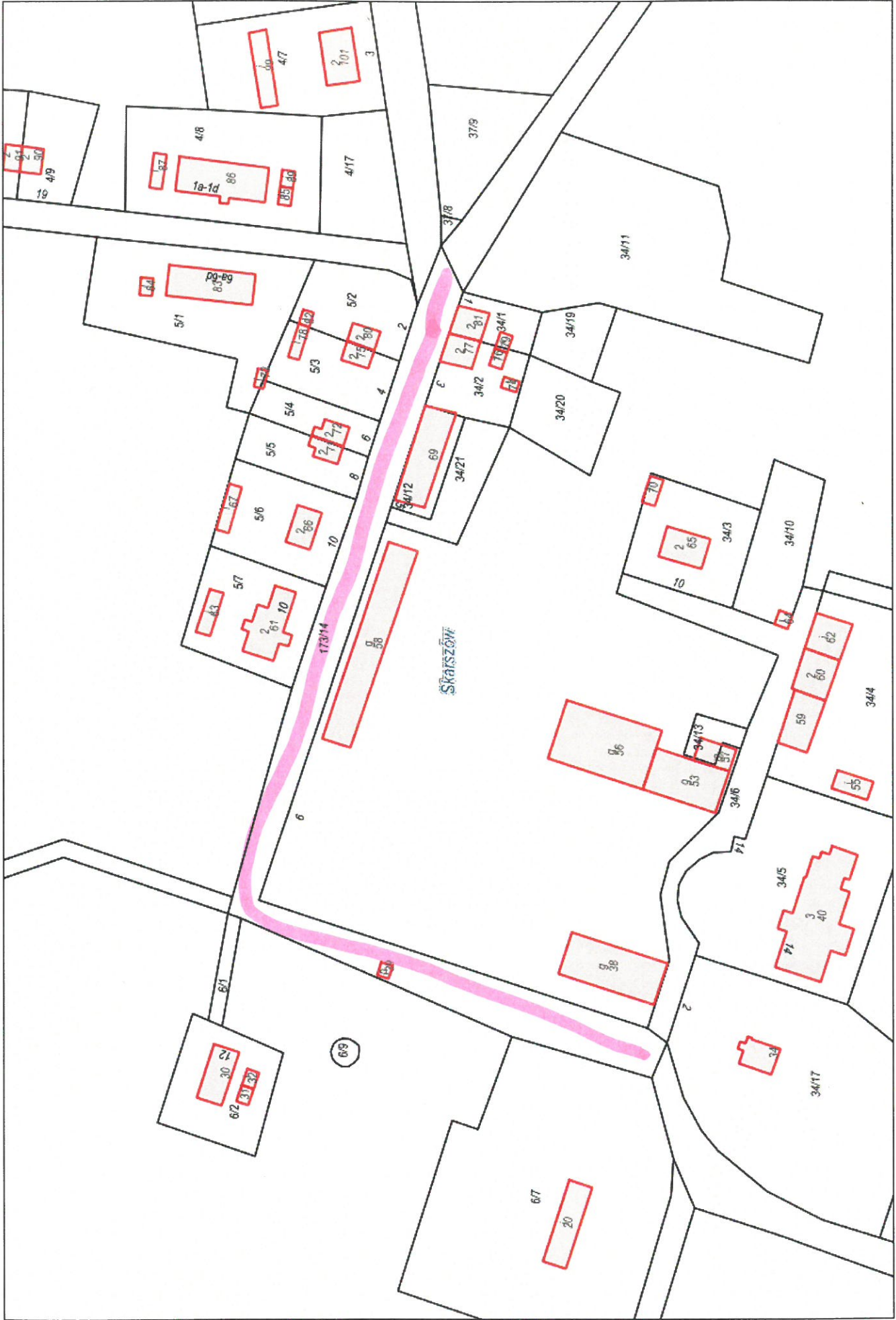
Oznaczenia użytków i klas
Ls - Lasy

**DOKUMENT NINIEJSZY WYDANO
WYŁĄCZNIE DO UŻYTKU SŁUŻBOWEGO**

Katarzyna Zakrzewska
23-11-2020

(sporządził: data i podpis)

(imię i nazwisko osoby reprezentującej organ
lub osoby upoważnionej przez organ: data i podpis)



STAROSTWO POWIATOWE
76-200 SŁUPSK
ul.Szarych Szeregów 14

(nazwa organu wydającego dokument)

Województwo: **pomorskie**
Powiat: **słupski**
Jednostka ewidencyjna: **221203_2, Dębica Kaszubska**
Obręb ewidencyjny: **221203_2.0013, Motarzyno**

INFORMACJA Z REJESTRU GRUNTÓW

sporządzono dnia: 23-11-2020 08:44:29

Nr jednostki rejestrowej: **G26**

Osoby: **2**

Udział Forma władania	Dane osoby fizycznej / instytucji
1/1 gr. 4.0 własność	GMINA DĘBNICA KASZUBSKA REGON: 000537639 siedziba: ul. ks.Antoniego Kani 16a, 76-248 Dębica Kaszubska
1/1 gr. 4.1 gospodarowanie zasobem nieruchomości	URZĄD GMINY DĘBNICA KASZUBSKA siedziba: ul. ks.Antoniego Kani 16a, 76-248 Dębica Kaszubska

Działki ewidencyjne: **1**

Arkusze	Nr działki	Adres / Położenie	Powierzchnia [ha]	Użytek i klasa bonitacyjna		Nr KW lub inne dokumenty
				Użytek	Pow. [ha]	
1	15		0.98	dr	0.98	SL1S/00033560/2
Identyfikator: 221203_2.0013.15; Rejon statystyczny: 791990;						
Razem powierzchnia działek [ha]:			0.98	ha		
Słownie:			dziewięćdziesiąt osiem arów			

UWAGA: W jednostce znajdują się jeszcze inne działki.

Powierzchnia całej jednostki rejestrowej: **13.9428 (trzyście hektarów dziewięć tysięcy czterysta dwadzieścia osiem metrów kwadratowych)**

Oznaczenia użytków i klas
dr - Drogi

**DOKUMENT NINIEJSZY WYDANO
WYŁĄCZNIE DO UŻYTKU SŁUŻBOWEGO**

Katarzyna Zakrzewska
23-11-2020

(sporządził: data i podpis)

(imię i nazwisko osoby reprezentującej organ
lub osoby upoważnionej przez organ: data i podpis)

