

**Plan obciążania nieruchomości
na terenie Gminy Dębica Kaszubska**

Wykonując § 4 uchwały Nr XXII/158/2012 Rady Gminy Dębica Kaszubska z dnia 29 października 2012 roku w sprawie określenia zasad nabywania, zbywania i obciążania nieruchomości oraz ich wydzierżawiania lub wynajmowania na czas oznaczony dłuższy niż 3 lata lub na czas nieoznaczony oraz ustalenia stawek czynszów dzierżawnych na terenie gminy Dębica Kaszubska, zmienionej uchwałą Rady Gminy Dębica Kaszubska nr XXVI/210/2017 z dnia 29 marca 2017 roku i nr XVI/125/2020 z dnia 29 stycznia 2020 roku, przedstawiam Radzie Gminy do zatwierdzenia plan obciążania nieruchomości:

1. działka oznaczona numerem ewidencyjnym 22/19, położona w obrębie ewidencyjnym Niemczewo-Goszczyno, gmina Dębica Kaszubska, ustanowienie służebności przesyłu na rzecz spółki pod nazwą ENERGA-OPERATOR;
2. działki oznaczone numerem ewidencyjnym 250, 91/7 i 91/9 położone w obrębie ewidencyjnym Dobieszewo, gmina Dębica Kaszubska, ustanowienie służebności przesyłu na rzecz spółki pod nazwą ENERGA-OPERATOR;
3. działki oznaczone numerem ewidencyjnym 623 i 628/2 położone w obrębie ewidencyjnym Dębica Kaszubska, gmina Dębica Kaszubska, ustanowienie służebności przesyłu na rzecz spółki pod nazwą DK FARMA WIATROWA.

WÓJT GMINY
Dębica Kaszubska
Iwona Warkocka
Iwona Warkocka

STAROSTWO POWIATOWE
76-200 SŁUPSK
ul. Szarych Szeregów 14

(nazwa organu wydającego dokument)

Województwo: pomorskie
Powiat: słupski
Jednostka ewidencyjna: 221203_2, Dębica Kaszubska
Obręb ewidencyjny: 221203_2.0014, Niemczewo-Goszczyno

INFORMACJA Z REJESTRU GRUNTÓW

sporządzono dnia: 18-06-2020 16:23:32

Nr jednostki rejestrowej: G2

Osoby: 2

Udział Forma władania	Dane osoby fizycznej / instytucji
1/1 gr. 4.0 własność	GMINA DĘBNICA KASZUBSKA REGON: 000537639 siedziba: ul. ks. Antoniego Kani 16a, 76-248 Dębica Kaszubska
1/1 gr. 4.1 gospodarowanie zasobem nieruchomości	URZĄD GMINY DĘBNICA KASZUBSKA siedziba: ul. ks. Antoniego Kani 16a, 76-248 Dębica Kaszubska

Działki ewidencyjne: 1

Arkusze	Nr działki	Adres / Położenie	Powierzchnia [ha]	Użytek i klasa bonitacyjna		Nr KW lub inne dokumenty
				Użytek	Pow. [ha]	
2	22/19		0.0498	dr	0.0498	SL1S/00092812/5
Identyfikator: 221203_2.0014.22/19; Działka objęta formą ochrony przyrody: Tak; Rejon statystyczny: 791990;						
Razem powierzchnia działek [ha]:			0.0498	ha		
Słownie:			czterysta dziewięćdziesiąt osiem metrów kwadratowych			

UWAGA: W jednostce znajdują się jeszcze inne działki.

Powierzchnia całej jednostki rejestrowej: 14.5795 (czternaście hektarów pięć tysięcy siedemset dziewięćdziesiąt pięć metrów kwadratowych)

Oznaczenia użytków i klas
dr - Drogi

**DOKUMENT NINIEJSZY WYDANO
WYŁĄCZNIE DO UŻYTKU SŁUŻBOWEGO**

Monika Żendarska
18-06-2020

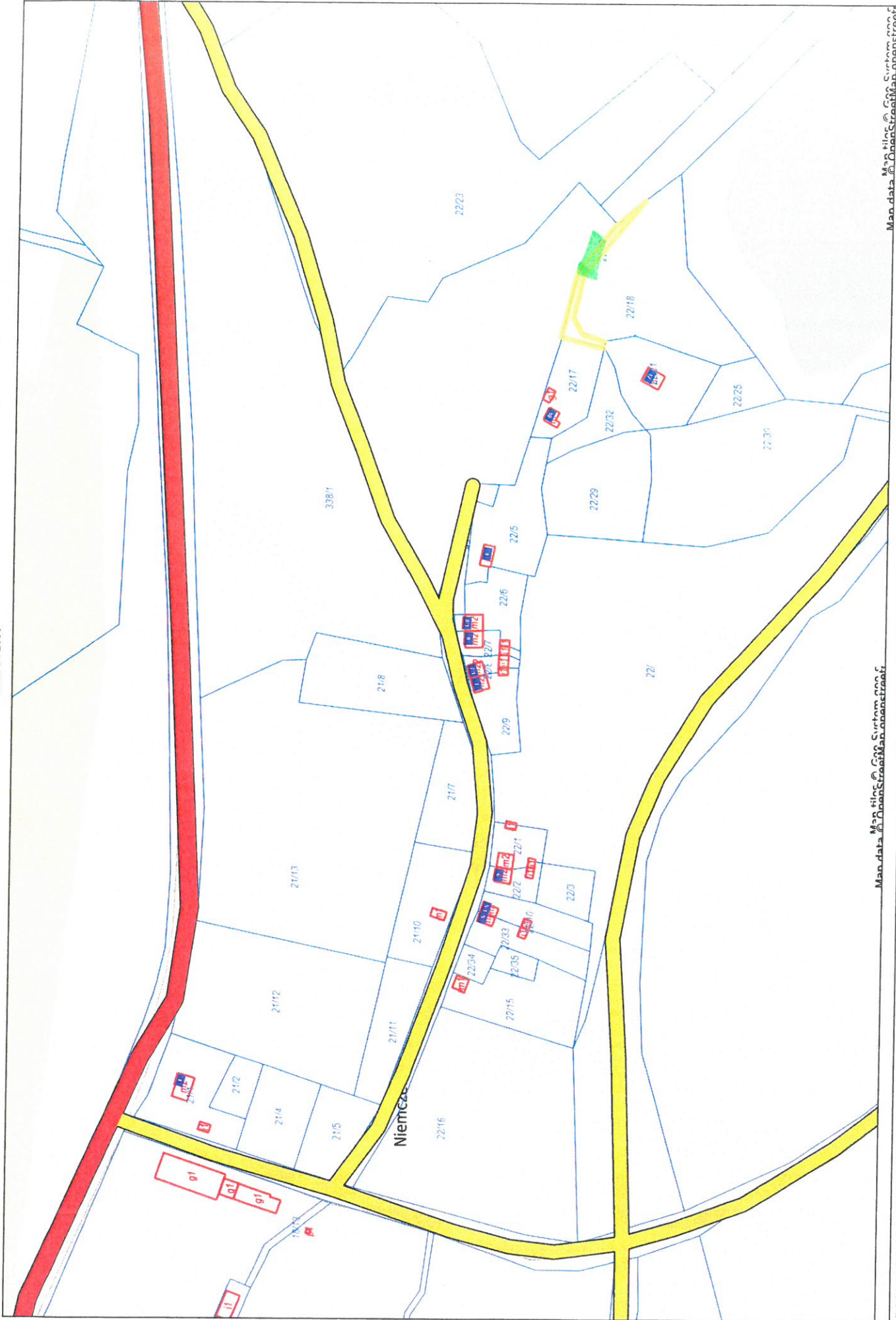
(sporządził: data i podpis)

(imię i nazwisko osoby reprezentującej organ
lub osoby upoważnionej przez organ: data i podpis)



Dębica Kaszubska - System Informacji Przestrzennej -

skala 1 : 2000





STAROSTWO POWIATOWE
76-200 SŁUPSK
ul. Szarych Szeregów 14

(nazwa organu wydającego dokument)

Województwo: pomorskie
Powiat: słupski
Jednostka ewidencyjna: 221203_2, Dębica Kaszubska
Obręb ewidencyjny: 221203_2.0005, Dobieszewo

INFORMACJA Z REJESTRU GRUNTÓW

sporządzono dnia: 18-06-2020 17:18:24

Nr jednostki rejestrowej: **G13**

Osoby: **2**

Udział Forma władania	Dane osoby fizycznej / instytucji
1/1 gr. 4.0 własność	GMINA DĘBNICA KASZUBSKA REGON: 000537639 siedziba: ul. ks. Antoniego Kani 16a, 76-248 Dębica Kaszubska
1/1 gr. 4.1 gospodarowanie zasobem nieruchomości	URZĄD GMINY DĘBNICA KASZUBSKA siedziba: ul. ks. Antoniego Kani 16a, 76-248 Dębica Kaszubska

Działki ewidencyjne: **3**

Arkusz	Nr działki	Adres / Położenie	Powierzchnia [ha]	Użytek i klasa bonitacyjna		Nr KW lub inne dokumenty
				Użytek	Pow. [ha]	
1	91/7		0.0337	Ba	0.0337	SL1S/00033454/6
Identyfikator: 221203_2.0005.91/7; Rejon statystyczny: 791950;						
1	91/9		0.4636	Ba	0.4636	SL1S/00033454/6
Identyfikator: 221203_2.0005.91/9; Rejon statystyczny: 791950; UWAGA: Działka zabudowana budynkami: 207.						
1	250		0.04	dr	0.04	SL1S/00033454/6
Identyfikator: 221203_2.0005.250; Rejon statystyczny: 791950;						
Razem powierzchnia działek [ha]:			0.5373	ha		
Słownie:			pięć tysięcy trzysta siedemdziesiąt trzy metry kwadratowe			

UWAGA: W jednostce znajdują się jeszcze inne działki.

Powierzchnia całej jednostki rejestrowej: **22.1368** (dwadzieścia dwa hektary jeden tysiąc trzysta sześćdziesiąt osiem metrów kwadratowych)

Oznaczenia użytków i klas
Ba - Tereny przemysłowe
dr - Drogi

**DOKUMENT NINIEJSZY WYDANO
WYŁĄCZNIE DO UŻYTKU SŁUŻBOWEGO**

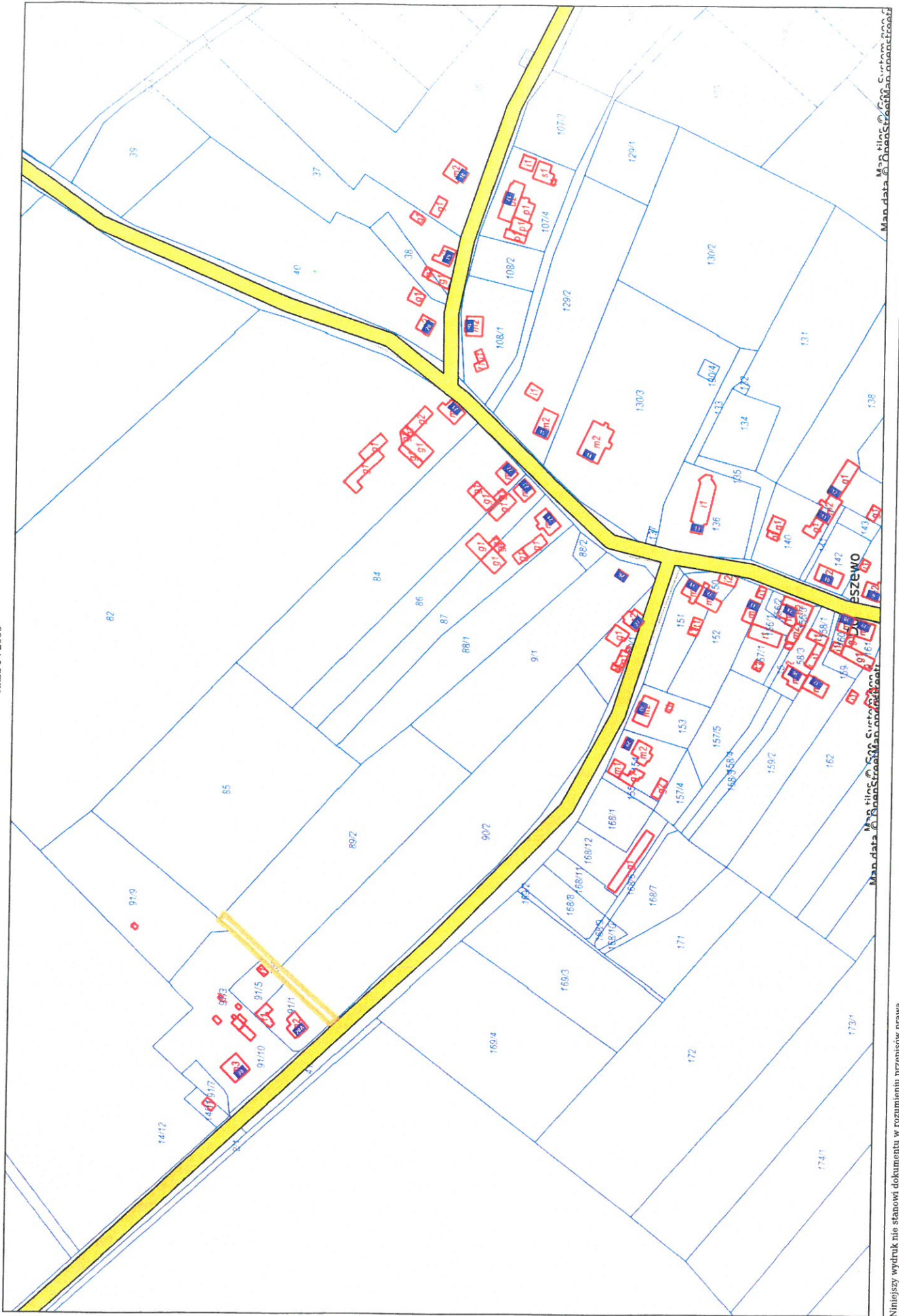
Monika Żendarska
18-06-2020

(sporządził: data i podpis)

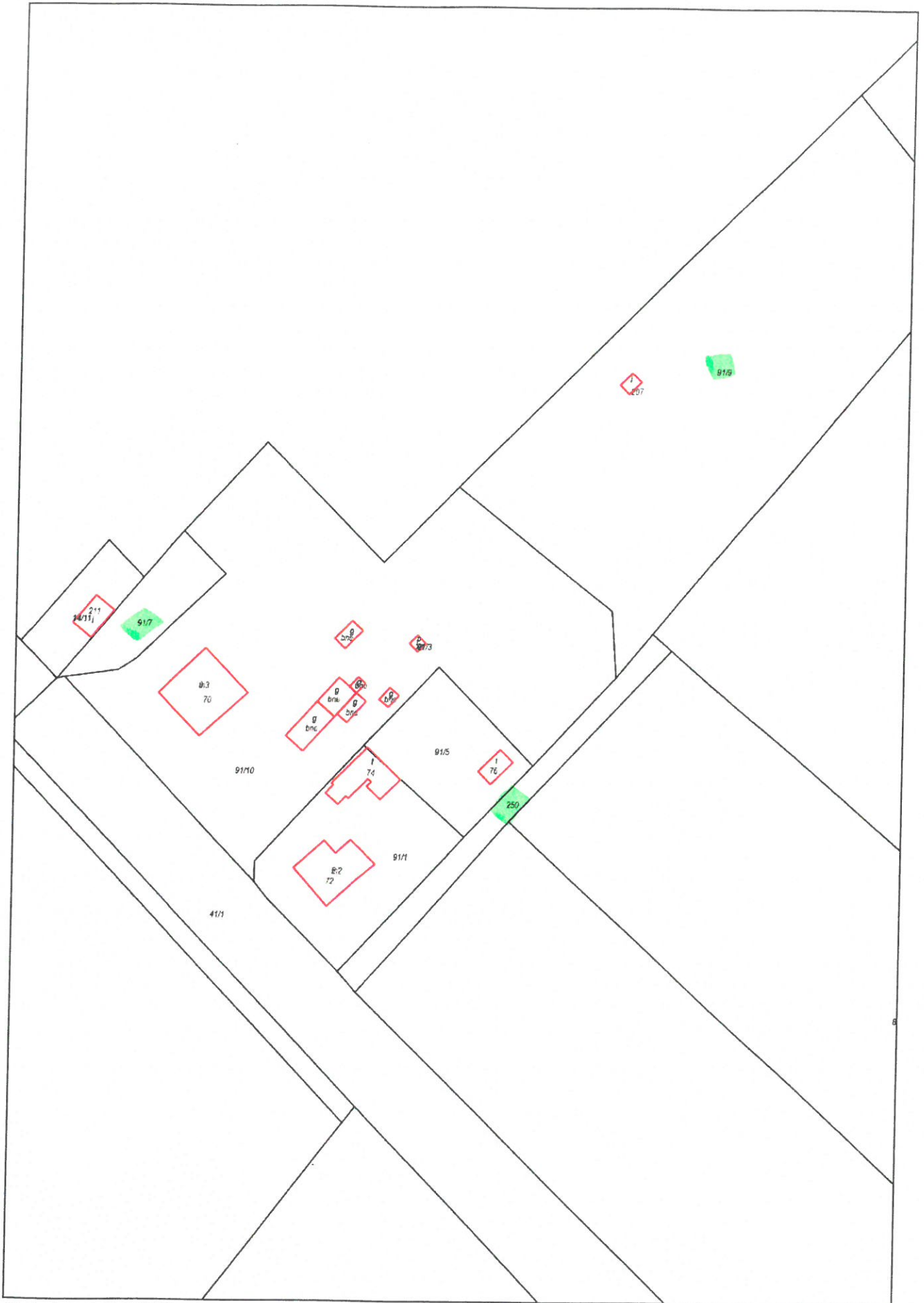
(imię i nazwisko osoby reprezentującej organ
lub osoby upoważnionej przez organ: data i podpis)



Dębica Kaszubska - System Informacji Przestrzennej -
skala 1 : 2000



Wydruk mapy z systemu WebEWID



Wydruk w skali 1:1000

Wydruk z systemu WebEWID

Sporządził: Monika Żendarska

Udostępniane informacje nie są dokumentami w postępowaniach administracyjnych i innych. Materiały zawierające informacje z powiatowego zasobu geodezyjnego i kartograficznego (w tym dane z operatu ewidencji gruntów i budynków Starostwa Powiatowego w Słupsku) należy zamawiać w Wydziale Geodezji. Dokumenty zawierające inne informacje przetwarzane w Wewnętrznym Portalu Mapowym należy zamawiać w wydziałach merytorycznych, odpowiedzialnych za aktualizację tych danych.

STAROSTWO POWIATOWE
76-200 SŁUPSK
ul. Szarych Szeregów 14

(nazwa organu wydającego dokument)

Województwo: pomorskie
Powiat: słupski
Jednostka ewidencyjna: 221203_2, Dębica Kaszubska
Obręb ewidencyjny: 221203_2.0003, Dębica Kaszubska

INFORMACJA Z REJESTRU GRUNTÓW

sporządzono dnia: 18-06-2020 17:25:26

Nr jednostki rejestrowej: **G13**

Osoby: **2**

Udział Forma władania	Dane osoby fizycznej / instytucji
1/1 gr. 4.0 własność	GMINA DĘBNICA KASZUBSKA REGON: 000537639 siedziba: ul. ks. Antoniego Kani 16a, 76-248 Dębica Kaszubska
1/1 gr. 4.1 gospodarowanie zasobem nieruchomości	URZĄD GMINY DĘBNICA KASZUBSKA siedziba: ul. ks. Antoniego Kani 16a, 76-248 Dębica Kaszubska

Działki ewidencyjne: **2**

Arkusze	Nr działki	Adres / Położenie	Powierzchnia [ha]	Użytek i klasa bonitacyjna		Nr KW lub inne dokumenty
				Użytek	Pow. [ha]	
8	623		0.14	dr	0.14	SL1S/00117413/0
Identyfikator: 221203_2.0003.623; Rejon statystyczny: 791960;						
7	628/2		0.02	dr	0.02	SL1S/00033452/2
Identyfikator: 221203_2.0003.628/2; Rejon statystyczny: 791960;						
Razem powierzchnia działek [ha]:			0.16	ha		
Słownie:			szesnaście arów			

UWAGA: W jednostce znajdują się jeszcze inne działki.

Powierzchnia całej jednostki rejestrowej: **85.3635 (osiemdziesiąt pięć hektarów trzy tysiące sześćset trzydzieści pięć metrów kwadratowych)**

Oznaczenia użytków i klas
dr - Drogi

**DOKUMENT NINIEJSZY WYDANO
WYŁĄCZNIE DO UŻYTKU SŁUŻBOWEGO**

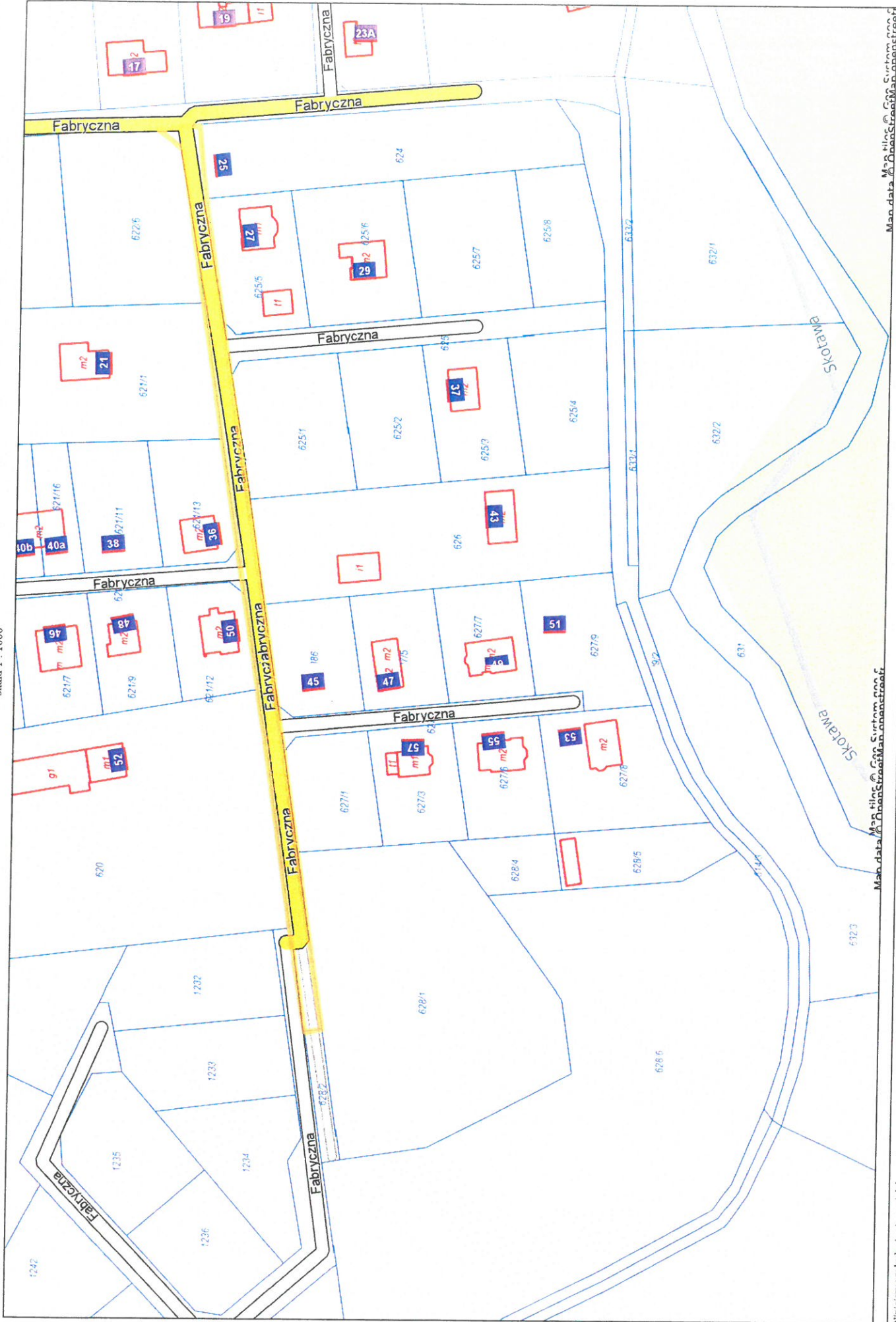
Monika Żendarska
18-06-2020

(sporządził: data i podpis)

(imię i nazwisko osoby reprezentującej organ
lub osoby upoważnionej przez organ: data i podpis)



Dębica Kaszubska - System Informacji Przestrzennej -
skala 1 : 1000



Wydruk mapy z systemu WebEWID

