

RGNPP.6840.1.3.2020.KZ

**Plan zbywania i nabywanie nieruchomości na terenie Gminy Dębica Kaszubska**

Wykonując uchwałę nr XXII/158/2012 Rady Gminy Dębica Kaszubska z dnia 29 października 2012 r. w sprawie określenia zasad nabywania, zbywania i obciążania nieruchomości oraz ich wydzierżawiania lub wynajmowania na czas oznaczony dłuższy niż 3 lata lub na czas nieoznaczony oraz ustalenia stawek czynszów dzierżawnych na terenie gminy Dębica Kaszubska (Dziennik Urzędowy Województwa Pomorskiego z 2012 r. poz. 3536, z późn. zm.), przedstawiam Radzie Gminy do zatwierdzenia:

**Plan zbywania nieruchomości:**

1. działka nr 1307, o pow. 0,1379 ha, obręb Dębica Kaszubska, gmina Dębica Kaszubska,
2. działka nr 222/1, o pow. 0,0539 ha, obręb Dębica Kaszubska, gmina Dębica Kaszubska,
3. działka nr 295/10, o pow. 0,05 ha, obręb Motarzyno, gmina Dębica Kaszubska,
4. część działki 216 (cała powierzchnia działki 2,11 ha), obręb Niepogłędzie, gmina Dębica Kaszubska,
5. część działki 33/2, (cała powierzchnia działki 2,52 ha), obręb Budowo, gmina Dębica Kaszubska,
6. działka nr 375, o pow. 0,0780 ha, obręb Gogolewo, gmina Dębica Kaszubska,
7. działka nr 802/23, o pow. 1.2236 ha, obręb Dębica Kaszubska, gmina Dębica Kaszubska
8. działka nr 88, o pow. 3,24 ha, obręb Niepogłędzie, gmina Dębica Kaszubska,
9. działka nr 18, o pow. 0,37 ha, obręb Motarzyno, gmina Dębica Kaszubska.

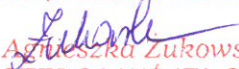
**Plan nabywania nieruchomości:**

1. działka nr 3/8, o pow. 0,0994 ha, obręb Niepogłędzie, gmina Dębica Kaszubska,
2. działka nr 3/6, o pow. 0,4170 ha, obręb Niepogłędzie, gmina Dębica Kaszubska,
3. działka nr 8/19, o pow. 0,0879 ha, obręb Dębica Kaszubska, m. Grabin, gmina Dębica Kaszubska,
4. działka nr 142/1, o pow. 0,0421 ha, obręb Dobra, gmina Dębica Kaszubska.

**Załączniki:**

- informacja z rejestru gruntów wraz z wydrukiem z mapy w skali 1:2000 - działka nr 1307, obręb Dębica Kaszubska – załącznik nr 1,
- informacja z rejestru gruntów wraz z wydrukiem z mapy w skali 1:2000 - działka nr 222/1, obręb Dębica Kaszubska – załącznik nr 2,
- informacja z rejestru gruntów wraz z wydrukiem z mapy w skali 1:2000 – działka nr 295/10, obręb Motarzyno – załącznik nr 3,
- informacja z rejestru gruntów wraz z wydrukiem z mapy w skali 1:1000 – działka nr 216, obręb Niepogłędzie – załącznik nr 4,
- informacja z rejestru gruntów wraz z wydrukiem z mapy w skali 1:2000- działka nr 33/2, obręb Budowo – załącznik nr 5,
- informacja z rejestru gruntów wraz z wydrukiem z mapy w skali 1:2000 - działka nr 375, obręb Gogolewo – załącznik nr 6,
- informacja z rejestru gruntów wraz z wydrukiem z mapy w skali 1:2000 - działka nr 802/23, obręb Dębica Kaszubska – załącznik nr 7,

- informacja z rejestru gruntów wraz z wydrukiem z mapy w skali 1:10000- działka nr 88, obręb Niepogłędzie – załącznik nr 8,
- informacja z rejestru gruntów wraz z wydrukiem z mapy w skali 1:5000- działka nr 18, obręb Motarzyno – załącznik nr 9,
- informacja z rejestru gruntów wraz z wydrukiem z mapy w skali 1:1000- działka nr 3/8, obręb Niepogłędzie – załącznik nr 10,
- informacja z rejestru gruntów wraz z wydrukiem z mapy w skali 1:1000- działka nr 3/6, obręb Niepogłędzie – załącznik nr 11,
- wydrukiem z mapy w skali 1:1000- działka nr 8/19, obręb Dębница Kaszubska – załącznik nr 12,
- wydrukiem z mapy w skali 1:1000- działka nr 142/1, obręb Dobra – załącznik nr 13.

Z up. WÓJTA GMINY  
  
Agnieszka Zukowska  
ZASTĘPCA WÓJTA GMINY

Sporządziła:

Katarzyna Zakrzewska

**STAROSTWO POWIATOWE**  
**76-200 SŁUPSK**  
**ul. Szarych Szeregów 14**

(nazwa organu wydającego dokument)

Województwo: **pomorskie**  
Powiat: **słupski**  
Jednostka ewidencyjna: **221203\_2, Dębica Kaszubska**  
Obręb ewidencyjny: **221203\_2.0003, Dębica Kaszubska**

## INFORMACJA Z REJESTRU GRUNTÓW

sporządzono dnia: 07-05-2020 11:53:41

Nr jednostki rejestrowej: **G13**

Osoby: **2**

Udział Forma władania	Dane osoby fizycznej / instytucji
1/1 gr. 4.0 własność	GMINA DĘBNICA KASZUBSKA REGON: 000537639 siedziba: ul. ks. Antoniego Kani 16a, 76-248 Dębica Kaszubska
1/1 gr. 4.1 gospodarowanie zasobem nieruchomości	URZĄD GMINY DĘBNICA KASZUBSKA siedziba: ul. ks. Antoniego Kani 16a, 76-248 Dębica Kaszubska

Działki ewidencyjne: **1**

Arkusz	Nr działki	Adres / Położenie	Powierzchnia [ha]	Użytek i klasa bonitacyjna		Nr KW lub inne dokumenty
				Użytek	Pow. [ha]	
6	1307		0.1379	Bp	0.1379	SL1S/00033452/2

Identyfikator: 221203\_2.0003.1307; Rejon statystyczny: 791960;

Razem powierzchnia działek [ha]:	0.1379	ha
Słownie:	jeden tysiąc trzysta siedemdziesiąt dziewięć metrów kwadratowych	

**UWAGA: W jednostce znajdują się jeszcze inne działki.**

Powierzchnia całej jednostki rejestrowej: **85.3635** (osiemdziesiąt pięć hektarów trzy tysiące sześćset trzydzieści pięć metrów kwadratowych)

Oznaczenia użytków i klas
Bp - Zurbanizowane tereny niezabudowane lub w trakcie zabudowy

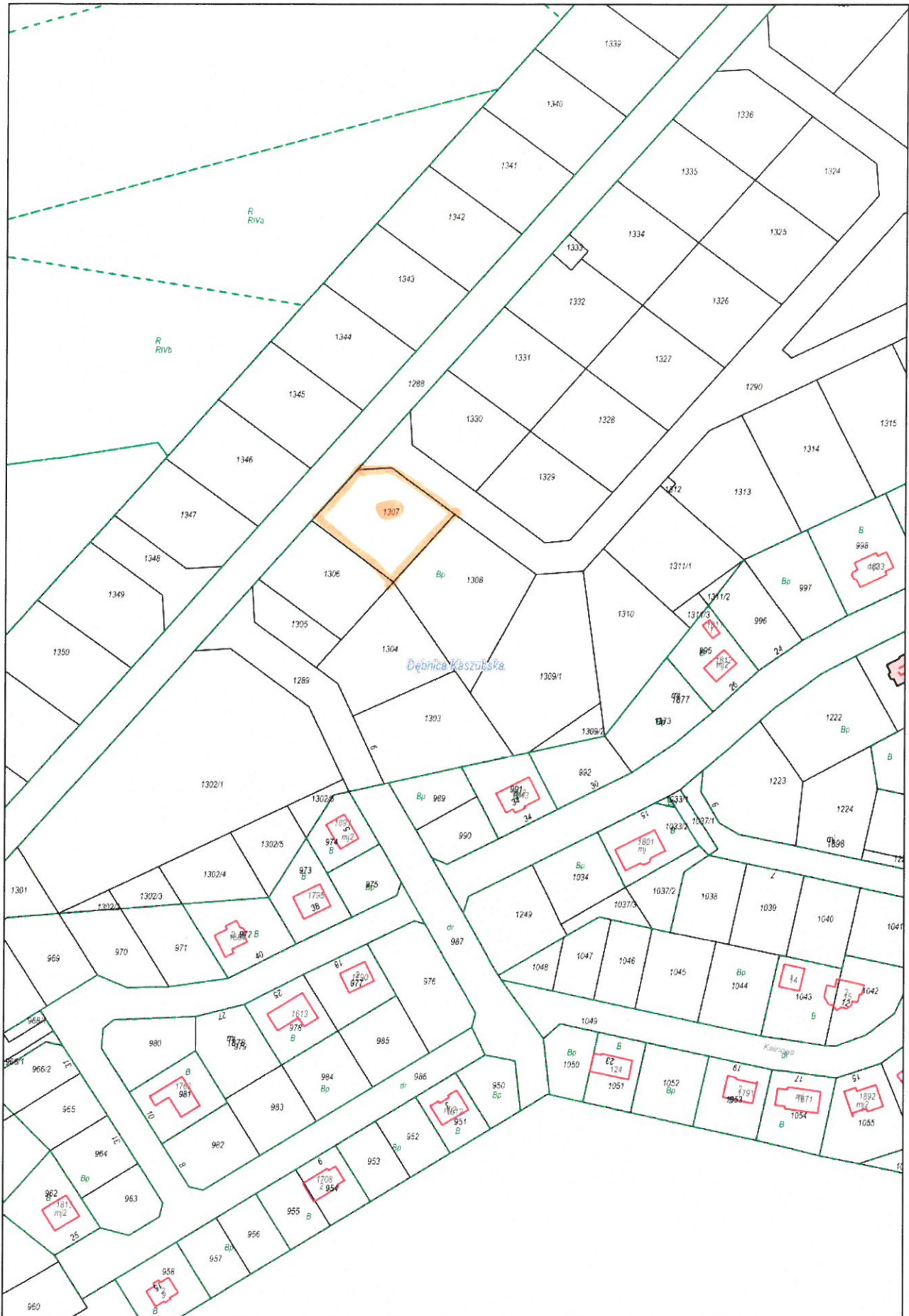
**DOKUMENT NINIEJSZY WYDANO  
WYŁĄCZNIE DO UŻYTKU SŁUŻBOWEGO**

Katarzyna Zakrzewska  
07-05-2020

(sporządził: data i podpis)

(imię i nazwisko osoby reprezentującej organ  
lub osoby upoważnionej przez organ: data i podpis)

Wydruk mapy z systemu WebEWID



Wydruk w skali 1:2000

Wydruk z systemu WebEWID

Sporządził: Katarzyna Zakrzewska

Udostępniane informacje nie są dokumentami w postępowaniach administracyjnych i innych. Materiały zawierające informacje z powiatowego zasobu geodezyjnego i kartograficznego (w tym dane z operatu ewidencji gruntów i budynków Starostwa Powiatowego w Słupsku) należy zamawiać w Wydziale Geodezji. Dokumenty zawierające inne informacje przetwarzane w Wewnętrznym Portalu Mapowym należy zamawiać w wydziałach merytorycznych, odpowiedzialnych za aktualizację tych danych.

STAROSTWO POWIATOWE  
76-200 SŁUPSK  
ul. Szarych Szeregów 14

(nazwa organu wydającego dokument)

Województwo: pomorskie  
Powiat: słupski  
Jednostka ewidencyjna: 221203\_2, Dębica Kaszubska  
Obręb ewidencyjny: 221203\_2.0013, Motarzyno

## INFORMACJA Z REJESTRU GRUNTÓW

sporządzono dnia: 07-05-2020 13:02:53

Nr jednostki rejestrowej: G26

Osoby: 2

Udział Forma władania	Dane osoby fizycznej / instytucji
1/1 gr. 4.0 własność	GMINA DĘBNICA KASZUBSKA REGON: 000537639 siedziba: ul. ks. Antoniego Kani 16a, 76-248 Dębica Kaszubska
1/1 gr. 4.1 gospodarowanie zasobem nieruchomości	URZĄD GMINY DĘBNICA KASZUBSKA siedziba: ul. ks. Antoniego Kani 16a, 76-248 Dębica Kaszubska

Działki ewidencyjne: 1

Arkusz	Nr działki	Adres / Położenie	Powierzchnia [ha]	Użytek i klasa bonitacyjna		Nr KW lub inne dokumenty
				Użytek	Pow. [ha]	
2	295/10		0.05	Br-RIVb	0.05	SL1S/00066670/6

Identyfikator: 221203\_2.0013.295/10; Rejon statystyczny: 791990;

Razem powierzchnia działek [ha]:	0.05	ha
Słownie:	pięć arów	

**UWAGA: W jednostce znajdują się jeszcze inne działki.**

Powierzchnia całej jednostki rejestrowej: 13.9428 (trzyście hektarów dziewięć tysięcy czterysta dwadzieścia osiem metrów kwadratowych)

Oznaczenia użytków i klas
Br-RIVb - Grunty rolne zabudowane

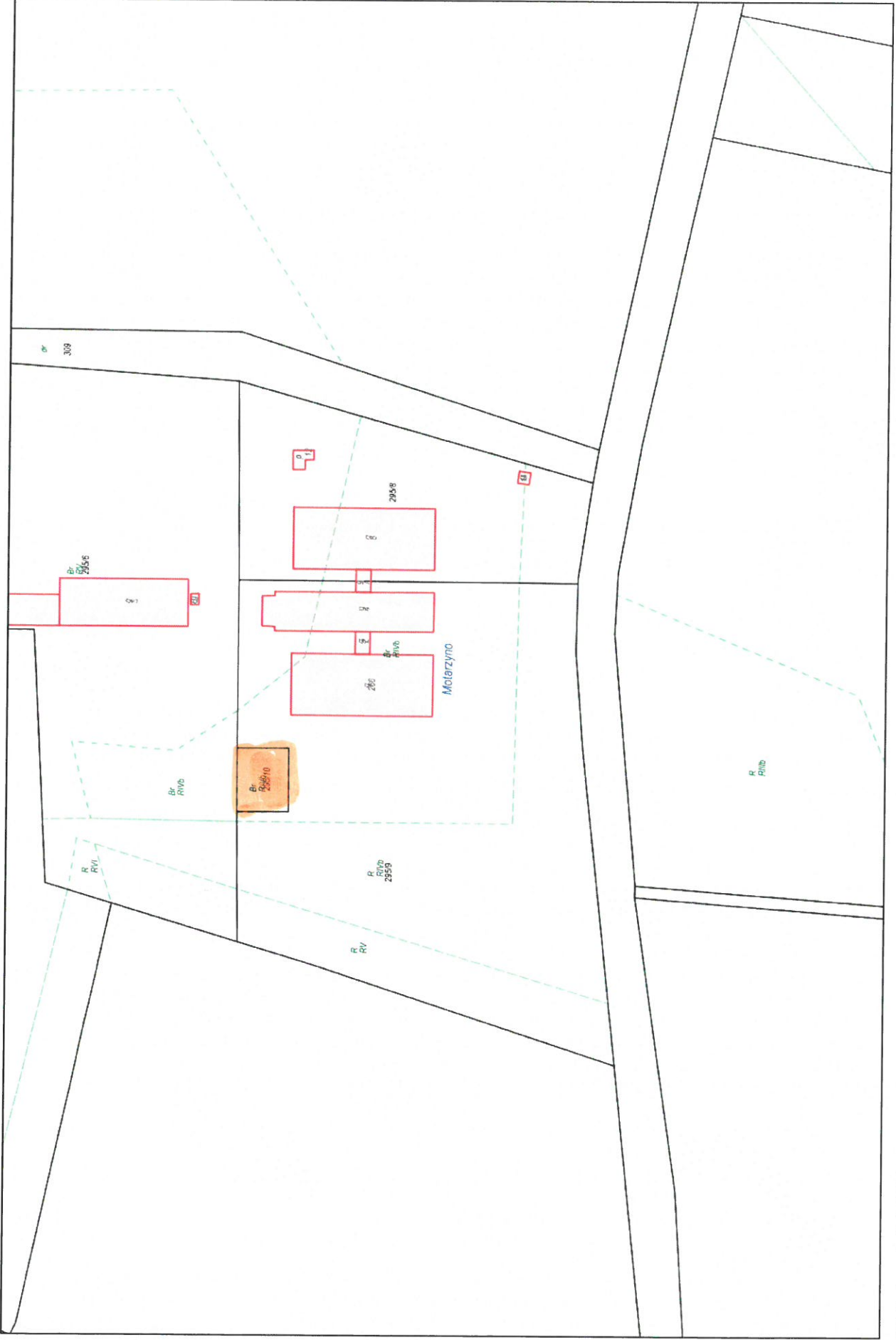
DOKUMENT NINIEJSZY WYDANO  
WYŁĄCZNIE DO UŻYTKU SŁUŻBOWEGO

Katarzyna Zakrzewska  
07-05-2020

(sporządził: data i podpis)

(imię i nazwisko osoby reprezentującej organ  
lub osoby upoważnionej przez organ: data i podpis)

### Wydruk mapy z systemu WebEWID



Wydruk w skali 1:2000

Udostępniane informacje nie są dokumentami w postępowaniach administracyjnych i innych. Materiały zawierające informacje z powiatowego zasobu geodezyjnego i kartograficznego (w tym dane z operatu ewidencji gruntów i budynków Starostwa Powiatowego w Słupsku) należy zamawiać w Wydziale Geodezji. Dokumenty zawierające inne informacje przetwarzane w Wewnętrznym Portalu Mapowym należy zamawiać w wydziałach merytorycznych, odpowiedzialnych za aktualizację tych danych.

Wydruk z systemu WebEWID

Sporządził: Katarzyna Zakrzewska

**STAROSTWO POWIATOWE**  
**76-200 SŁUPSK**  
**ul. Szarych Szeregów 14**

(nazwa organu wydającego dokument)

Województwo: **pomorskie**  
Powiat: **słupski**  
Jednostka ewidencyjna: **221203\_2, Dębica Kaszubska**  
Obręb ewidencyjny: **221203\_2.0003, Dębica Kaszubska**

## INFORMACJA Z REJESTRU GRUNTÓW

sporządzono dnia: 07-05-2020 14:17:17

Nr jednostki rejestrowej: **G16**

Osoby: **2**

Udział Forma władania	Dane osoby fizycznej / instytucji
1/1 gr. 4.0 własność	GMINA DĘBNICA KASZUBSKA REGON: 000537639 siedziba: ul. ks. Antoniego Kani 16a, 76-248 Dębica Kaszubska
1/1 gr. 4.1 gospodarowanie zasobem nieruchomości	URZĄD GMINY DĘBNICA KASZUBSKA siedziba: ul. ks. Antoniego Kani 16a, 76-248 Dębica Kaszubska

Działki ewidencyjne: **1**

Arkusz	Nr działki	Adres / Położenie	Powierzchnia [ha]	Użytek i klasa bonitacyjna		Nr KW lub inne dokumenty
				Użytek	Pow. [ha]	
2	222/1		0.0539	Ba	0.0539	SL1S/00059994/1

Identyfikator: 221203\_2.0003.222/1; Rejon statystyczny: 791970;

Razem powierzchnia działek [ha]:	0.0539	ha
Słownie:	pięćset trzydzieści dziewięć metrów kwadratowych	

**UWAGA: W jednostce znajdują się jeszcze inne działki.**

Powierzchnia całej jednostki rejestrowej: **46.9526 (czterdzieści sześć hektarów dziewięć tysięcy pięćset dwadzieścia sześć metrów kwadratowych)**

Oznaczenia użytków i klas
Ba - Tereny przemysłowe

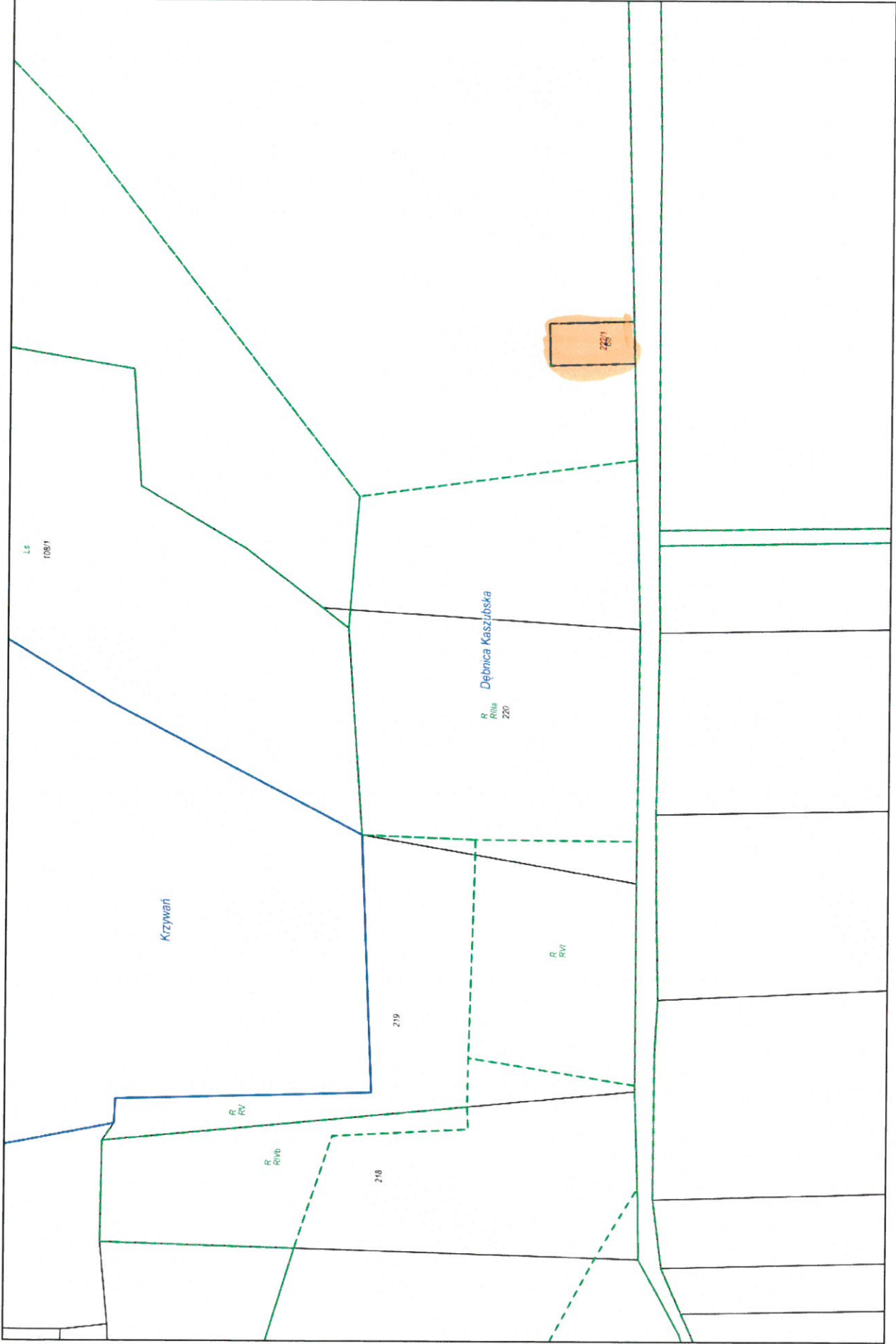
**DOKUMENT NINIEJSZY WYDANO  
WYŁĄCZNIE DO UŻYTKU SŁUŻBOWEGO**

Katarzyna Zakrzewska  
07-05-2020

(sporządził: data i podpis)

(imię i nazwisko osoby reprezentującej organ  
lub osoby upoważnionej przez organ: data i podpis)

### Wydruk mapy z systemu WebEWID



Wydruk w skali 1:2000

Wydruk z systemu WebEWID

Udostępniane informacje nie są dokumentami w postępowaniach administracyjnych i innych. Materiały zawierające informacje z powiatowego zasobu geodezyjnego i kartograficznego (w tym dane z operatu ewidencji gruntów i budynków, Stanostwa Powiatowego w Słupsku) należy zamawiać w Wydziale Geodezji. Dokumenty zawierające inne informacje przetwarzane w Wewnętrznym Portalu Mapowym należy zamawiać w wydziałach merytorycznych, odpowiedzialnych za aktualizację tych danych.

Sporządził: Katarzyna Zakrzewska



**STAROSTWO POWIATOWE**  
**76-200 SŁUPSK**  
**ul. Szarych Szeregów 14**

(nazwa organu wydającego dokument)

Województwo: **pomorskie**  
Powiat: **słupski**  
Jednostka ewidencyjna: **221203\_2, Dębica Kaszubska**  
Obręb ewidencyjny: **221203\_2.0015, Niepogłędzie**

## INFORMACJA Z REJESTRU GRUNTÓW

sporządzono dnia: 07-05-2020 13:42:37

Nr jednostki rejestrowej: **G8**

Osoby: **2**

Udział Forma władania	Dane osoby fizycznej / instytucji
1/1 gr. 4.0 własność	GMINA DĘBNICA KASZUBSKA REGON: 000537639 siedziba: ul. ks. Antoniego Kani 16a, 76-248 Dębica Kaszubska
1/1 gr. 4.1 gospodarowanie zasobem nieruchomości	URZĄD GMINY DĘBNICA KASZUBSKA siedziba: ul. ks. Antoniego Kani 16a, 76-248 Dębica Kaszubska

Działki ewidencyjne: **1**

Arkusz	Nr działki	Adres / Położenie	Powierzchnia [ha]	Użytek i klasa bonitacyjna		Nr KW lub inne dokumenty
				Użytek	Pow. [ha]	
1	<b>216</b>		2.11	Bz	2.11	SL1S/00034264/4
Identyfikator: 221203_2.0015.216; Działka objęta formą ochrony przyrody: Tak; Rejon statystyczny: 792000;						
Razem powierzchnia działek [ha]:			2.11	ha		
Słownie:			dwa hektary jednaście arów			

**UWAGA: W jednostce znajdują się jeszcze inne działki.**

Powierzchnia całej jednostki rejestrowej: **51.4371** (pięćdziesiąt jeden hektarów cztery tysiące trzysta siedemdziesiąt jeden metrów kwadratowych)

Oznaczenia użytków i klas
Bz - Tereny rekreacyjno-wypoczynkowe

**DOKUMENT NINIEJSZY WYDANO  
WYŁĄCZNIE DO UŻYTKU SŁUŻBOWEGO**

Katarzyna Zakrzewska  
07-05-2020

(sporządził: data i podpis)

(imię i nazwisko osoby reprezentującej organ  
lub osoby upoważnionej przez organ: data i podpis)

### Wydruk mapy z systemu WebEWID



**STAROSTWO POWIATOWE**  
**76-200 SŁUPSK**  
**ul.Szarych Szeregów 14**

(nazwa organu wydającego dokument)

Województwo: **pomorskie**  
Powiat: **słupski**  
Jednostka ewidencyjna: **221203\_2, Dębica Kaszubska**  
Obręb ewidencyjny: **221203\_2.0002, Budowo**

## INFORMACJA Z REJESTRU GRUNTÓW

sporządzono dnia: 07-05-2020 12:43:26

Nr jednostki rejestrowej: **G6**

Osoby: **2**

Udział Forma władania	Dane osoby fizycznej / instytucji
1/1 gr. 4.0 własność	GMINA DĘBNICA KASZUBSKA REGON: 000537639 siedziba: ul. ks.Antoniego Kani 16a, 76-248 Dębica Kaszubska
1/1 gr. 4.1 gospodarowanie zasobem nieruchomości	URZĄD GMINY DĘBNICA KASZUBSKA siedziba: ul. ks.Antoniego Kani 16a, 76-248 Dębica Kaszubska

Działki ewidencyjne: **1**

Arkusze	Nr działki	Adres / Położenie	Powierzchnia [ha]	Użytek i klasa bonitacyjna		Nr KW lub inne dokumenty
				Użytek	Pow. [ha]	
4	<b>33/2</b>		2.52	dr	2.52	SL1S/00065808/6

Identyfikator: 221203\_2.0002.33/2; Rejon statystyczny: 792000;

Razem powierzchnia działek [ha]:	2.52	ha
Słownie:	dwa hektary pięćdziesiąt dwa ary	

**UWAGA: W jednostce znajdują się jeszcze inne działki.**

Powierzchnia całej jednostki rejestrowej: **28.8493** (dwadzieścia osiem hektarów osiem tysięcy czterysta dziewięćdziesiąt trzy metry kwadratowe)

Oznaczenia użytków i klas
dr - Drogi

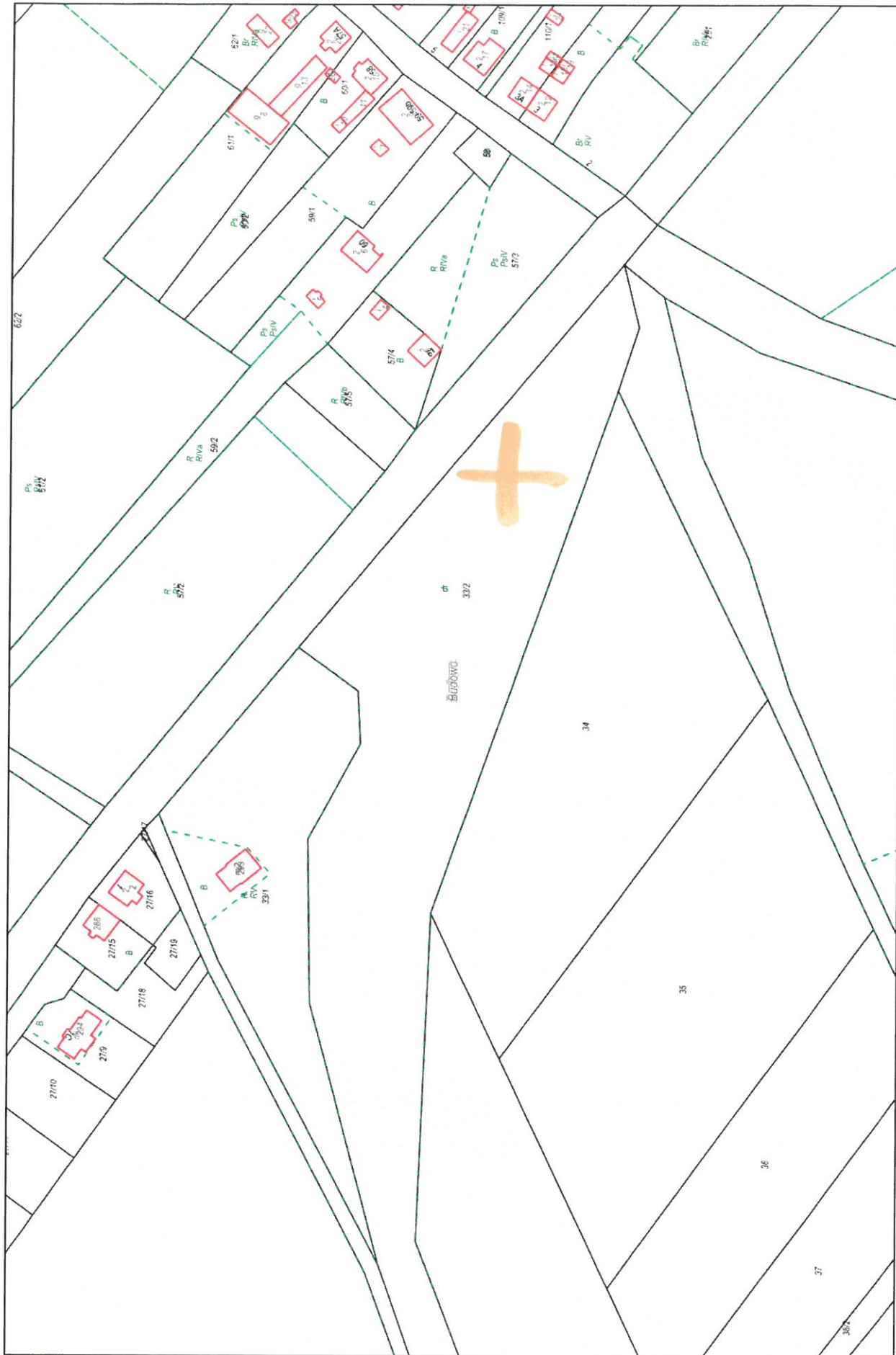
**DOKUMENT NINIEJSZY WYDANO  
WYŁĄCZNIE DO UŻYTKU SŁUŻBOWEGO**

Katarzyna Zakrzewska  
07-05-2020

(sporządził: data i podpis)

(imię i nazwisko osoby reprezentującej organ  
lub osoby upoważnionej przez organ: data i podpis)

Wydruk mapy z systemu WebEWID



**STAROSTWO POWIATOWE**  
**76-200 SŁUPSK**  
**ul. Szarych Szeregów 14**

(nazwa organu wydającego dokument)

Województwo: **pomorskie**  
Powiat: **słupski**  
Jednostka ewidencyjna: **221203\_2, Dębica Kaszubska**  
Obręb ewidencyjny: **221203\_2.0024, Gogolewo**

## INFORMACJA Z REJESTRU GRUNTÓW

sporządzono dnia: 25-05-2020 15:17:50

Nr jednostki rejestrowej: **G2**

Osoby: **2**

Udział Forma władania	Dane osoby fizycznej / instytucji
1/1 gr. 4.0 własność	GMINA DĘBNICA KASZUBSKA REGON: 000537639 siedziba: ul. ks. Antoniego Kani 16a, 76-248 Dębica Kaszubska
1/1 gr. 4.1 gospodarowanie zasobem nieruchomości	URZĄD GMINY DĘBNICA KASZUBSKA siedziba: ul. ks. Antoniego Kani 16a, 76-248 Dębica Kaszubska

Działki ewidencyjne: **1**

Arkusz	Nr działki	Adres / Położenie	Powierzchnia [ha]	Użytek i klasa bonitacyjna		Nr KW lub inne dokumenty
				Użytek	Pow. [ha]	
2	375		0.0780	RIVa	0.0780	SL1S/00053116/1
Identyfikator: 221203_2.0024.375; Rejon statystyczny: 791660;						
Razem powierzchnia działek [ha]:			0.0780	ha		
Słownie:			siedemset osiemdziesiąt metrów kwadratowych			

**UWAGA: W jednostce znajdują się jeszcze inne działki.**

Powierzchnia całej jednostki rejestrowej: **25.2783** (dwadzieścia pięć hektarów dwa tysiące siedemset osiemdziesiąt trzy metry kwadratowe)

Oznaczenia użytków i klas
RIVa - Grunty orne

**DOKUMENT NINIEJSZY WYDANO  
WYŁĄCZNIE DO UŻYTKU SŁUŻBOWEGO**

Katarzyna Zakrzewska  
25-05-2020

(sporządził: data i podpis)

(imię i nazwisko osoby reprezentującej organ  
lub osoby upoważnionej przez organ: data i podpis)

Wydruk mapy z systemu WebEWID



Wydruk w skali 1:2000

Wydruk z systemu WebEWID

Sporządził: Katarzyna Zakrzewska

Udostępniane informacje nie są dokumentami w postępowaniach administracyjnych i innych. Materiały zawierające informacje z powiatowego zasobu geodezyjnego i kartograficznego (w tym dane z operatu ewidencji gruntów i budynków Starostwa Powiatowego w Słupsku) należy zamawiać w Wydziale Geodezji. Dokumenty zawierające inne informacje przetwarzane w Wewnętrznym Portalu Mapowym należy zamawiać w wydziałach merytorycznych, odpowiedzialnych za aktualizację tych danych.

**STAROSTWO POWIATOWE**  
**76-200 SŁUPSK**  
**ul.Szarych Szeregów 14**

(nazwa organu wydającego dokument)

Województwo: **pomorskie**  
Powiat: **słupski**  
Jednostka ewidencyjna: **221203\_2, Dębica Kaszubska**  
Obręb ewidencyjny: **221203\_2.0003, Dębica Kaszubska**

## INFORMACJA Z REJESTRU GRUNTÓW

sporządzono dnia: 26-05-2020 14:43:22

Nr jednostki rejestrowej: **G13**

Osoby: **2**

Udział Forma władania	Dane osoby fizycznej / instytucji
1/1 gr. 4.0 własność	GMINA DĘBNICA KASZUBSKA REGON: 000537639 siedziba: ul. ks.Antoniego Kani 16a, 76-248 Dębica Kaszubska
1/1 gr. 4.1 gospodarowanie zasobem nieruchomości	URZĄD GMINY DĘBNICA KASZUBSKA siedziba: ul. ks.Antoniego Kani 16a, 76-248 Dębica Kaszubska

Działki ewidencyjne: **1**

Arkusz	Nr działki	Adres / Położenie	Powierzchnia [ha]	Użytek i klasa bonitacyjna		Nr KW lub inne dokumenty
				Użytek	Pow. [ha]	
8	<b>802/23</b>		1.2236	RV	1.2236	SL1S/00056553/7
Identyfikator: 221203_2.0003.802/23; Rejon statystyczny: 791960;						
Razem powierzchnia działek [ha]:			1.2236	ha		
Słownie:			jeden hektar dwa tysiące dwieście trzydzieści sześć metrów kwadratowych			

**UWAGA: W jednostce znajdują się jeszcze inne działki.**

Powierzchnia całej jednostki rejestrowej: **85.3635 (osiemdziesiąt pięć hektarów trzy tysiące sześćset trzydzieści pięć metrów kwadratowych)**

Oznaczenia użytków i klas
RV - Grunty orne

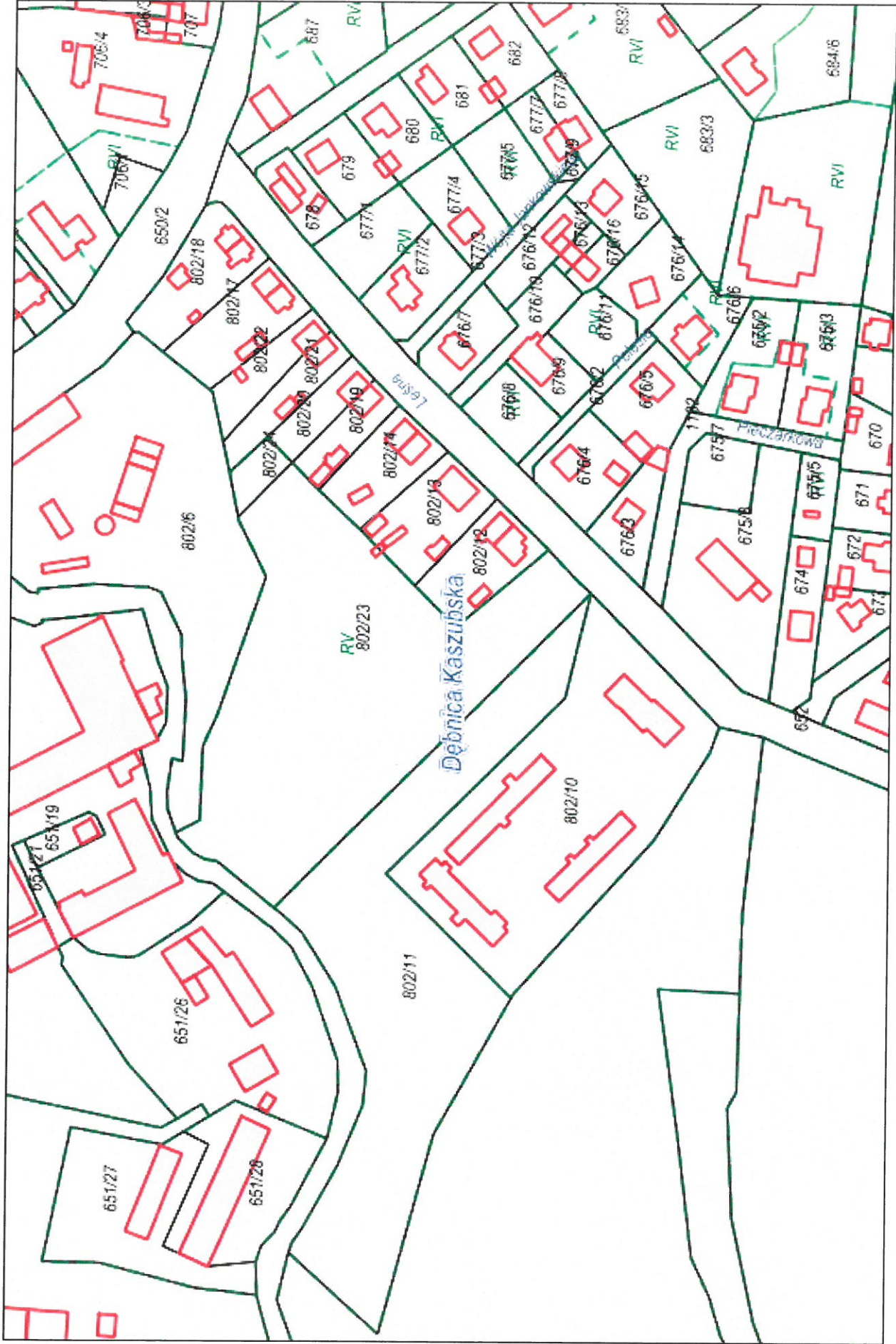
**DOKUMENT NINIEJSZY WYDANO  
WYŁĄCZNIE DO UŻYTKU SŁUŻBOWEGO**

**Katarzyna Zakrzewska**  
**26-05-2020**

(sporządził: data i podpis)

(imię i nazwisko osoby reprezentującej organ  
lub osoby upoważnionej przez organ: data i podpis)

Wydruk mapy z systemu WebEWID





**STAROSTWO POWIATOWE**  
**76-200 SŁUPSK**  
**ul.Szarych Szeregów 14**

(nazwa organu wydającego dokument)

Województwo: **pomorskie**  
Powiat: **słupski**  
Jednostka ewidencyjna: **221203\_2, Dębica Kaszubska**  
Obręb ewidencyjny: **221203\_2.0015, Niepogłędzie**

## INFORMACJA Z REJESTRU GRUNTÓW

sporządzono dnia: 07-05-2020 13:10:43

Nr jednostki rejestrowej: **G8**

Osoby: **2**

Udział Forma władania	Dane osoby fizycznej / instytucji
1/1 gr. 4.0 własność	GMINA DĘBNICA KASZUBSKA REGON: 000537639 siedziba: ul. ks.Antoniego Kani 16a, 76-248 Dębica Kaszubska
1/1 gr. 4.1 gospodarowanie zasobem nieruchomości	URZĄD GMINY DĘBNICA KASZUBSKA siedziba: ul. ks.Antoniego Kani 16a, 76-248 Dębica Kaszubska

Działki ewidencyjne: **1**

Arkusze	Nr działki	Adres / Położenie	Powierzchnia [ha]	Użytek i klasa bonitacyjna		Nr KW lub inne dokumenty
				Użytek	Pow. [ha]	
2	88	ul. Słoneczna	3.24	dr	3.24	SL1S/00034264/4
Identyfikator: 221203_2.0015.88; Rejon statystyczny: 792000;						
Razem powierzchnia działek [ha]:			3.24	ha		
Słownie:			trzy hektary dwadzieścia cztery ary			

**UWAGA: W jednostce znajdują się jeszcze inne działki.**

Powierzchnia całej jednostki rejestrowej: **51.4371** (pięćdziesiąt jeden hektarów cztery tysiące trzysta siedemdziesiąt jeden metrów kwadratowych)

Oznaczenia użytków i klas
dr - Drogi

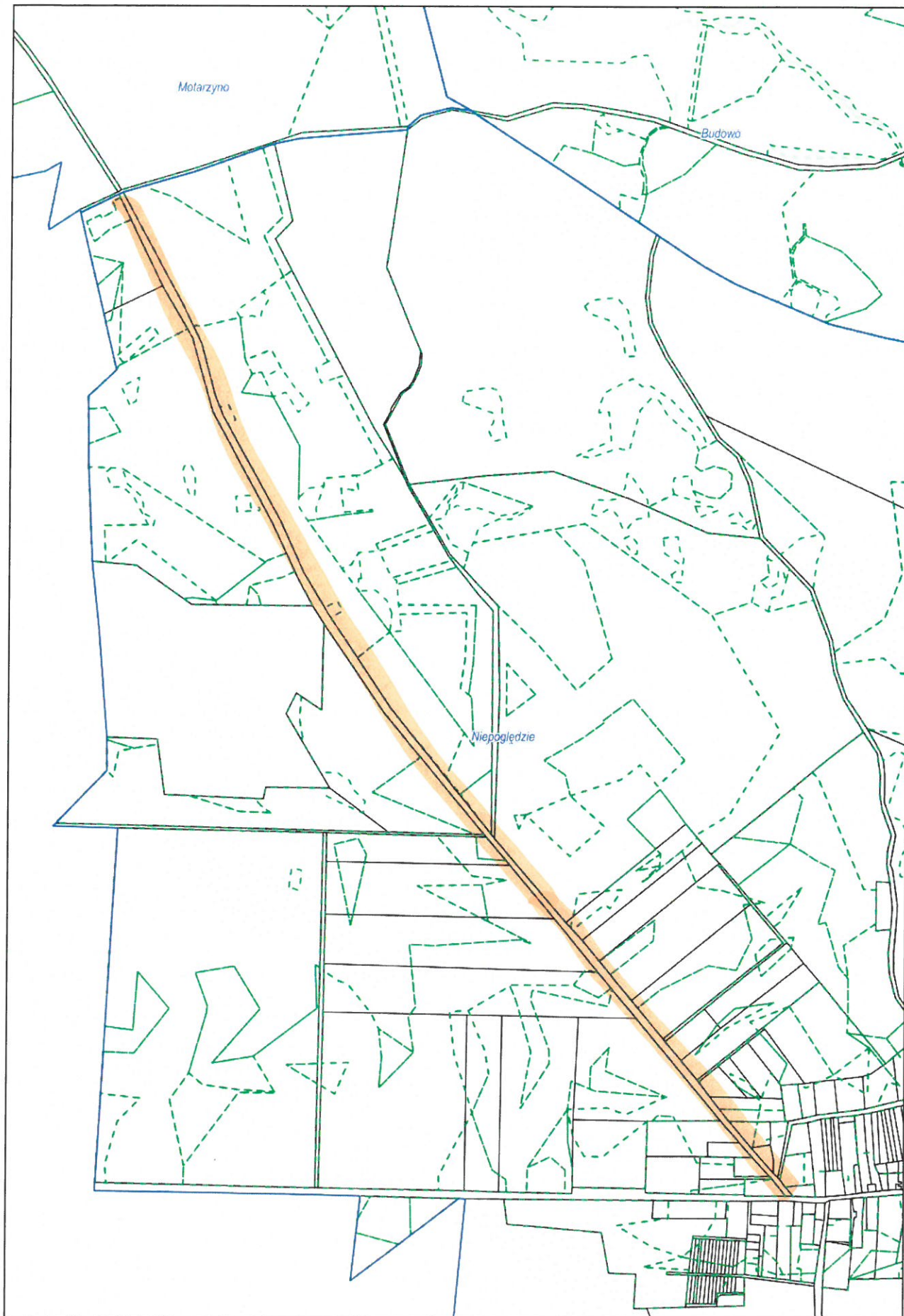
**DOKUMENT NINIEJSZY WYDANO  
WYŁĄCZNIE DO UŻYTKU SŁUŻBOWEGO**

**Katarzyna Zakrzewska**  
**07-05-2020**

(sporządził: data i podpis)

(imię i nazwisko osoby reprezentującej organ  
lub osoby upoważnionej przez organ: data i podpis)

Wydruk mapy z systemu WebEWID



Wydruk w skali 1:10000

Wydruk z systemu WebEWID

Sporządził: Katarzyna Zakrzewska

Udostępniane informacje nie są dokumentami w postępowaniach administracyjnych i innych. Materiały zawierające informacje z powiatowego zasobu geodezyjnego i kartograficznego (w tym dane z operatu ewidencji gruntów i budynków Starostwa Powiatowego w Słupsku) należy zamawiać w Wydziale Geodezji. Dokumenty zawierające inne informacje przetwarzane w Wewnętrznym Portalu Mapowym należy zamawiać w wydziałach merytorycznych, odpowiedzialnych za aktualizację tych danych.

**STAROSTWO POWIATOWE**  
**76-200 SŁUPSK**  
**ul. Szarych Szeregów 14**

(nazwa organu wydającego dokument)

Województwo: **pomorskie**  
Powiat: **słupski**  
Jednostka ewidencyjna: **221203\_2, Dębница Kaszubska**  
Obręb ewidencyjny: **221203\_2.0013, Motarzyno**

## INFORMACJA Z REJESTRU GRUNTÓW

sporządzono dnia: 07-05-2020 13:41:37

Nr jednostki rejestrowej: **G26**

Osoby: **2**

Udział Forma władania	Dane osoby fizycznej / instytucji
1/1 gr. 4.0 własność	GMINA DĘBNICA KASZUBSKA REGON: 000537639 siedziba: ul. ks. Antoniego Kani 16a, 76-248 Dębница Kaszubska
1/1 gr. 4.1 gospodarowanie zasobem nieruchomości	URZĄD GMINY DĘBNICA KASZUBSKA siedziba: ul. ks. Antoniego Kani 16a, 76-248 Dębница Kaszubska

Działki ewidencyjne: **1**

Arkusz	Nr działki	Adres / Położenie	Powierzchnia [ha]	Użytek i klasa bonitacyjna		Nr KW lub inne dokumenty
				Użytek	Pow. [ha]	
1	18		0.37	dr	0.37	SL1S/00033560/2

Identyfikator: 221203\_2.0013.18; Rejon statystyczny: 791990;

Razem powierzchnia działek [ha]:	0.37	ha
Słownie:	trzydzieści siedem arów	

**UWAGA: W jednostce znajdują się jeszcze inne działki.**

Powierzchnia całej jednostki rejestrowej: **13.9428** (trzynaście hektarów dziewięć tysięcy czterysta dwadzieścia osiem metrów kwadratowych)

Oznaczenia użytków i klas
dr - Drogi

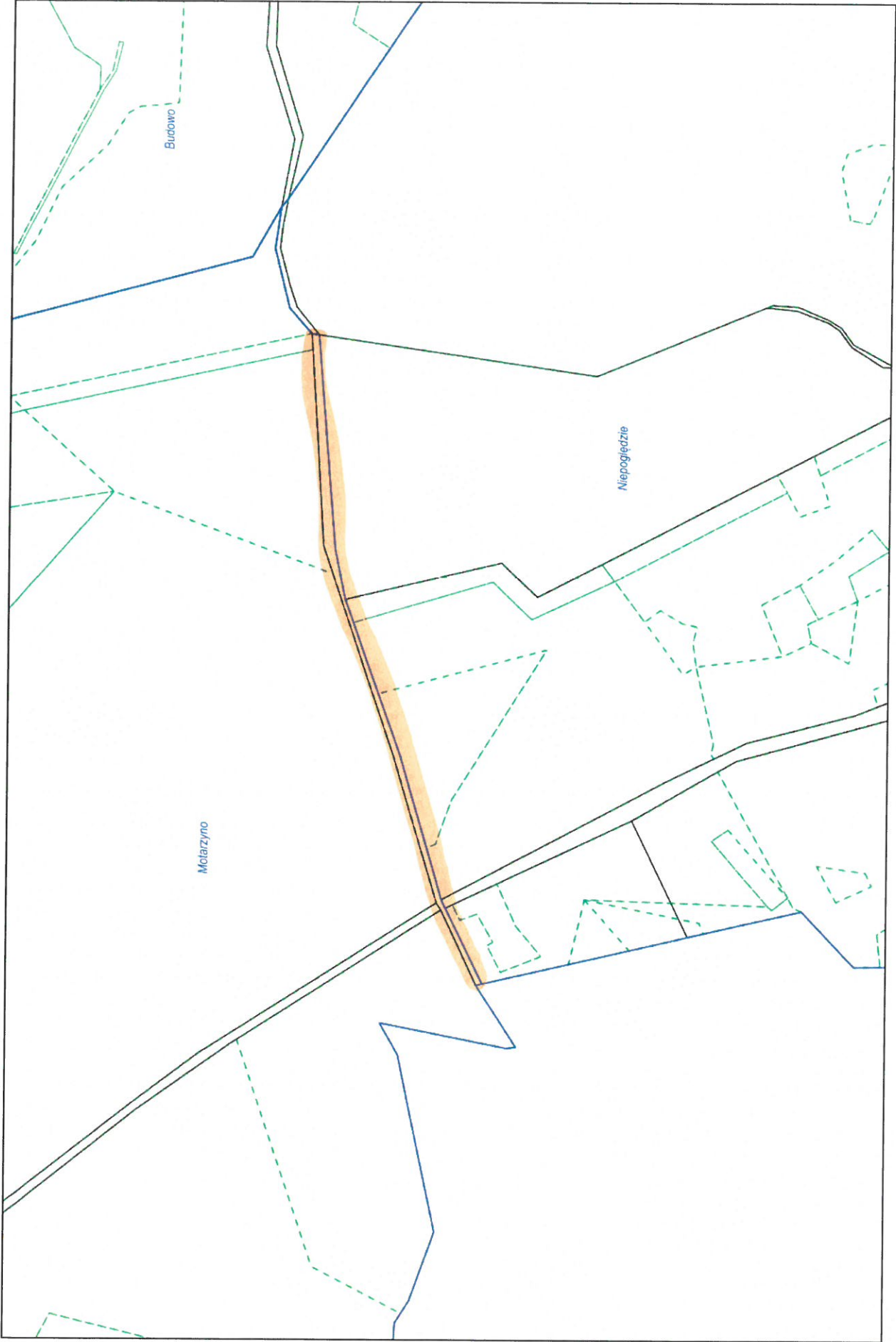
**DOKUMENT NINIEJSZY WYDANO  
WYŁĄCZNIE DO UŻYTKU SŁUŻBOWEGO**

Katarzyna Zakrzewska  
07-05-2020

(sporządził: data i podpis)

(imię i nazwisko osoby reprezentującej organ  
lub osoby upoważnionej przez organ: data i podpis)

Wydruk mapy z systemu WebEWID



Wydruk w skali 1:5000

Wydruk z systemu WebEWID

Udostępniane informacje nie są dokumentami w postępowaniach administracyjnych i innych. Materiały zawierające informacje z powiatowego zasobu geodezyjnego i kartograficznego (w tym dane z operatu ewidencji gruntów i budynków Starostwa Powiatowego w Słupsku) należy zamawiać w Wydziale Geodezji. Dokumenty zawierające inne informacje przetwarzane w Wewnętrznym Portalu Mapowym należy zamawiać w wydziałach merytorycznych, odpowiedzialnych za aktualizację tych danych.

Sporządził: Katarzyna Zakrzewska

STAROSTWO POWIATOWE  
76-200 SŁUPSK  
ul. Szarych Szeregów 14

(nazwa organu wydającego dokument)

Województwo: pomorskie  
Powiat: słupski  
Jednostka ewidencyjna: 221203\_2, Dębница Kaszubska  
Obręb ewidencyjny: 221203\_2.0015, Niepogłędzie

## INFORMACJA Z REJESTRU GRUNTÓW

sporządzono dnia: 07-05-2020 13:14:26

Nr jednostki rejestrowej: **G4**

Osoby: **2**

Udział Forma władania	Dane osoby fizycznej / instytucji
1/1 gr. 1.0 własność	SKARB PAŃSTWA siedziba: -
1/1 gr. 1.2 zarząd	PAŃSTWOWE GOSPODARSTWO LEŚNE LASY PAŃSTWOWE NADLEŚNICTWO BYTÓW REGON: 770528383 siedziba: ul. Szarych Szeregów 7, 77-100 Bytów

Działki ewidencyjne: **1**

Arkusz	Nr działki	Adres / Położenie	Powierzchnia [ha]	Użytek i klasa bonitacyjna		Nr KW lub inne dokumenty
				Użytek	Pow. [ha]	
1	3/8		0.0994	RIVa RV	0.0114 0.0880	SL1S/00063629/3
Identyfikator: 221203_2.0015.3/8; Działka objęta formą ochrony przyrody: Tak; Rejon statystyczny: 792000;						
Razem powierzchnia działek [ha]:			0.0994	ha		
Słownie: dziewięćset dziewięćdziesiąt cztery metry kwadratowe						

**UWAGA: W jednostce znajdują się jeszcze inne działki.**

Powierzchnia całej jednostki rejestrowej: **894.1265** (osiemset dziewięćdziesiąt cztery hektary jeden tysiąc dwieście sześćdziesiąt pięć metrów kwadratowych)

Oznaczenia użytków i klas
RIVa - Grunty orne
RV - Grunty orne

DOKUMENT NINIEJSZY WYDANO  
WYŁĄCZNIE DO UŻYTKU SŁUŻBOWEGO

Katarzyna Zakrzewska  
07-05-2020

(sporządził: data i podpis)

(imię i nazwisko osoby reprezentującej organ  
lub osoby upoważnionej przez organ: data i podpis)

Wydruk mapy z systemu WebEWID



Wydruk w skali 1:1000

Wydruk z systemu WebEWID

Sporządził: Katarzyna Zakrzewska

Udostępniane informacje nie są dokumentami w postępowaniach administracyjnych i innych. Materiały zawierające informacje z powiatowego zasobu geodezyjnego i kartograficznego (w tym dane z operatu ewidencji gruntów i budynków Starostwa Powiatowego w Słupsku) należy zamawiać w Wydziale Geodezji. Dokumenty zawierające inne informacje przetwarzane w Wewnętrznym Portalu Mapowym należy zamawiać w wydziałach merytorycznych, odpowiedzialnych za aktualizację tych danych.

STAROSTWO POWIATOWE  
76-200 SŁUPSK  
ul. Szarych Szeregów 14

(nazwa organu wydającego dokument)

Województwo: pomorskie  
Powiat: słupski  
Jednostka ewidencyjna: 221203\_2, Dębica Kaszubska  
Obręb ewidencyjny: 221203\_2.0015, Niepogłędzie

## INFORMACJA Z REJESTRU GRUNTÓW

sporządzono dnia: 07-05-2020 13:40:36

Nr jednostki rejestrowej: **G4**

Osoby: **2**

Udział Forma władania	Dane osoby fizycznej / instytucji
1/1 gr. 1.0 własność	SKARB PAŃSTWA siedziba: -
1/1 gr. 1.2 zarząd	PAŃSTWOWE GOSPODARSTWO LEŚNE LASY PAŃSTWOWE NADLEŚNICTWO BYTÓW REGON: 770528383 siedziba: ul. Szarych Szeregów 7, 77-100 Bytów

Działki ewidencyjne: **1**

Arkusze	Nr działki	Adres / Położenie	Powierzchnia [ha]	Użytek i klasa bonitacyjna		Nr KW lub inne dokumenty
				Użytek	Pow. [ha]	
1	3/6		0.4170	RIVa RV ŁIV	0.2746 0.0424 0.1000	SL1S/00063629/3

Identyfikator: 221203\_2.0015.3/6; Działka objęta formą ochrony przyrody: Tak; Rejon statystyczny: 792000;

Razem powierzchnia działek [ha]:	0.4170	ha
Słownie:	cztery tysiące sto siedemdziesiąt metrów kwadratowych	

**UWAGA: W jednostce znajdują się jeszcze inne działki.**

Powierzchnia całej jednostki rejestrowej: **894.1265** (osiemset dziewięćdziesiąt cztery hektary jeden tysiąc dwieście sześćdziesiąt pięć metrów kwadratowych)

Oznaczenia użytków i klas
ŁIV - Łąki trwałe
RIVa - Grunty orne
RV - Grunty orne

DOKUMENT NINIEJSZY WYDANO  
WYŁĄCZNIE DO UŻYTKU SŁUŻBOWEGO

Katarzyna Zakrzewska  
07-05-2020

(sporządził: data i podpis)

(imię i nazwisko osoby reprezentującej organ  
lub osoby upoważnionej przez organ: data i podpis)

**Wydruk mapy z systemu WebEWID**



Wydruk w skali 1:1000

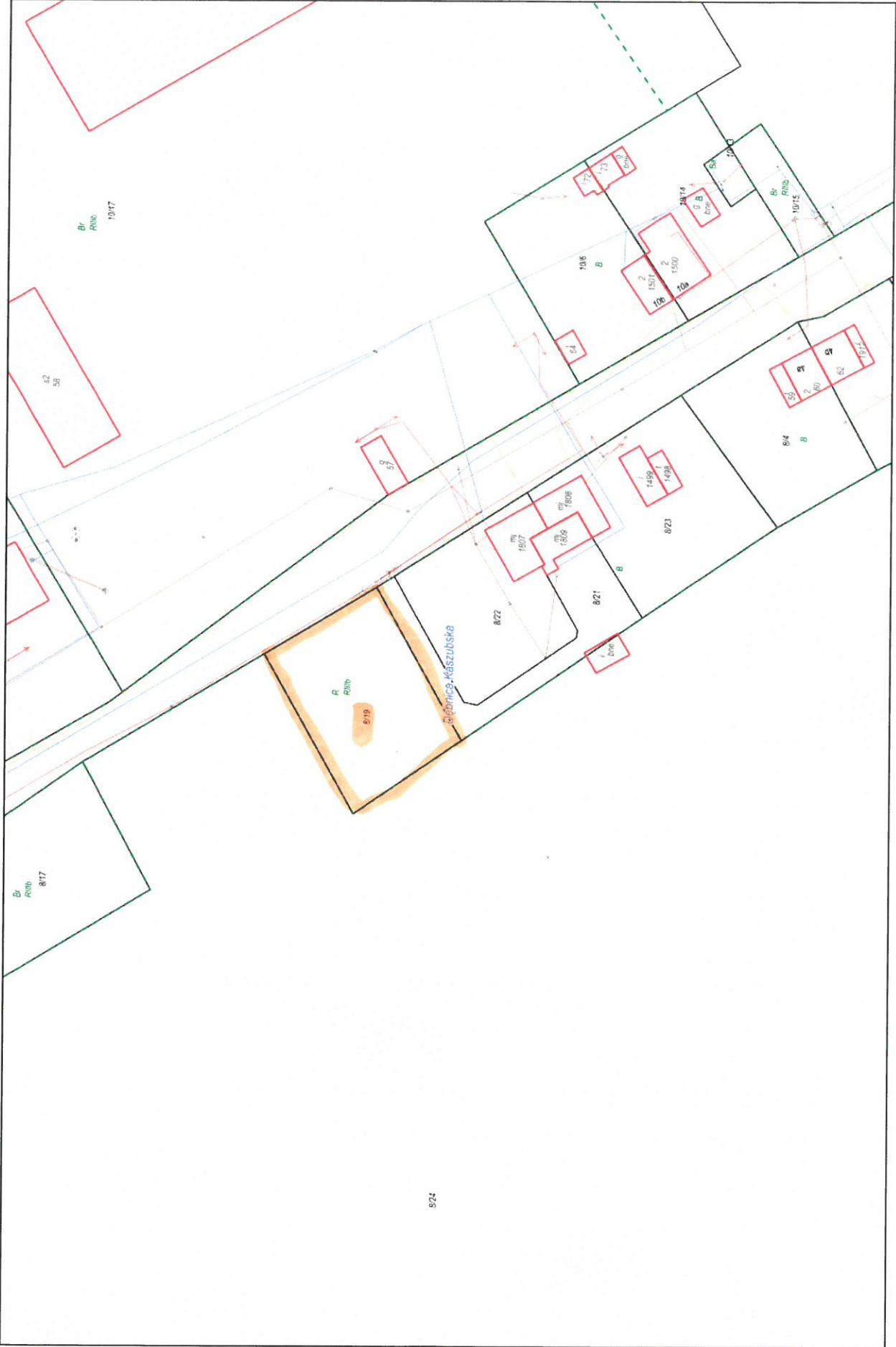
Wydruk z systemu WebEWID

Sporządził: Katarzyna Zakrzewska

Udostępniane informacje nie są dokumentami w postępowaniach administracyjnych i innych. Materiały zawierające informacje z powiatowego zasobu geodezyjnego i kartograficznego (w tym dane z operatu ewidencji gruntów i budynków Starostwa Powiatowego w Słupsku) należy zamawiać w Wydziale Geodezji. Dokumenty zawierające inne informacje przetwarzane w Wewnętrznym Portalu Mapowym należy zamawiać w wydziałach merytorycznych, odpowiedzialnych za aktualizację tych danych.



### Wydruk mapy z systemu WebEWID



824

### Wydruk w skali 1:1000

Udostępnione informacje nie są dokumentami w postępowaniach administracyjnych i innych. Materiały zawierające informacje z powiatowego zasobu geodezyjnego i kartograficznego (w tym dane z operatu ewidencji gruntów i budynków, Starostwa Powiatowego w Słupsku) należy zamawiać w Wydziale Geodezji. Dokumenty zawierające inne informacje przetwarzane w Wewnętrznym Portalu Mapowym należy zamawiać w wydziałach merytorycznych, odpowiedzialnych za aktualizację tych danych.

### Wydruk z systemu WebEWID

Sporządził: Katarzyna Zakrzewska

### Wydruk mapy z systemu WebEWID



Wydruk w skali 1:1000

Udostępniane informacje nie są dokumentami w postępowaniach administracyjnych i innych. Materiały zawierające informacje z powiatowego zasobu geodezyjnego i kartograficznego (w tym dane z operatu ewidencji granatów i budynków Starostwa Powiatowego w Słupsku) należy zamawiać w Wydziale Geodezji. Dokumenty zawierające inne informacje przetwarzane w Wewnętrznym Portalu Mapowym należy zamawiać w wydziałach merytorycznych, odpowiedzialnych za aktualizację tych danych.

Wydruk z systemu WebEWID

Sporządził: Katarzyna Zakrzewska