

## UCHWAŁA NR XV/119/2019

### RADY GMINY DĘBNICA KASZUBSKA

z dnia 30 grudnia 2019 r.

#### w sprawie nadania nazw ulic drogom położonym w miejscowości Niepogłędzie

Na podstawie art. 18 ust. 2 pkt 13 ustawy z dnia 8 marca 1990 r. o samorządzie gminnym (Dz. U. z 2019 r. poz. 506, z późn. zm.) oraz art. 8 ust. 1a ustawy z dnia 21 marca 1985 r. o drogach publicznych (Dz. U. z 2018 r. poz. 2068, z późn. zm.) uchwała się, co następuje:

#### § 1. Nadaje się nazwy ulicom:

- 1) „**Słoneczna**” drodze wewnętrznej, oznaczonej numerem ewidencyjnym 88 w obrębie geodezyjnym Niepogłędzie, do granicy miejscowości Niepogłędzie;
- 2) „**Karola Wojtyły**” drodze powiatowej oznaczonej numerem ewidencyjnym 155/3 w obrębie geodezyjnym Niepogłędzie oraz numerem ewidencyjnym 86/3 w obrębie geodezyjnym Niepogłędzie do granicy miejscowości Niepogłędzie;
- 3) „**Leśna**” drodze wewnętrznej, oznaczonej numerem ewidencyjnym 84 w obrębie geodezyjnym Niepogłędzie;
- 4) „**Nad Stawem**” drodze wewnętrznej, oznaczonej numerem 81 w obrębie geodezyjnym Niepogłędzie oraz numerem 164, do granicy miejscowości Niepogłędzie;
- 5) „**Lipowa**” drodze powiatowej, oznaczonej numerem ewidencyjnym 155/1 w obrębie geodezyjnym Niepogłędzie w granicach miejscowości Niepogłędzie;
- 6) „**Puttkamerów**” drodze wewnętrznej, oznaczonej numerem ewidencyjnym 155/2 w obrębie geodezyjnym Niepogłędzie;
- 7) „**Zielona Polana**” drodze wewnętrznej, oznaczonej numerem ewidencyjnym 160/20 w obrębie geodezyjnym Niepogłędzie;
- 8) „**Pałacowa**” drodze powiatowej oznaczonej numerem ewidencyjnym 169 w obrębie geodezyjnym Niepogłędzie do granicy miejscowości Niepogłędzie.

§ 2. Lokalizacje oraz zakresy ulic o których mowa w § 1 pkt 1-8 określają załączniki graficzne 1-8 do niniejszej uchwały.

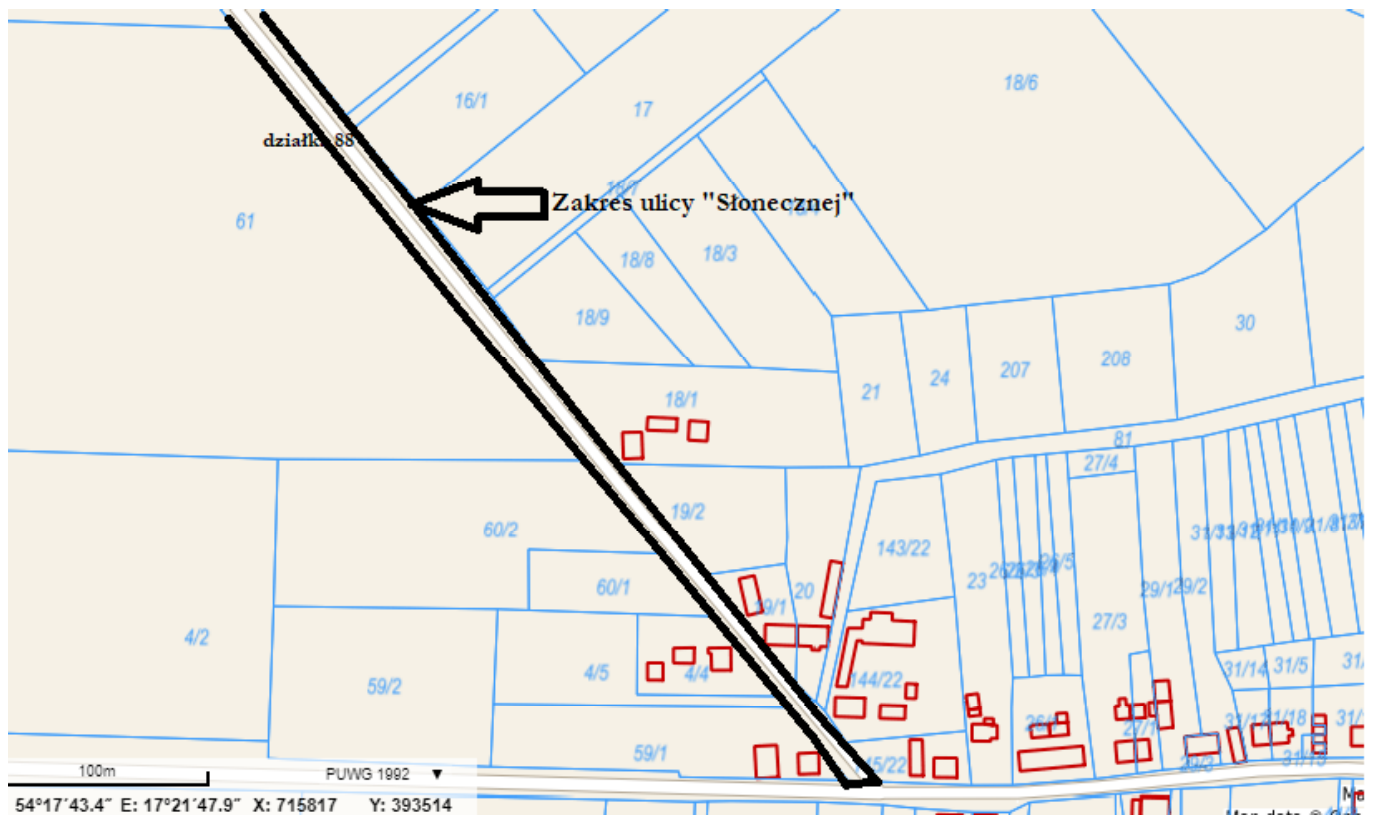
§ 3. Wykonanie uchwały powierza się Wójtowi Gminy Dębica Kaszubska.

§ 4. Uchwała wchodzi w życie po upływie 14 dni od dnia ogłoszenia w Dzienniku Urzędowym Województwa Pomorskiego.

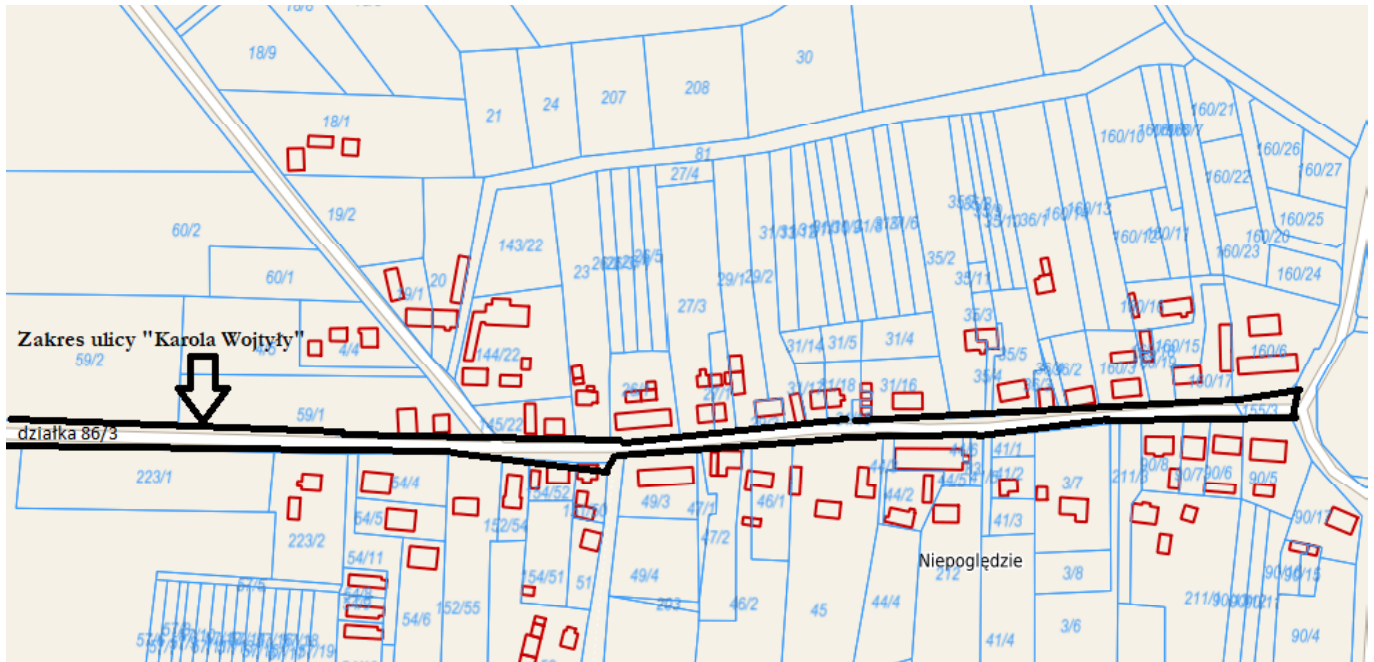
Przewodniczący Rady Gminy  
Dębica Kaszubska

*Krzysztof Badowski*

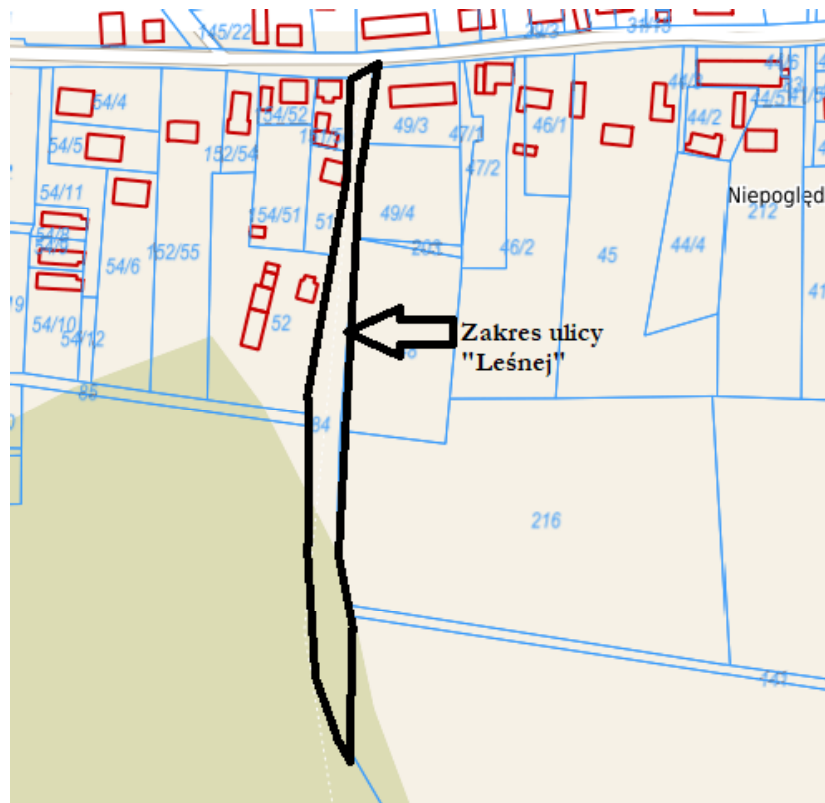
### LOKALIZACJA ULICY "SŁONECZNEJ" W MIEJSCOWOŚCI NIEPOGLĘDZIE



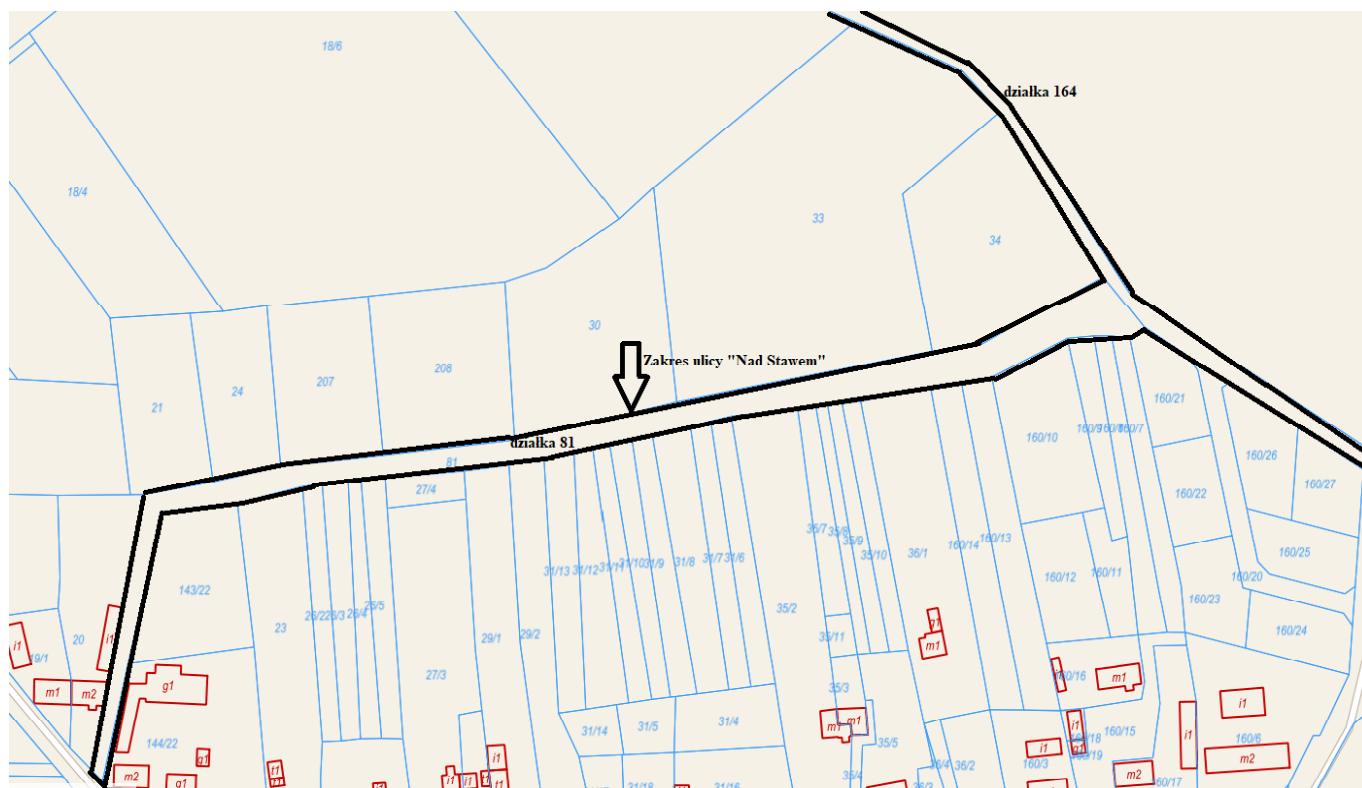
**LOKALIZACJA ULICY "KAROLA WOJTYŁY" W MIEJSCOWOSCI NIEPOGŁĘDZIE**



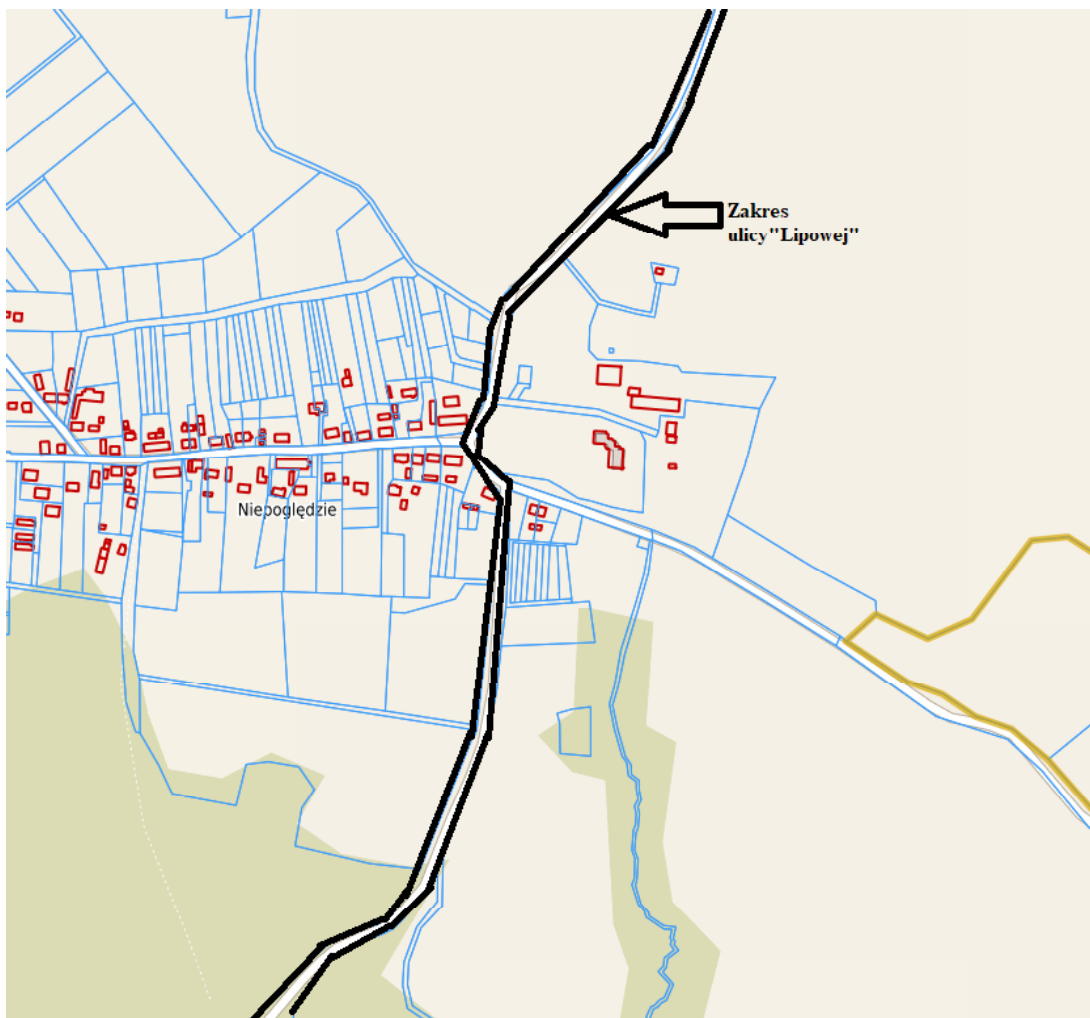
**LOKALIZACJA ULICY "LEŚNEJ" W MIEJSCOWOŚCI NIEPOGLĘDZIE**



### LOKALIZACJA ULICY "NAD STAWEM" W MIEJSCOWOSCI NIEPOGLĘDZIE



## LOKALIZACJA ULICY "LIPOWEJ" W MIEJSCOWOSCI NIEPOGLĘDZIE



### LOKALIZACJA ULICY "PUTTKAMERÓW" W MIEJSCOWOSCI NIEPOGLĘDZIE

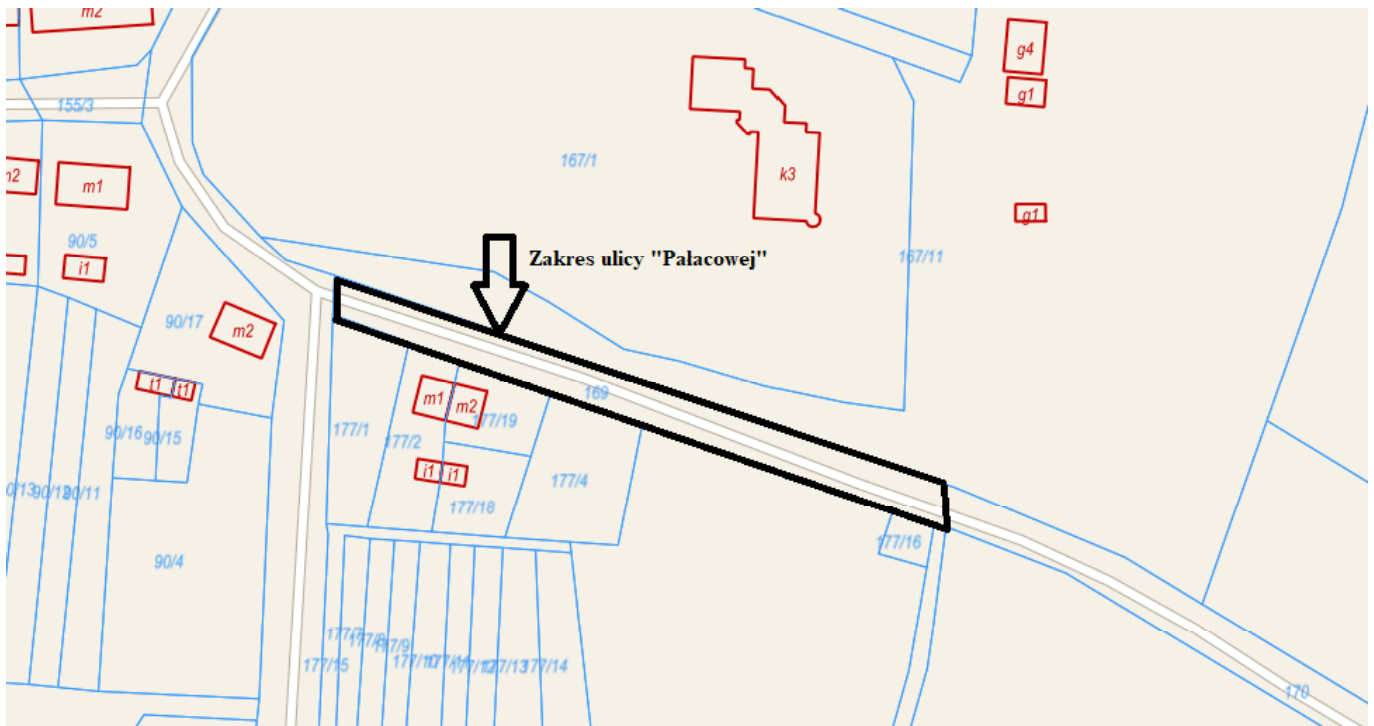


**LOKALIZACJA ULICY "ZIELONA POLANA" W MIEJSCOWOSCI NIEPOGLĘDZIE**





**LOKALIZACJA ULICY "PAŁACOWEJ" W MIEJSCOWOŚCI NIEPOGLĘDZIE**



## UZASADNIENIE

Postępowanie w sprawie nadania nazw ulic drogom wewnętrznym i publicznym położonym w miejscowości Niepogłędzie zostały wszczęte z urzędu, w celu usystematyzowania układu urbanistycznego i adresowego, a także w celu poprawy bezpieczeństwa mieszkańców. Powyższe propozycje nazw ulic zostały poruszone na zebraniu wiejskim.

Zgodnie z art. 18 ust. 2 pkt 13 ustawy z dnia 8 marca 1990 r. o samorządzie gminnym (Dz. U. z 2019 r. poz. 506, z późn. zm.) do wyłącznej właściwości rady gminy należy podejmowanie uchwał w sprawach herbu gminy, nazw ulic i placów będących drogami publicznymi lub nazw dróg wewnętrznych w rozumieniu ustawy z dnia 21 marca 1985 r. o drogach publicznych (Dz. U. z 2018 r. poz. 2068, z późn. zm.), a także wznoszenia pomników.

Stosownie do treści art. 8 ust. 1a ustawy z dnia 21 marca 1985 r. o drogach publicznych podjęcie przez radę gminy uchwały w sprawie nadania nazwy drodze wewnętrznej wymaga uzyskania pisemnej zgody właścicieli terenów, na których jest ona zlokalizowana. Zgodę taką właściciele terenów wyrazili.

Uchwała wywoła skutki finansowe związane z oznakowaniem nowych nazw ulic.

Biorąc powyższe pod uwagę, podjęcie niniejszej uchwały jest uzasadnione.