

**Wójt Gminy Dębica Kaszubska Ogłasza  
PUBLICZNY PRZETARG NIEOGRANICZONY  
na sprzedaż działek położonych w gminie Dębica Kaszubska, powiat słupski**

LP.	POŁOŻENIE	NR DZIAŁKI POWIERZCHNIA W <sup>ha</sup>	CENA WYWOŁAWCZA NETTO (ZŁ) do dnia	WADYUM płatne do dnia	TERMIN PRZETARGU  <b>01.02.2019 r.</b>	OPIS NIERUCHOMOŚCI	FORMA ZBYCIA
1	Krzynia SL1S/00054104/1	338, pow. 0,23	64 997 + 23%VAT	6500	godz. 9:00	działka niezabudowana, zlokalizowana w miejscowości Krzynia	I przetarg
2	Dębica Kaszubska Osiedle Północ II SL1S/00033452/2	1310, pow. 0,1528	54 660 + 23%VAT	5500	godz. 9:40	działka niezabudowana <b>teren zabudowy mieszkalnej</b>	I przetarg
3	Budowo SL1S/00059590/9	58 o pow. 0,03	10 920 + 23%VAT	1100	godz. 10:20	działka niezabudowane	I przetarg

**wadium płatne do dnia 29.01.2019 r.**

➤ **Przeznaczenie zgodnie z MPZP:**

**poz. 1:** brak MPZP, SUiKZP przewiduje obszary zabudowanych wiejskich jednostek osadniczych wskazanych do przekształceń i uzupełnień zabudowy na cele funkcji mieszkalnych i działalności gospodarczych, wydana została decyzja o warunkach zabudowy; działka położona jest w granicach parku krajobrazowego Dolina Słupi oraz w obszarze natura 2000 – OSO – Dolina Słupi;

**poz. 2:** dla działki sporządzony został Miejscowy plan zagospodarowania przestrzennego w miejscowości Dębica Kaszubska Uchwała Nr **XXXVI/264/2013** z dnia 2013-11-13 w sprawie uchwalenia miejscowego planu zagospodarowania przestrzennego dla obszaru położonego w miejscowości Dębica Kaszubska gmina Dębica Kaszubska (PÓLNOC II obszar „A” - zabudowa mieszkaniowa)

oznaczenie terenu: 4MN – Teren zabudowy mieszkalnej jednorodzinnej;

**poz. 3** – brak MPZP, SUIKZP przewiduje obszary zabudowanych wiejskich jednostek osadniczych wskazanych do przekształceń i uzupełnień zabudowy na cele funkcji mieszkalnych i działalności gospodarczych, działka położona jest w granicach otuliny parku krajobrazowego Dolina Słupi.

- Informacje dot. obciążeń księgi wieczystej SL1S/00033452/2: poz.2: w dziale III widnieje służebność przesyłu dna działkach 304/2 i 304/1 (służebność nie dotyczy działki zbywanej). Pozostałe księgi wieczyste bez wpisów.

#### **Informacje dotyczące PRZETARGU:**

- warunkiem przystąpienia do przetargu, jest wpłacenie wymaganego wadium z podaniem numeru działki i miejscowości. Uczestnik przetargu, zobowiązany jest przedłożyć dowód osobisty, a osoby prawne - pełnomocnictwo uprawniające do wzięcia udziału w przetargu/rokowaniach. Osoba nie posiadająca obywatelstwa polskiego powinna mieć zgodę Ministra Spraw Wewnętrznych i Administracji na zakup ziemi. Nie dotyczy to obywateli krajów członkowskich Unii Europejskiej,
- wadium należy wpłacić w pieniądzu, najpóźniej do dnia **29.01.2019 r.**, w kasie Urzędu Gminy Dębica Kaszubska (w godzinach pracy urzędu) lub na konto bankowe: Bank Spółdzielczy w **Ustce, nr: 25 9315 0004 0060 0444 2000 0100**. Datą dokonania wpłaty wadium jest data uznania na rachunku bankowym Gminy. Wadium, nie może być później na koncie Urzędu Gminy niż do dnia **29.01.2019 r.**,
- wadium wpłaconą przez zgłaszającego, który przetarg wygrał, zalicza się na poczet ceny nabycia nieruchomości. Pozostałym uczestnikom wadium/zaliczkę zwraca się po zamknięciu przetargu, nie później jednak niż po upływie 3 dni od dnia ich zamknięcia,
- wpłacenie wadium, jest równoznaczne z zapoznaniem się z przeznaczeniem zbywanego terenu jak również z Rozporządzeniem Rady Ministrów z dnia 14 września 2004 roku w sprawie sposobu i trybu przeprowadzania przetargów oraz rokowań na zbycie nieruchomości,
- cena, podlega zapłacie przed zawarciem umowy przenoszącej prawo własności,
- organizator przetargu zastrzega sobie prawo odwołania przetargu/rokowań z uzasadnionej przyczyny, w trybie właściwym dla ogłoszenia o przetargu.
- Wójt Gminy zawiadomi osobę ustaloną jako nabywcę nieruchomości o miejscu i terminie zawarcia umowy sprzedaży najpóźniej w ciągu 21 dni od dnia zamknięcia przetargu. Do dnia podpisania umowy notarialnej należy wpłacić zaoferowaną kwotę wraz z podatkiem VAT, jeśli taki występuje. W przypadku uchylenia się nabywcy od zawarcia umowy notarialnej tj. niestawienia się w miejscu i terminie podanym w zaw-

iadomieniu lub braku wpłaty ceny nieruchomości do dnia zawarcia umowy Wójt Gminy Dębica Kaszubska może odstąpić od podpisania umowy, a wpłacone wadium nie podlega zwrotowi i przepada na rzecz Gminy,

- powyższe ogłoszenie będzie zamieszczone pod adresem internetowym [www.ug.debnicakaszubska.ibip.pl](http://www.ug.debnicakaszubska.ibip.pl), [www.debnicakaszubska.eu](http://www.debnicakaszubska.eu), na tablicy ogłoszeń w budynku Urzędu Gminy Dębica Kaszubska i na tablicach sołectw Gminy,
- przetarg odbędzie się w pokoju nr 19 Urzędu Gminy Dębica Kaszubska, ul. ks. Antoniego Kani 16a, w Dębicy Kaszubskiej.

**Dodatkowe informacje można uzyskać w pokoju nr 19, w budynku Urzędu Gminy Dębica Kaszubska, lub pod numerem telefonu 59 813 23 21 lub kom. 666 366 828, ([nieruchomosci@debnicakaszubska.eu](mailto:nieruchomosci@debnicakaszubska.eu)).**

# DATKOWE INFORMACJE DOTYCZĄCE ZBYWANYCH DZIAŁEK

## POZ. NR 1

Krzynia, działka nr 338 o pow. 0,23



- **lokalizacja:** działka położona jest w zachodniej części miejscowości Krzynia tj. ok. 1000 m od zaplecza turystycznego;
- **sąsiedztwo:** luźna zabudowa mieszkaniowa jednorodzinna oraz lasy i łąki;
- **kształt działki:** trapezowy kształt o bardzo zróżnicowanym ukształtowaniu terenu;
- **dojazd:** posiada bezpośredni dostęp do publicznej drogi w części gruntowej, w części o nawierzchni bruku;
- **zagospodarowanie działki:** znaczna różnica wysokości wydzielona stromą skarpą;
- **uzbrojenie:** niezabudowana i nieuzbrojona;

## POZ. NR 2

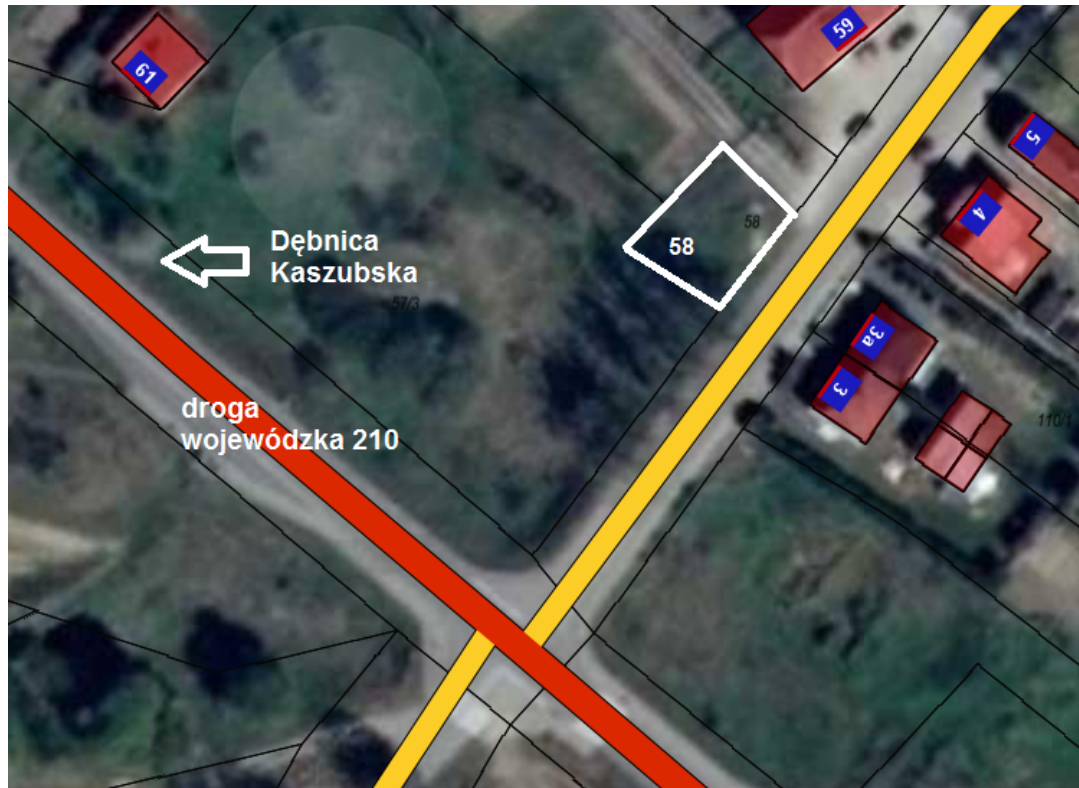
Dębica Kaszubska, osiedle Północ II, działka nr 1310 o pow. 0,1528 ha

Teren zabudowy mieszkalnej jednorodzinnej



- **okalizacja:** działka położona na Osiedlu Północ II;
- **sąsiedztwo:** zabudowana mieszkaniowa;
- **kształt działki:** trapezowy kształt zbliżony do trójkąta, teren płaski;
- **ukształtowanie terenu:** teren płaski, działka znajduje się na wzniesieniu w stosunku do działek sąsiadujących od strony południowego wschodu
- **dojazd:** aktualnie brak urzędzonej drogi;
- **uzbrojenie:** brak;

**POZ. NR 3**  
**Budowo, działka nr 58 o pow. 0,1528 ha**



SUiKZP przewiduje obszary zabudowanych wiejskich jednostek osadniczych wskazanych do przekształceń i uzupełnień zabudowy na cele funkcji mieszkalnych i działalności gospodarczych, działka położona jest w granicach otuliny parku krajobrazowego Dolina Słupi.

- **lokalizacja:** działka położona jest w miejscowości Budowo, znajduje się na wjeździe do miejscowości ok. 75 m od drogi wojewódzkiej nr 210, bezpośrednio przy drodze biegnącej przez większą część wsi;
  - **sąsiedztwo:** bezpośrednio sąsiadujące działki posiadają przeznaczenie pod zabudowę mieszkaniową jednorodzinną;
  - **kształt działki:** trapezowaty kształt zbliżony do kwadratu oraz płaskie ukształtowanie terenu;
- **dojazd:** działka bezpośrednio graniczy z asfaltową drogą publiczną lecz nie został zorganizowany zjazd indywidualny do niej;
  - **zagospodarowanie działki:** w stanie obecnym na terenie działki znajdują się pozostałości fundamentów po poprzedniej zabudowie oraz obiekt tymczasowy w postaci garażu blaszanego;