

**Wójt Gminy Dębica Kaszubska Ogłasza  
PUBLICZNY PRZETARG NIEOGRANICZONY  
na sprzedaż działek położonych w gminie Dębica Kaszubska, powiat słupski**

Lp.	położenie	nr działki powierzchnia w m <sup>2</sup>	cena wywoławcza netto (zł)	wadium płatne do 10.07.2018r.	termin przetargu 12.07.2018 r.	opis nieruchomości	forma zbycia
1	Dębica Kaszubska Osiedle Północ SL1S/00033452/2	1283, pow. 1432	49 620 + 23%VAT	5000	godz. 9:00	<b>teren zabudowy mieszkalnej</b>  działki przy ul. Klonowej	III przetarg
2		1284, pow. 2029	72 000 + 23%VAT	7200	godz. 9:20		III przetarg
3		1279, pow. 1432 53 000 + 23%VAT	52000	5200	godz. 9:50		IV przetarg
4	Budowo SL1S/00069966/9	229/1 o pow. 1460 + 23 % VAT	24000 + 23%VAT	2400	Godz. 10:20	Dla działki zostały wydane warunki zabudowy, media w drodze	III przetarg
5	Gogolewo działki nad jeziorem Dobrskim SL1S/00053116/1	382, pow. 1149	27 600 + 23%VAT	3200	godz. 10:40	<b>teren zabudowy letniskowej</b>  działki niezabudowane, położone nad jeziorem Dobrskim	II przetarg
6		384, pow. 1229	29 500 + 23%VAT	3500	godz. 11:00		II przetarg
7		393, pow. 1574	37 800 + 23%VAT	4500	godz. 11:20		II przetarg
8		394, pow. 1572	37 800 + 23%VAT	4500	godz. 11:40		II przetarg

<b>9</b>	Motarzyno SL1S/00077958/9	239/27, pow. 34	1450 + 23%VAT	200	godz. 12:00	<b>teren zabudowy gospodarczej w tym garaże</b>	II przetarg
<b>10</b>		239/28, pow. 34	1450 + 23%VAT	200	godz. 12:20		
<b>11</b>		239/49, pow. 31	1 400 + 23%VAT	200	godz. 12:40	działki niezabudowane, zakrzaczone I przetarg	II przetarg
<b>12</b>		239/50, pow. 31	1 400 + 23%VAT	200	godz. 13:00		II przetarg
<b>13</b>	Kotowo SL1S/00033474/2	116/3 o pow. 255	5800	600	<b>termin przetargu 13.07.2018 r. godz. 9:30</b>	Na działce znajduje się murowana stodoła	I przetarg

**Poniżej znajdują się szczegółowe informacje dot. nieruchomości  
przeznaczonych do zbycia**

**poz. 1,2,3: działki pod zabudowę mieszkaniową  
nr 1279, 1283, 1284, obręb Dębница Kaszubska**

- **lokalizacja:** działki zlokalizowane na Osiedlu Północ przy ul. Klonowej, w pobliżu ul. ks. Antoniego Kani, w odległości ok 1200 m od centrum miejscowości;  
Osiedle Północ zlokalizowane jest w zachodniej części miejscowości po prawej stronie drogi wojewódzkiej Słupsk - Dębница Kaszubska, tuż przy wjeździe do w/w miejscowości;
  - **sąsiedztwo:** działki położone są w kompleksie działek zabudowanych domami jednorodzinnymi;
  - **dojazd:** nowa nawierzchnia asfaltowa,
  - **uzbrojenie:** sieć energetyczna, kanalizacyjna, wodociągowa, telekomunikacyjna;
- Przedmiotowy teren objęty jest miejscowym planem zagospodarowania przestrzennego Osiedla Mieszkaniowego "Północ" – Uchwała Rady Gminy Dębница Kaszubska Nr XXIX/153/05 z dnia 31.01.2005 r.





## poz. 4. działka budowlana nr 229/7, obręb Budowo

**lokalizacja:** miejscowość Budowo zlokalizowana jest w odległości ok. 16 km od Dębnicy Kaszubskiej, gdzie znajduje się siedziba gminy i 30 km od Słupska. Miejscowość położona jest w pobliżu dużych kompleksów rolniczych i leśnych, działka położona jest w pobliżu kościoła oraz drogi w kierunku miejscowości Jawory;

- **sąsiedztwo:** działka położona jest wśród terenów zabudowanych domami jednorodzinnymi;
- **kształt działki:** wieloboku nieforemnego;
- **dojazd:** działka położona jest przy nowej drodze powiatowej, asfaltowej;
- **uzbrojenie:** sieć wodociągowa, kanalizacyjna, elektryczna oraz telekomunikacyjna w drodze powiatowej sąsiadującej z działką;
- **teren płaski, dogodny pod zabudowę.**



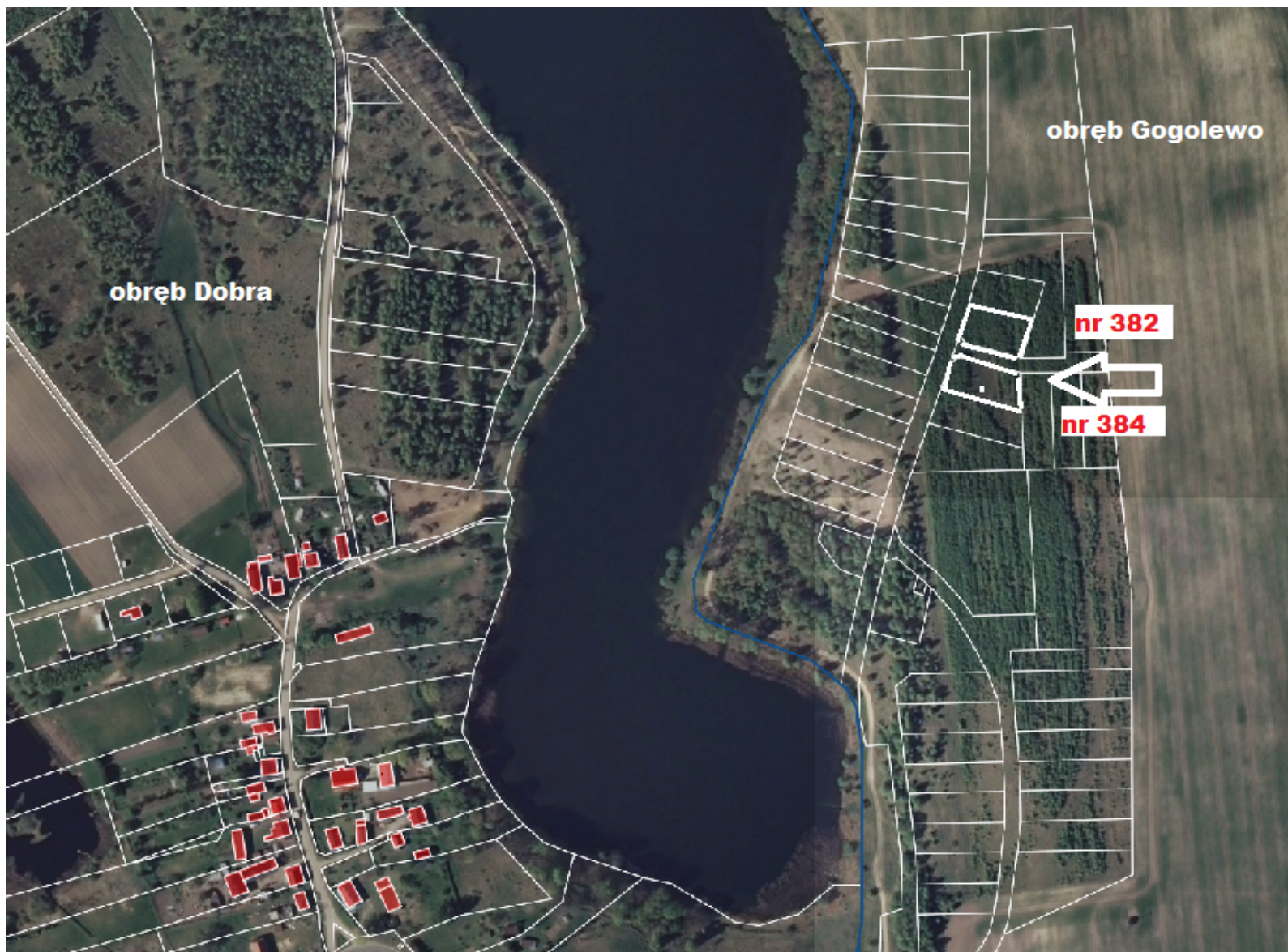


**poz. 5 i 6.działka nr 382 i 384, obręb Gogolewo**  
**teren zabudowy turystyczno – rekreacyjnej o charakterze letniskowym**

- **lokalizacja ogólna:** działki położone nad jeziorem Dobrskim od strony Gogolewa, w odległości ok 800 m od miejscowości Dobra, 26 km od Słupska oraz 15 km od siedziby gminy Dębica Kaszubska.
- **Lokalizacja szczegółowa:** wschodni brzeg jeziora Dobrskiego w kompleksie działek letniskowych,
- **Kształt:** zbliżone do prostokąta o płaskim ukształtowaniu,

- **Uzbrojenie:** brak,
- **Dojazd:** dostęp komunikacyjny zapewnia droga wytyczona geodezyjnie, na odcinku wyłożona płytami betonowymi, w pozostałej części droga nieutwardzona,
- **Stan zagospodarowania:** teren zadrzewiony samosiewami.

### LOKALIZACJA



## Przybliżone wymiary działki oraz oznaczenie nieprzekraczalnej linii zabudowy

- ustala się nieprzekraczalną linię zabudowy 10m od drogi 1KD(L) i 4m od drogi 3KD(D).
- intensywność zabudowy terenu powinna uwzględniać:  
minimalny wskaźnik powierzchni biologicznie czynnej wynoszący 50%  
oraz maksymalny wskaźnik powierzchni zabudowy 20%.

### Zasady zagospodarowania i zabudowy terenów zabudowy turystyczno-rekreacyjnej o charakterze letniskowym (UTL):

- zabudowę należy sytuować tylko w granicach określonych nieprzekraczalnymi liniami zabudowy - zgodnie z rysunkiem planu,
- zabudowa letniskowa nawiązująca do tradycyjnych cech zabudowy mieszkaniowej, jednak o mniejszej skali i maksymalnym udziale zieleni w powierzchni terenów; obiekty w zabudowie sezonowej lub całorocznej,
- zabudowa letniskowa parterowa, z poddaszem użytkowym lub nieużytkowym, z podpiwniczeniem lub bez podpiwniczenia, z dachami 2 lub wielospadowymi symetrycznymi, o kątach nachylenia około 27-45° i wysokości do 7,0 m (od poziomu terenu do kalenicy); poziom posadzki parteru nie powinien przekraczać 45 cm od poziomu terenu,
- dopuszcza się realizację parterowej zabudowy garażowo-gospodarczej - o architekturze nawiązującej do budynku letniskowego; zabudowa bez poddasza użytkowego, z dachami 2 lub wielospadowymi symetrycznymi, o kątach nachylenia do 30° i wysokości do 4,5 m; obiekty wolnostojące bądź dobudowane,
- dopuszcza się realizację obiektów małej architektury ogrodowej.







**poz. 7 i 8. działka nr 393 i 394, obręb Gogolewo**  
**teren zabudowy turystyczno – rekreacyjnej o charakterze letniskowym**

- **lokalizacja ogólna:** działki położone nad jeziorem Dobrskim od strony Gogolewa, w odległości ok 650 m od miejscowości Dobra, 26 km od Słupska oraz 15 km od siedziby gminy Dębica Kaszubska.
- **Lokalizacja szczegółowa:** wschodni brzeg jeziora Dobrskiego w kompleksie działek letniskowych,
- **Kształt:** zbliżone do prostokąta o płaskim ukształtowaniu,
- **Uzbrojenie:** brak,
- **Dojazd:** dostęp komunikacyjny zapewnia droga wytyczona geodezyjnie, na odcinku wyłożona płytami betonowymi, w pozostałej części droga nieutwardzona,
- **Stan zagospodarowania:** teren zadrzewiony samosiewami.

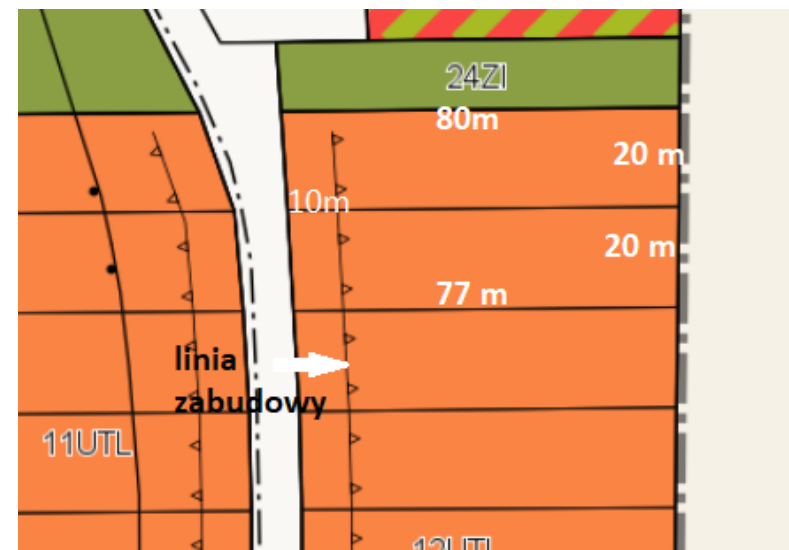
## LOKALIZACJA



### Przybliżone wymiary działki oraz oznaczenie nieprzekraczalnej linii zabudowy.

- Zabudowę sytuować z zachowaniem nieprzekraczalnych linii zabudowy (zgodnie z rysunkiem planu),
- Ustala się nieprzekraczalną linię zabudowy 10m od drogi 2KD(D),

**Intensywność zabudowy terenu powinna uwzględniać: - minimalny wskaźnik powierzchni biologicznie czynnej wynoszący 50% oraz maksymalny wskaźnik powierzchni zabudowy 20%.**



Z uwagi na wyniesienie terenu w stosunku do otoczenia, w obrębie jednostki planu 12UTL obowiązuje zakaz realizacji obiektów z poddaszem użytkowym (wysokość budynków ogranicza się do 5,0m i kąty nachylenia połaci dachowych do 30°).

W ramach zagospodarowania terenu należy uwzględnić strefę od istniejącej linii elektroenergetycznej napowietrznej SN 15kV

**poz. 9-12: działka nr 239/27, 239/28, 239/49, 239/50, obręb Motarzyno**  
**teren zabudowy gospodarczej – w tym garaże dla samochodów osobowych**

- **lokalizacja ogólna:** działki położone są w odległości ok 600 m od centrum miejscowości Motarzyno, małej wsi leżącej 29 km od miasta Słupsk i 8 km od siedziby gminy
- **Lokalizacja szczegółowa:** wśród osiedla mieszkaniowego, w niedalekiej odległości od bloków oznaczonych numerami 68 i 69,
- **Kształt:** zbliżone do prostokąta o płaskim ukształtowaniu,
- **Uzbrojenie:** brak,
- **Dojazd:** od strony bloków mieszkaniowych i drogi głównej droga gruntowa, wewnątrzsiedlowa,
- Stan zagospodarowania: teren zadrzewiony i zakrzaczony.

Zabudowa parterowa (1 kondygnacja nadziemna), z dachem jednospadowym, płaskim ze spadkiem w kierunku drogi, o wysokości do 3m.



## LOKALIZACJA



### poz. 13: działka nr 116/3, obręb Kotowo

Działka o powierzchni 255 m<sup>2</sup> zabudowana murowaną stodołą (w złym stanie techniczno - użytkowym) o powierzchni 50 m<sup>2</sup>. Nieruchomość usytuowana jest w miejscowości Kotowo. Działka posiada dobry dostęp do drogi, sąsiaduje z zabudowaniami mieszkalnymi i gospodarczymi. Posiada kształt regularny. Posiada możliwość podłączenia się do uzbrojenia w energię elektryczną i wodę z drogi głównej



### Informacje dotyczące PRZETARGU:

- warunkiem przystąpienia do przetargu, jest wpłacenie wymaganego wadium z podaniem numeru działki i miejscowości. Uczestnik przetargu, zobowiązany jest przedłożyć dowód osobisty, a osoby prawne - pełnomocnictwo uprawniające do wzięcia udziału w przetargu/rokowaniach. Osoba nie posiadająca obywatelstwa polskiego powinna mieć zgodę Ministra Spraw Wewnętrznych i Administracji na zakup ziemi. Nie dotyczy to obywateli krajów członkowskich Unii Europejskiej,
- wadium należy wpłacić w pieniądzu, najpóźniej do dnia **10.06.2018 r.**, w kasie Urzędu Gminy Dębica Kaszubska (w godzinach pracy urzędu) lub na konto bankowe: Bank Spółdzielczy w **Ustce, nr: 25 9315 0004 0060 0444 2000 0100**. Datą dokonania wpłaty wadium/zaliczki jest data uznania na rachunku bankowym Gminy. Wadium/zaliczka, nie może być później na koncie Urzędu Gminy niż do dnia **10.06.2018 r.**,
- wadium wpłaconą przez zgłaszającego, który przetarg wygrał, zalicza się na poczet ceny nabycia nieruchomości. Pozostałym uczestnikom wadium/zaliczkę zwraca się po zamknięciu przetargu, nie później jednak niż po upływie 3 dni od dnia ich zamknięcia,
- wpłacenie wadium/zaliczki, jest równoznaczne z zapoznaniem się z przeznaczeniem zbywanego terenu jak również z Rozporządzeniem Rady Ministrów z dnia 14 września 2004 roku w sprawie sposobu i trybu przeprowadzania przetargów oraz rokowań na zbycie nieruchomości (Dz U. z 2004 roku, poz. 1490),
- cena, bądź pierwsza rata, osiągnięta w rokowaniach, podlega zapłacie przed zawarciem umowy przenoszącej prawo własności,
- organizator przetargu zastrzega sobie prawo odwołania przetargu/rokowań z uzasadnionej przyczyny, w trybie właściwym dla ogłoszenia o przetargu.
- Wójt Gminy zawiadomi osobę ustaloną jako nabywcę nieruchomości o miejscu i terminie zawarcia umowy sprzedaży najpóźniej w ciągu 21 dni od dnia zamknięcia przetargu. Do dnia podpisania umowy notarialnej należy wpłacić zaoferowaną kwotę wraz z podatkiem VAT, jeśli taki występuje. W przypadku uchylenia się nabywcy od zawarcia umowy notarialnej tj. niestawienia się w miejscu i terminie podanym w zawiadomieniu lub braku wpłaty ceny nieruchomości do dnia zawarcia umowy Wójt Gminy Dębica Kaszubska może odstąpić od podpisania umowy, a wpłacone wadium nie podlega zwrotowi i przepada na rzecz Gminy,

- powyższe ogłoszenie będzie zamieszczone pod adresem internetowym [www.ug.debnicakaszubska.ibip.pl](http://www.ug.debnicakaszubska.ibip.pl), [www.debnicakaszubska.eu](http://www.debnicakaszubska.eu), na tablicy ogłoszeń w budynku Urzędu Gminy Dębica Kaszubska i na tablicach sołectw Gminy,
- przetarg odbędzie się w pokoju nr 19 Urzędu Gminy Dębica Kaszubska, ul. ks. Antoniego Kani 16a, w Dębicy Kaszubskiej.

**Dodatkowe informacje można uzyskać w pokoju nr 19, w budynku Urzędu Gminy Dębica Kaszubska, lub pod numerem telefonu 59 813 23 21 lub kom. 666 366 828, ([nieruchomosci@debnicakaszubska.eu](mailto:nieruchomosci@debnicakaszubska.eu)).**