

**UCHWAŁA NR XIII/94/2016
RADY GMINY DĘBNICA KASZUBSKA**

z dnia 28 stycznia 2016 r.

w sprawie zaliczenia dróg do kategorii dróg gminnych oraz ustalenia ich przebiegu

Na podstawie art. 18 ust. 2 pkt 15 ustawy z dnia 8 marca 1990 r. o samorządzie gminnym (Dz. U. z 2015 r., poz. 1515, z późn. zm.) oraz art. 7 ustawy z dnia 21 marca 1985 r. o drogach publicznych (Dz. U. z 2015 r., poz. 460, z późn. zm.), po zasięgnięciu opinii Zarządu Powiatu w Słupsku **uchwala się, co następuje:**

§ 1. 1. Zalicza się do kategorii dróg gminnych drogi o znaczeniu lokalnym niezaliczone do innych kategorii, stanowiące uzupełnienie sieci dróg służących miejscowym potrzebom zgodnie z wykazem stanowiącym załącznik Nr 1 do niniejszej uchwały.

2. Ustala się przebieg dróg gminnych, określonych w ust.1, zgodnie z załącznikiem graficznym nr 2 oraz 3 do niniejszej uchwały.

3. Zmienia się przebieg istniejących już dróg gminnych (załącznik graficzny nr 4), zgodnie z załącznikiem graficznym nr 5 do niniejszej uchwały.

§ 2. Wykonanie uchwały powierza się Wójtowi Gminy Dębica Kaszubska.

§ 3. Uchwała podlega ogłoszeniu w Dzienniku Urzędowym Województwa Pomorskiego i wchodzi w życie po upływie 14 dni od dnia ogłoszenia.

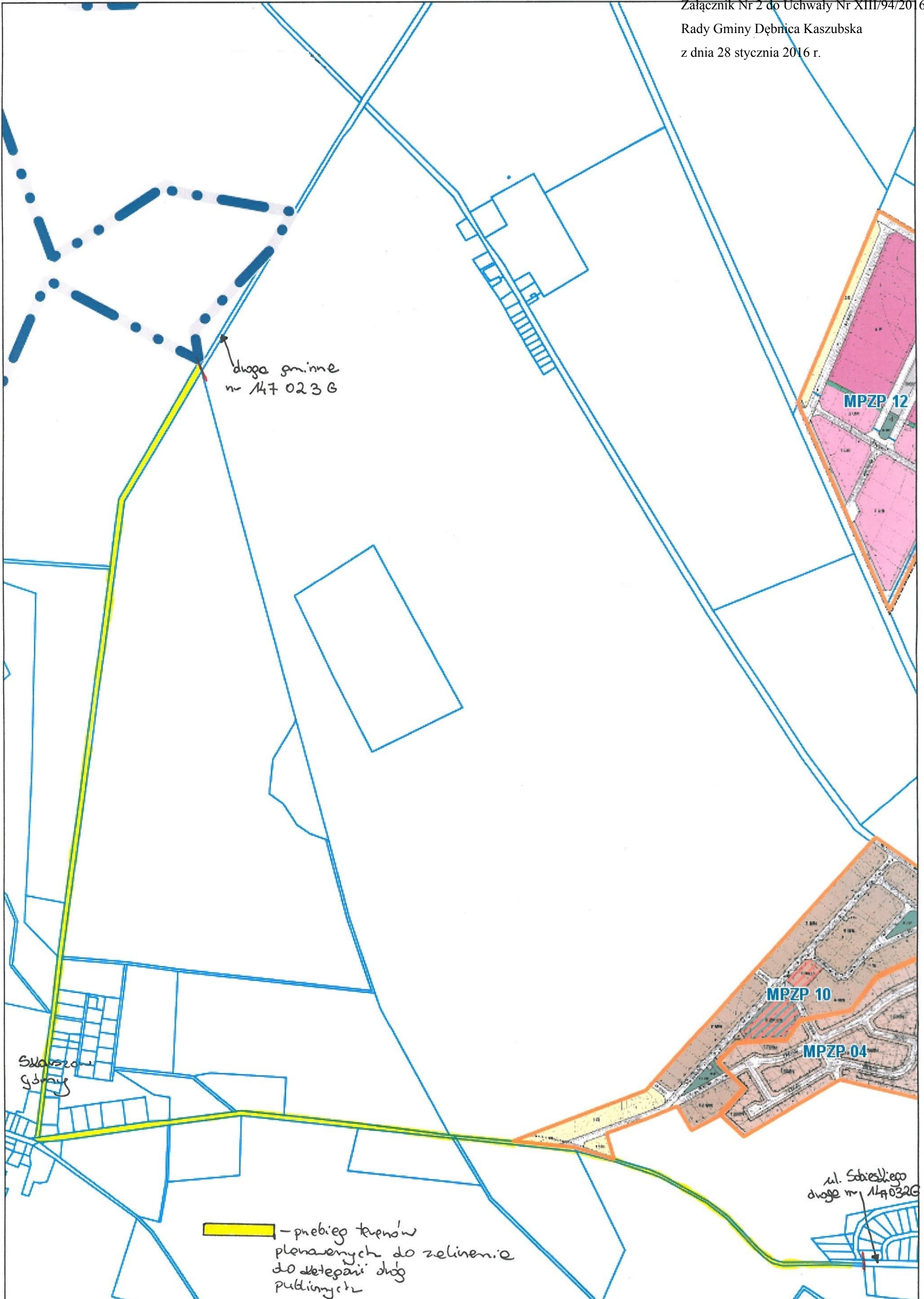
Przewodniczący Rady Gminy

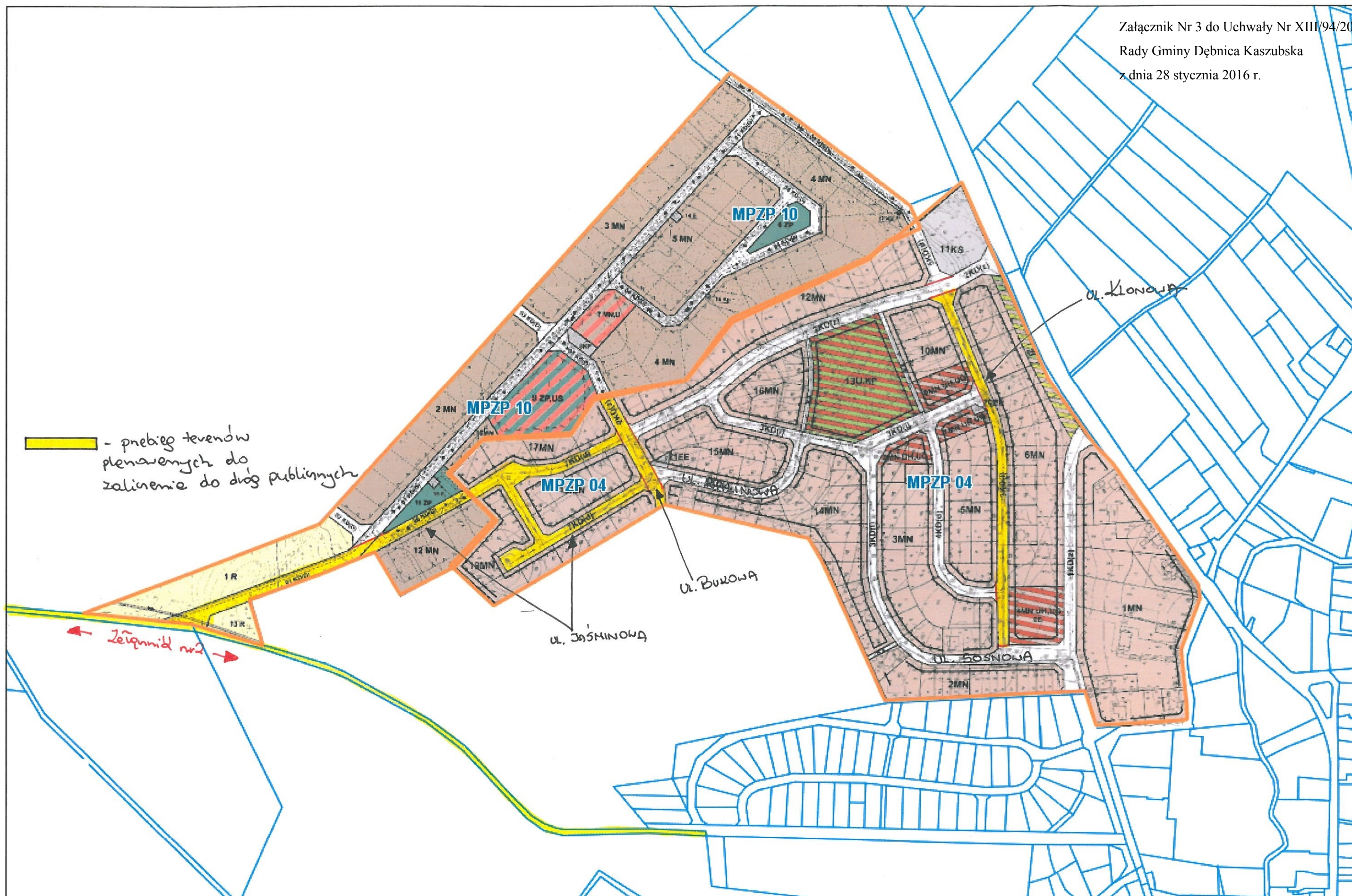
Piotr Paczesny

Załącznik Nr 1 do Uchwały Nr XIII/94/2016
Rady Gminy Dębica Kaszubska
z dnia 28 stycznia 2016 r.

Wykaz dróg gminy Dębica Kaszubska zaliczonych do kategorii dróg gminnych

L.p.	Nazwa drogi	Przebieg drogi	Długość drogi w metrach
1.	ul. Klonowa w Dębicy Kaszubskiej	od drogi gminnej nr 147 034 G (ul. Akacjowej) do drogi gminnej nr 147 036 G (ul. Sosnowa)	420
2.	ul. Bukowa w Dębicy Kaszubskiej	droga gminna nr 147 034 G (ul. Akacjowa) oraz ul. Jaśminowa są drogami prostopadłymi do ul. Bukowej	235
3.	ul. Jaśminowa w Dębicy Kaszubskiej wraz z planowanym przedłużeniem	od ul. Bukowej w kierunku drogi do Skarszowa Górnego	830
4.	Dębica Kaszubska - Skarszów Górny - DW210	od drogi gminnej nr 147 010 G (ul. Sobieskiego) przez miejscowość Skarszów Górny do drogi gminnej nr 147 023 G (wylot na DW210)	3400

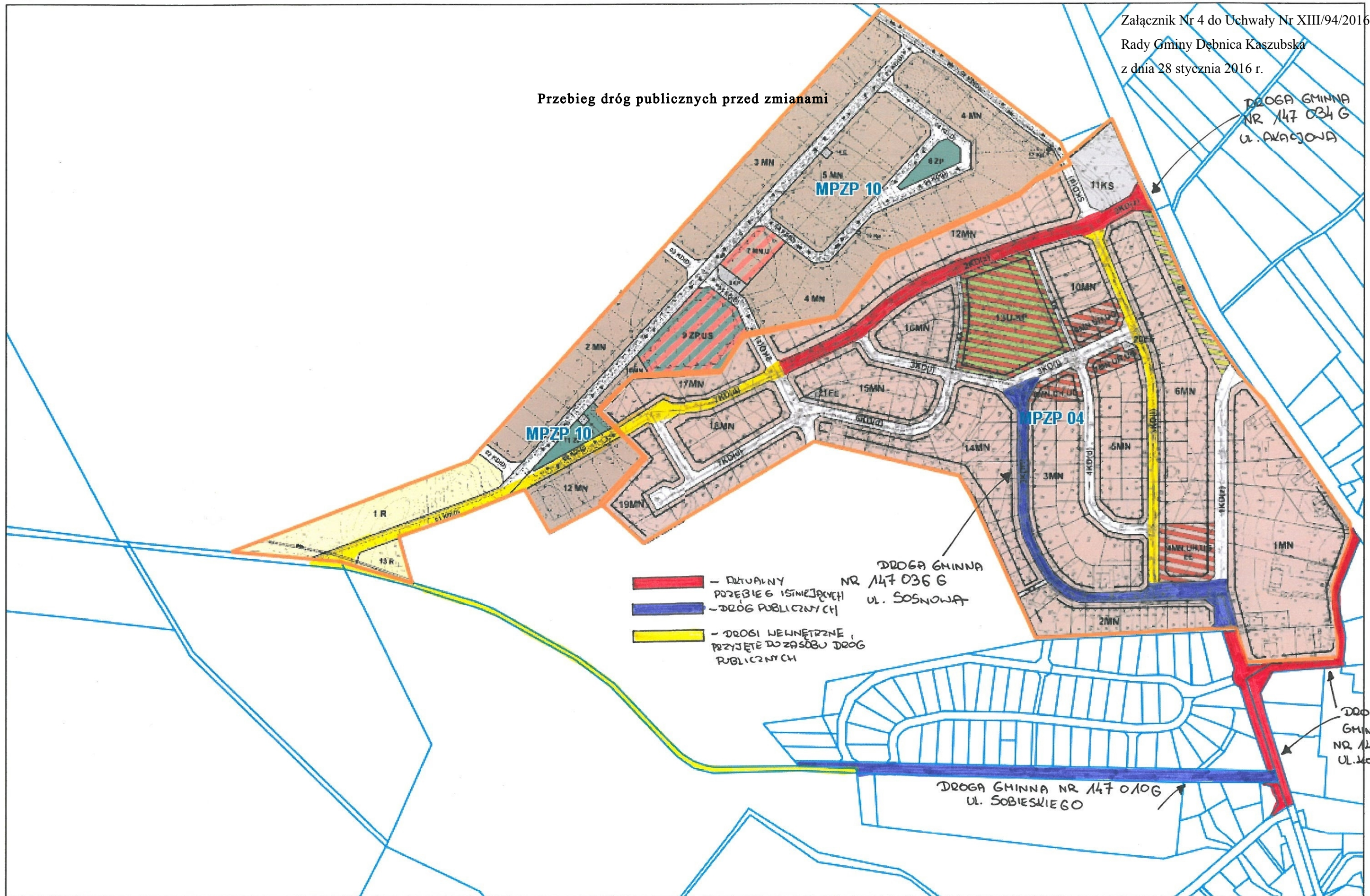






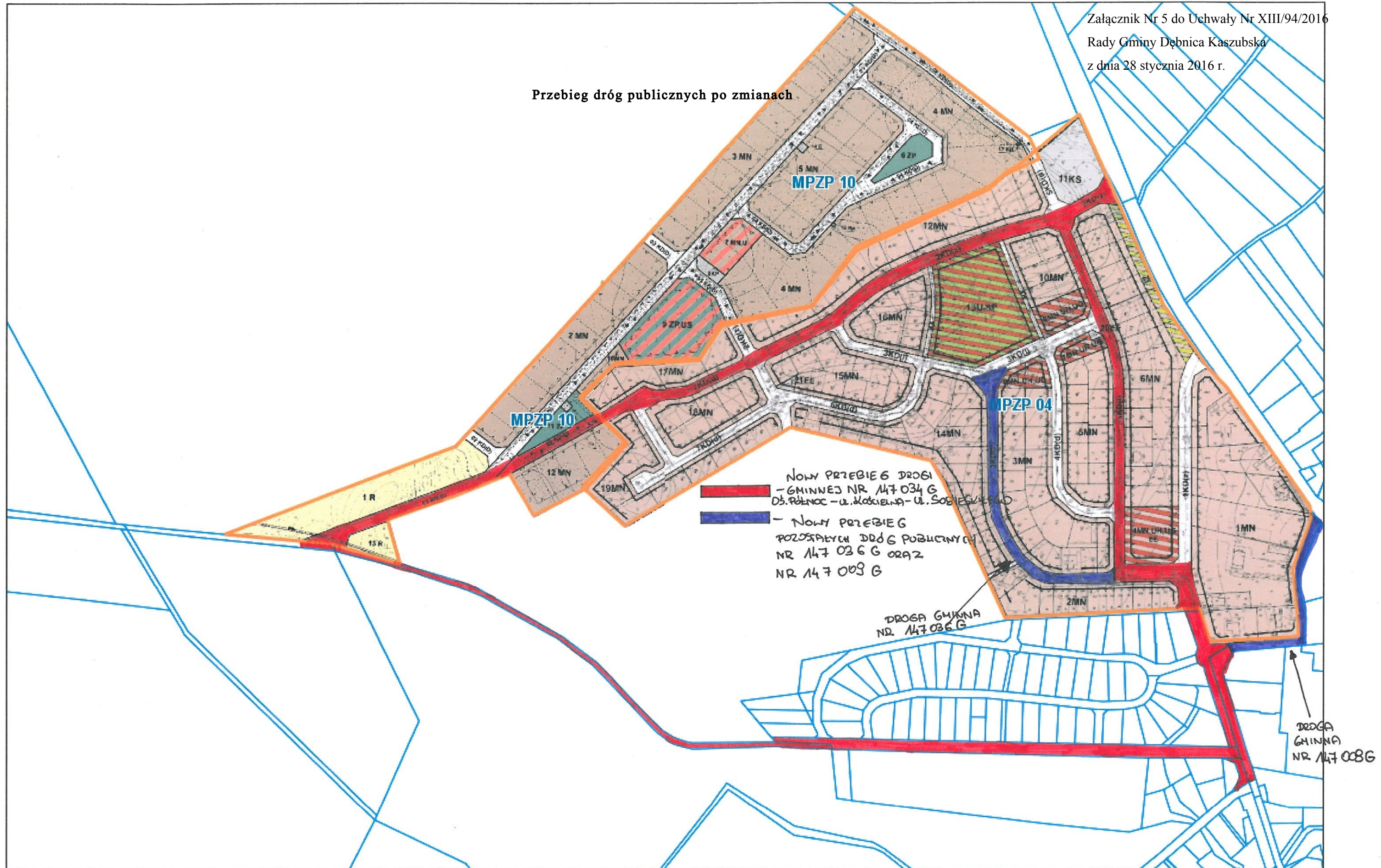
Załącznik Nr 4 do Uchwały Nr XIII/94/2016
Rady Gminy Dębica Kaszubska
z dnia 28 stycznia 2016 r.

Przebieg dróg publicznych przed zmianami





Przebieg dróg publicznych po zmianach



Uzasadnienie

Na terenie gminy Dębica Kaszubska istnieje obecnie sieć dróg gminnych, będących drogami wewnętrznymi. Zarządzanie tymi drogami należy – zgodnie z ustawą z dnia 21 marca 1985r. *O drogach publicznych* do zarządcy lub właściciela terenu. Tak więc koszty utrzymania dróg wewnętrznych ponosi Gmina Dębica Kaszubska. Zaliczenie dróg wewnętrznych do sieci dróg publicznych nie wpłynie na zwiększenie kosztów utrzymania dróg gminnych.

Głównym argumentem przemawiającym za podjęciem uchwały jest fakt, że w przeważającej większości przypadków można uzyskać dofinansowanie z funduszy zewnętrznych jedynie na drogi zaliczone do sieci dróg publicznych.

Biorąc powyższe przesłanki pod uwagę, wyrażam przekonanie o słuszności i konieczności podjęcia uchwały.