

**UCHWAŁA NR XLVI/340/2014  
RADY GMINY DĘBNICA KASZUBSKA**

z dnia 29 października 2014 r.

**w sprawie zmiany uchwały nr XXXIX/281/2014 Rady Gminy Dębica Kaszubska z dnia  
29 stycznia 2014 roku w sprawie przystąpienia do sporządzenia miejscowego planu  
zagospodarowania przestrzennego dla obszaru w rejonie cmentarza w miejscowości  
Dębica Kaszubska gmina Dębica Kaszubska**

Na podstawie art. 18 ust. 2 pkt 15 ustawy z dnia 8 marca 1990 roku o samorządzie gminnym (*Dz. U. z 2013r. poz. 594, z późn. zm.*), art. 14 ust. 1, 2 i 4 ustawy z dnia 27 marca 2003 roku o planowaniu i zagospodarowaniu przestrzennym (*Dz. U. z 2012r. poz. 647, z późn. zm.*),

**§ 1.** Załącznik graficzny do uchwały nr XXXIX/281/2014 Rady Gminy Dębica Kaszubska z dnia 29 stycznia 2014 roku w sprawie przystąpienia do sporządzenia miejscowego planu zagospodarowania przestrzennego dla obszaru w rejonie cmentarza w miejscowości Dębica Kaszubska, gmina Dębica Kaszubska, otrzymuje brzmienie jak załącznik do niniejszym uchwały.

**§ 2.** Wykonanie uchwały powierza się Wójtowi Gminy Dębica Kaszubska.

**§ 3.** Uchwała wchodzi w życie z dniem podjęcia.

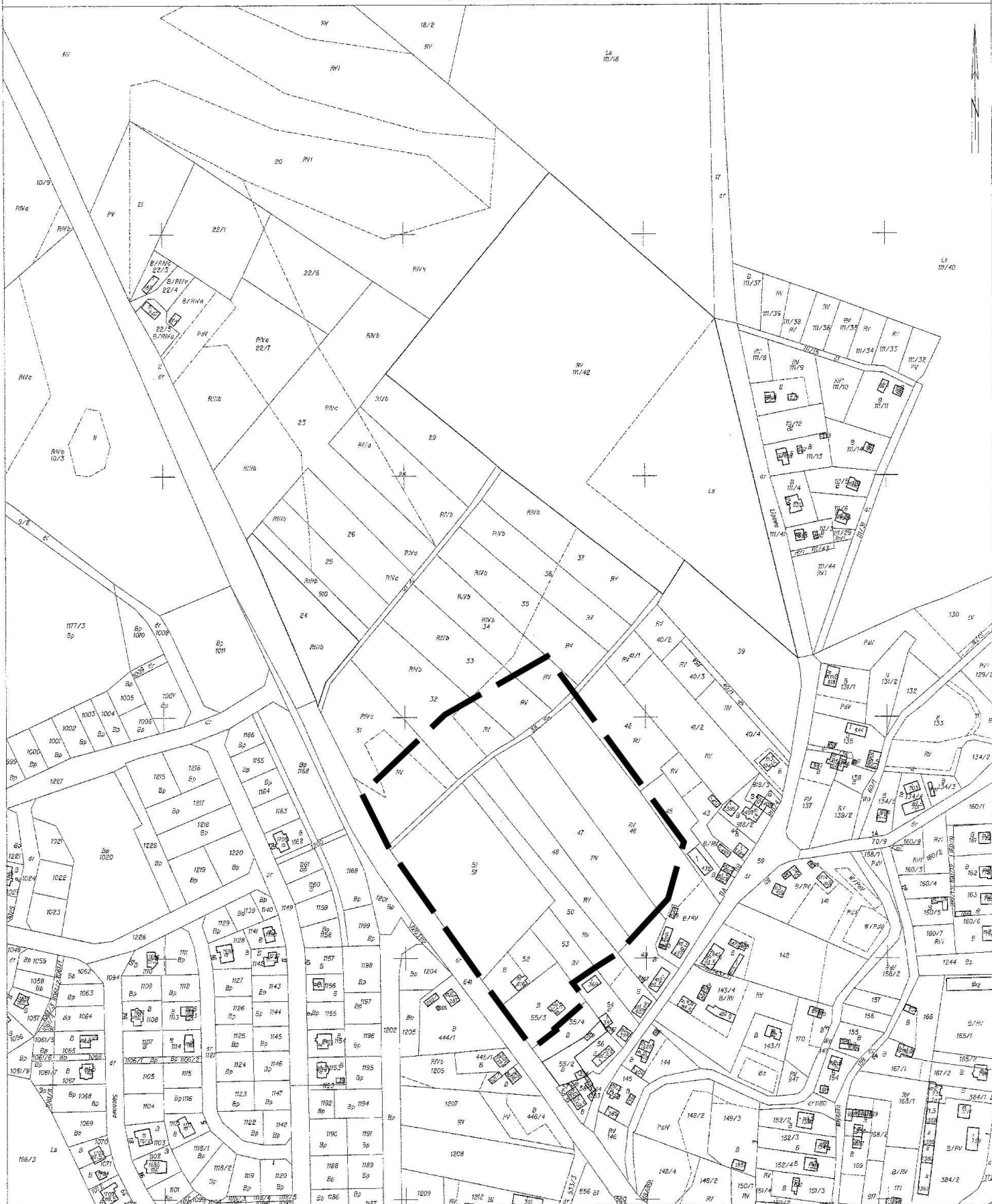
Przewodnicząca Rady Gminy

**Agnieszka Łomża**

Załącznik graficzny  
do uchwały Nr XLVI/340/2014 Rady Gminy Dębica |Kaszubska  
z dnia 29 października 2014 roku  
skala 1:5000

Województwo pomorskie  
Powiat słupski  
Jednostka ewidencyjna: Dębica Kaszubska 221203\_2  
Obręb: DĘBNICA KASZUBSKA 0003

KOPIA MAPY EWIDENCYJNEJ  
SKALA 1:2000-  
obr. DĘBNICA KASZUBSKA 0003



Spółdzielca: HEN. WPERLINSKI

STAROSTWO POWIATOWE W SŁUPSKU  
Przewidując i zezwalając niniejszym dokumentem  
z wyjątkiem przebiegu do państwowego zasobu  
państwowego terenowo-rozległościowego Starostwa  
Powiatowego w Słupsku **Wydruk z archiwum STAROSTY**  
nr 20920/14/20  
Zgodnie z art. 18 ustawy z dnia 19.05.1999 r.  
Prawo geodezyjne i kartograficzne (t.j. Dz.U. 2003.  
nr 100, poz. 1598, ze zmi. i rozporządzeniami  
dotyczącymi niektórych przepisów wykonawczych  
dotyczących geodezyjnych i kartograficznych)  
mapy niniejsza została Starosty

44 224 1EDBS 3464 ABELAI 76350ALBEA 7501 Podpisany