

**UCHWAŁA NR XXXIX/281/2014
RADY GMINY DĘBNICA KASZUBSKA**

z dnia 29 stycznia 2014 r.

**w sprawie przystąpienia do sporządzenia miejscowego planu zagospodarowania przestrzennego dla obszaru
w rejonie cmentarza w miejscowości Dębica Kaszubska gmina Dębica Kaszubska**

Na podstawie art. 18 ust. 2 pkt 15 ustawy z dnia 8 marca 1990 roku o samorządzie gminnym (Dz. U. z 2013 r. poz. 594, z późn. zm.), art. 14 ust. 1, 2 i 4 ustawy z dnia 27 marca 2003 roku o planowaniu i zagospodarowaniu przestrzennym (Dz. U. z 2012 r., poz. 647; z późn.),

**uchwała się,
co następuje:**

§ 1. 1. Przystępuje się do sporządzenia miejscowego planu zagospodarowania przestrzennego dla obszaru w rejonie cmentarza w miejscowości Dębica Kaszubska gmina Dębica Kaszubska.

2. Granice planu przedstawiono na mapie stanowiącej załącznik graficzny do niniejszej uchwały.

3. Celem planu, o którym mowa w ust. 1 jest ustalenie przeznaczenia terenu oraz określenie sposobów zagospodarowania i warunków zabudowy terenu położonego w granicach planu (w szczególności w związku z planowanym powiększeniem istniejącego cmentarza parafialnego).

4. Przyjmuje się niezbędny zakres ustaleń planu zgodnie z art. 15 ust. 2 ustawy z dnia 27 marca 2003 roku o planowaniu i zagospodarowaniu przestrzennym (Dz. U. z 2012 r. poz. 647; ze późn. zm.)

§ 2. Wykonanie uchwały powierza się Wójtowi Gminy Dębica Kaszubska.

§ 3. Uchwała wchodzi w życie z dniem podjęcia.

Przewodnicząca Rady Gminy
Dębica Kaszubska

Jadwiga Karaś

Uzasadnienie

1. Z wnioskiem o sporządzenie miejscowego planu zagospodarowania przestrzennego wystąpił do Wójta Gminy Dębica Kaszubska, Ks. Jan Gilmeister Proboszcz Parafii Rzymskokatolickiej P.w. Św. Jana Chrzciciela w Dębicy Kaszubskiej ul. Kościelna 2, 76-248 Dębica Kaszubska (wniosek z 2013-11-19). Zgodnie z treścią w/w wniosku sporządzenie miejscowego planu zagospodarowania przestrzennego jest **uzasadnione koniecznością powiększenia istniejącego cmentarza parafialnego, na którym kończą się miejsca grzebalne**.

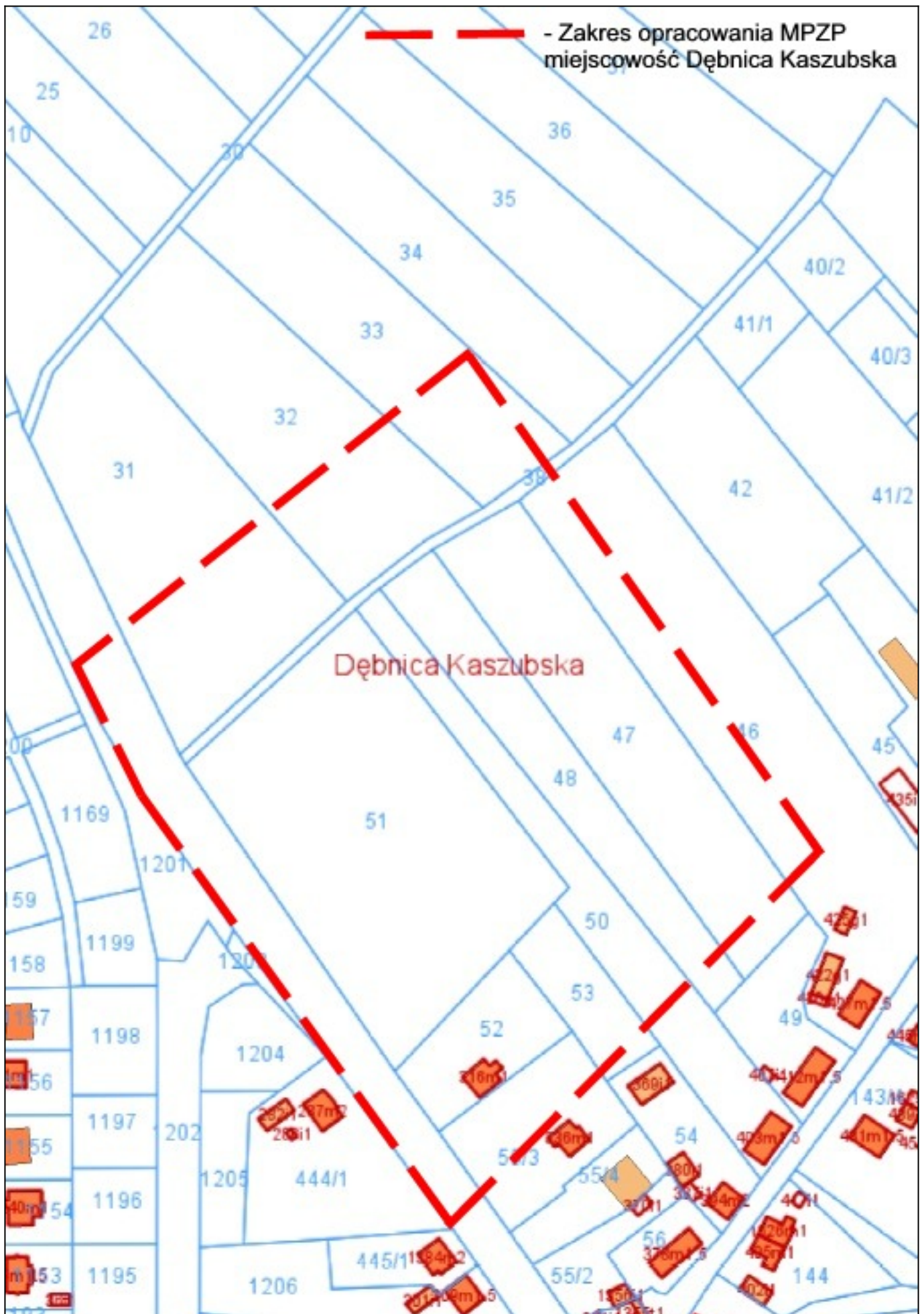
2. Do w/w wniosku dołączono zezwolenie Biskupa Pelplińskiego na powiększenie cmentarza grzebalnego Parafii Rzymskokatolickiej P.w. Św. Jana Chrzciciela w Dębicy Kaszubskiej (pismo nr 254/2009/Ord. z 2009-02-26).

3. Zgodnie z art. 4 ust. 1 ustawy z dnia 27 marca 2003 roku o planowaniu i zagospodarowaniu przestrzennym (tekst jednolity: Dz. U. z 2012 r. poz. 647; zm.: Dz. U. z 2012 r. poz. 951 i poz. 1445; Dz. U. z 2013 r. poz. 21, poz. 405 i poz. 1238), ustalenie przeznaczenia terenu, rozmieszczenie inwestycji celu publicznego oraz określenie sposobów zagospodarowania i warunków zabudowy terenu następuje w miejscowym planie zagospodarowania przestrzennego.

4. Zgodnie z art. 3 ustawy z dnia 31 stycznia 1959 roku o cmentarzach i chowaniu zmarłych (tekst jednolity: Dz. U. z 2011 r. Nr 118 poz. 687; zm.: Dz. U. z 2011 r. Nr 144 poz. 853; Dz. U. z 2013 r. poz. 951) „Cmentarze zakłada się i rozszerza na terenach określonych w miejscowych planach zagospodarowania przestrzennego”. Ponadto art. 1 ust. 3 w/w ustawy stanowi iż: „Właściwe władze kościelne decydują o założeniu lub rozszerzeniu cmentarza wyznaniowego, które może nastąpić na terenie przeznaczonym na ten cel w miejscowym planie zagospodarowania przestrzennego, po uzyskaniu zgody właściwego inspektora sanitarnego”. Jednocześnie konieczne jest wyznaczenie strefy sanitarnej cmentarza, o której mowa w § 3 rozporządzenia Ministra Gospodarki Komunalnej z dnia 25 sierpnia 1959 r. w sprawie określenia, jakie tereny pod względem sanitarnym są odpowiednie na cmentarze (Dz. U. z 1959 r. Nr 52, poz. 315). Wyznaczenie takiej strefy może nastąpić jedynie w miejscowym planie zagospodarowania przestrzennego, obejmującym teren planowanego cmentarza.

Przewodnicząca Rady Gminy
Dębica Kaszubska

Jadwiga Karaś



ANALIZA

DOTYCZĄCA ZASADNOŚCI PRZYSTĄPIENIA DO SPORZĄDZENIA MIEJSCOWEGO PLANU ZAGOSPODAROWANIA PRZESTRZENNEGO dla obszaru w rejonie cmentarza w miejscowości Dębica Kaszubska gmina Dębica Kaszubska

1. Analizę zasadności przystąpienia do sporządzenia miejscowego planu zagospodarowania przestrzennego przeprowadzono:

- a) w związku z wnioskiem o sporządzenie miejscowego planu zagospodarowania przestrzennego skierowanym do Wójta Gminy Dębica Kaszubska przez Ks. Jana Gilmeister Proboszcza Parafii Rzymskokatolickiej P.w. Św. Jana Chrzciciela w Dębicy Kaszubskiej ul. Kościelna 2, 76-248 Dębica Kaszubska (wniosek z 2013-11-19).
- b) w związku z koniecznością ustalenia przeznaczenia terenu – dla potrzeb planowanego powiększenia istniejącego cmentarza parafialnego, na którym kończą się miejsca grzebalne,
- c) zgodnie z art. 14 pkt. 5 ustawy o planowaniu i zagospodarowaniu przestrzennym z dnia 27 marca 2003 roku (tekst jednolity: Dz. U. z 2012 r. poz. 647; zm.: Dz. U. z 2012 r. poz. 951 i poz. 1445; Dz. U. z 2013 r. poz. 21, poz. 405 i poz. 1238),
- d) na podstawie obowiązującego studium uwarunkowań i kierunków zagospodarowania przestrzennego gminy Dębica Kaszubska (Uchwała Nr XXIII/188/05 Rady Gminy Dębica Kaszubska z dnia 29 maja 2005 roku – ze zmianą na podstawie Uchwały Nr XXI/127/12 Rady Gminy Dębica Kaszubska z dnia 25 maja 2012 roku),
- e) na podstawie zezwolenia Biskupa Pelplińskiego na powiększenie cmentarza grzebalnego Parafii Rzymskokatolickiej P.w. Św. Jana Chrzciciela w Dębicy Kaszubskiej (pismo nr 254/2009/Ord. z 2009-02-26).

2. Uwarunkowania wynikające z przeprowadzonej analizy:

- a) istniejący cmentarz parafialny w miejscowości Dębica Kaszubska zlokalizowany jest na terenie działki nr 51 o powierzchni 1,09 ha (grunty Bi); od strony zachodniej teren cmentarza bezpośrednio przylega do drogi publicznej wojewódzkiej nr 210; od strony północnej, wschodniej oraz południowej w sąsiedztwie istniejącego cmentarza parafialnego występują grunty rolne klasy IV-V, tereny zabudowane oraz drogi,
- b) dla w/w obszaru brak jest obecnie obowiązującego miejscowego planu zagospodarowania przestrzennego,
- c) w ramach obowiązującego studium uwarunkowań i kierunków zagospodarowania przestrzennego gminy Dębica Kaszubska, w/w teren znajduje się w strefach: „obszary zabudowanych wiejskich jednostek osadniczych wskazanych do przekształceń i uzupełnień zabudowy na cele funkcji mieszkaniowych oraz działalności gospodarczych” oraz „obszary wskazane na cele rozwoju funkcji mieszkaniowych i działalności gospodarczych”.

3. Wnioski wynikające z przeprowadzonej analizy:

- a) przystąpienie do sporządzenia miejscowego planu zagospodarowania jest zasadne,
- b) planowane przedsięwzięcie jest zgodne z kierunkami polityki przestrzennej Gminy Dębica Kaszubska wynikającymi z obowiązującego studium uwarunkowań i kierunków zagospodarowania przestrzennego gminy Dębica Kaszubska (tj. nie narusza ono ustaleń w/w studium gminy Dębica Kaszubska),
- c) dla rozpoczęcia prac planistycznych dot. sporządzenia miejscowego planu zagospodarowania przestrzennego niezbędne jest przygotowanie materiałów geodezyjnych dla opracowania planu; z uwagi na powierzchnię obszaru opracowania najwłaściwszą skalą mapy sytuacyjno-wysokościowej będzie skala 1:1000 (zgodnie z art. 16 ust. 1 ustawy o planowaniu i zagospodarowaniu przestrzennym),
- d) niezbędny zakres ustaleń planu zgodnie z art. 15 ust. 2 ustawy z dnia 27 marca 2003 roku o planowaniu i zagospodarowaniu przestrzennym (tekst jednolity: Dz. U. z 2012 r. poz. 647; zm.: Dz. U. z 2012 r. poz. 951 i poz. 1445; Dz. U. z 2013 r. poz. 21, poz. 405 i poz. 1238).